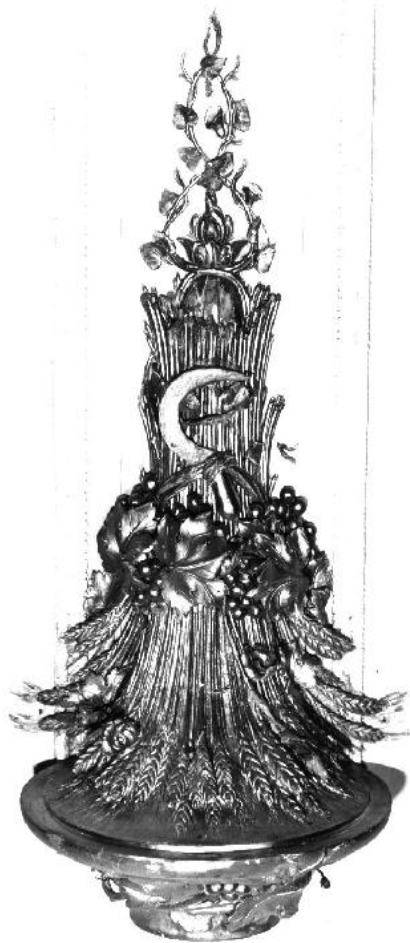


SCHEDA



CD - CODICI

TSK - Tipo scheda	OA
LIR - Livello ricerca	C
NCT - CODICE UNIVOCO	
NCTR - Codice regione	08
NCTN - Numero catalogo generale	00153307
ESC - Ente schedatore	S36 (L. 84/90)
ECP - Ente competente	S36

OG - OGGETTO

OGT - OGGETTO

OGTD - Definizione	mensola
OGTT - Tipologia	a goccia
OGTV - Identificazione	serie

QNT - QUANTITA'

QNTN - Numero	4
---------------	---

LC - LOCALIZZAZIONE GEOGRAFICO-AMMINISTRATIVA

PVC - LOCALIZZAZIONE GEOGRAFICO-AMMINISTRATIVA ATTUALE

PVCS - Stato	Italia
--------------	--------

PVCR - Regione	Emilia Romagna
PVCP - Provincia	PR
PVCC - Comune	Colorno
LDC - COLLOCAZIONE SPECIFICA	
LDCT - Tipologia	palazzo
LDCQ - Qualificazione	ducale
LDCN - Denominazione	Palazzo Ducale
LDCU - Denominazione spazio viabilistico	NR (recupero pregresso)
LDCS - Specifiche	piano nobile,sala grande,pareti
UB - UBICAZIONE E DATI PATRIMONIALI	
UBO - Ubicazione originaria	OR
DT - CRONOLOGIA	
DTZ - CRONOLOGIA GENERICA	
DTZG - Secolo	sec. XVIII
DTS - CRONOLOGIA SPECIFICA	
DTSI - Da	1755
DTSV - Validità	ca.
DTSF - A	1776
DTSL - Validità	ca.
DTM - Motivazione cronologia	bibliografia
AU - DEFINIZIONE CULTURALE	
AUT - AUTORE	
AUTR - Riferimento all'intervento	disegnatore
AUTM - Motivazione dell'attribuzione	bibliografia
AUTN - Nome scelto	Petitot Ennemond Alexandre
AUTA - Dati anagrafici	1727/ 1801
AUTH - Sigla per citazione	00000127
AUT - AUTORE	
AUTR - Riferimento all'intervento	esecutore
AUTM - Motivazione dell'attribuzione	bibliografia
AUTN - Nome scelto	Rusca Fortunato
AUTA - Dati anagrafici	notizie 1751-1756
AUTH - Sigla per citazione	00000095
MT - DATI TECNICI	
MTC - Materia e tecnica	stucco/ modellatura/ doratura
MIS - MISURE	
MISA - Altezza	100
MISL - Larghezza	44
CO - CONSERVAZIONE	

STC - STATO DI CONSERVAZIONE

STCC - Stato di conservazione	buono
--------------------------------------	-------

DA - DATI ANALITICI**DES - DESCRIZIONE**

DESO - Indicazioni sull'oggetto	Mensole a goccia, con fascio di spighe, da cui scendono girali vegetali intrecciati, appena curvato e legato da tralcio di pampini cui è appesa una falce, sul quale poggia una mensola pure decorata da pampini e tralci fioriti.
--	--

DESI - Codifica Iconclass	NR (recupero pregresso)
----------------------------------	-------------------------

DESS - Indicazioni sul soggetto	NR (recupero pregresso)
--	-------------------------

NSC - Notizie storico-critiche	Mensole destinate in origine a sorreggere vasi orientali, facevano parte della decorazione plastica progettata dal Petitot (ed eseguite dallo stuccatore Rusca), documentata da un disegno al Museo Lombardi e quattro disegni in collezioni private parmensi, alcuni dei quali relativi specificatamente alle mensole. Pierre Jacques Gaultier trasse undici incisioni dai disegni dell'architetto francese, ulteriore testimonianza relativa alle mensole in oggetto. Realizzate con grande finezza e abilità esecutiva ripropongono i motivi e gli stilemi cari all'architetto francese, all'interno di un gusto chedaldardo rococò andava evolvendosi verso forme neoclassiche.
---------------------------------------	---

TU - CONDIZIONE GIURIDICA E VINCOLI**CDG - CONDIZIONE GIURIDICA**

CDGG - Indicazione generica	proprietà Ente pubblico territoriale
------------------------------------	--------------------------------------

CDGS - Indicazione specifica	Provincia di Parma
-------------------------------------	--------------------

DO - FONTI E DOCUMENTI DI RIFERIMENTO**FTA - DOCUMENTAZIONE FOTOGRAFICA**

FTAX - Genere	documentazione allegata
----------------------	-------------------------

FTAP - Tipo	fotografia b/n
--------------------	----------------

FTAN - Codice identificativo	SBAS PR 60016
-------------------------------------	---------------

BIB - BIBLIOGRAFIA

BIBX - Genere	bibliografia specifica
----------------------	------------------------

BIBA - Autore	Pellegrini M.
----------------------	---------------

BIBD - Anno di edizione	1984
--------------------------------	------

BIBH - Sigla per citazione	00000230
-----------------------------------	----------

BIBN - V., pp., nn.	p. 18
----------------------------	-------

BIB - BIBLIOGRAFIA

BIBX - Genere	bibliografia specifica
----------------------	------------------------

BIBA - Autore	Cirillo G./ Godi G.
----------------------	---------------------

BIBD - Anno di edizione	1984
--------------------------------	------

BIBH - Sigla per citazione	00000066
-----------------------------------	----------

BIBN - V., pp., nn.	p. 238
----------------------------	--------

BIB - BIBLIOGRAFIA

BIBX - Genere	bibliografia specifica
----------------------	------------------------

BIBA - Autore	Bertini G.
BIBD - Anno di edizione	1993
BIBH - Sigla per citazione	00000099
BIBN - V., pp., nn.	pp. 38-39
AD - ACCESSO AI DATI	
ADS - SPECIFICHE DI ACCESSO AI DATI	
ADSP - Profilo di accesso	1
ADSM - Motivazione	scheda contenente dati liberamente accessibili
CM - COMPILAZIONE	
CMP - COMPILAZIONE	
CMPD - Data	1985
CMPN - Nome	Musiari A.
FUR - Funzionario responsabile	Fornari Schianchi L.
RVM - TRASCRIZIONE PER INFORMATIZZAZIONE	
RVMD - Data	1993
RVMN - Nome	Viola L.
AGG - AGGIORNAMENTO - REVISIONE	
AGGD - Data	1993
AGGN - Nome	Viola L.
AGGF - Funzionario responsabile	NR (recupero pregresso)
AGG - AGGIORNAMENTO - REVISIONE	
AGGD - Data	2006
AGGN - Nome	ARTPAST/ TAI
AGGF - Funzionario responsabile	NR (recupero pregresso)