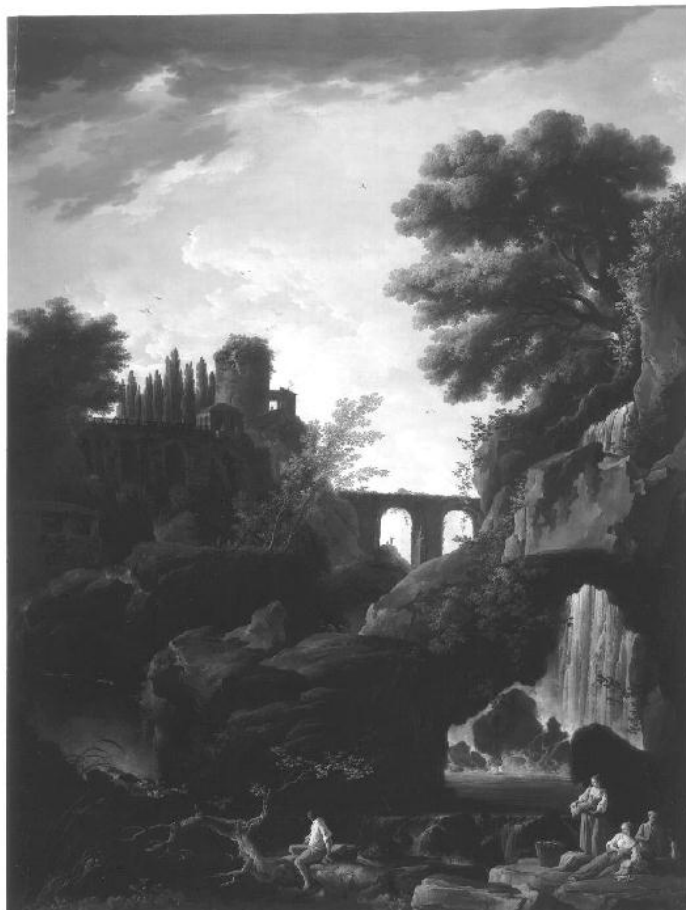


SCHEDA



CD - CODICI

TSK - Tipo scheda	OA
LIR - Livello ricerca	C
NCT - CODICE UNIVOCO	
NCTR - Codice regione	08
NCTN - Numero catalogo generale	00153315
ESC - Ente schedatore	S36 (L. 84/90)
ECP - Ente competente	S36

RV - RELAZIONI

ROZ - Altre relazioni	0800153314
-----------------------	------------

OG - OGGETTO

OGT - OGGETTO

OGTD - Definizione	dipinto
--------------------	---------

SGT - SOGGETTO

SGTI - Identificazione	paesaggio con le cascate dell'Aniene a Tivoli
------------------------	---

LC - LOCALIZZAZIONE GEOGRAFICO-AMMINISTRATIVA

PVC - LOCALIZZAZIONE GEOGRAFICO-AMMINISTRATIVA ATTUALE

PVCS - Stato	Italia
PVCR - Regione	Emilia Romagna

PVCP - Provincia	PR
PVCC - Comune	Colorno
LDC - COLLOCAZIONE SPECIFICA	
LDCT - Tipologia	palazzo
LDCQ - Qualificazione	ducale
LDCN - Denominazione	Palazzo Ducale
LDCU - Denominazione spazio viabilistico	NR (recupero pregresso)
LDCS - Specifiche	piano nobile,sala grande,parete
UB - UBICAZIONE E DATI PATRIMONIALI	
UBO - Ubicazione originaria	OR
DT - CRONOLOGIA	
DTZ - CRONOLOGIA GENERICA	
DTZG - Secolo	sec. XVIII
DTS - CRONOLOGIA SPECIFICA	
DTSI - Da	1759
DTSF - A	1759
DTM - Motivazione cronologia	documentazione
AU - DEFINIZIONE CULTURALE	
AUT - AUTORE	
AUTM - Motivazione dell'attribuzione	documentazione
AUTM - Motivazione dell'attribuzione	analisi stilistica
AUTN - Nome scelto	De La Croix Charles
AUTA - Dati anagrafici	/ 1782
AUTH - Sigla per citazione	00000160
MT - DATI TECNICI	
MTC - Materia e tecnica	tela/ pittura a olio
MIS - MISURE	
MISA - Altezza	262
MISL - Larghezza	203
FRM - Formato	rettangolare
CO - CONSERVAZIONE	
STC - STATO DI CONSERVAZIONE	
STCC - Stato di conservazione	buono
RS - RESTAURI	
RST - RESTAURI	
RSTD - Data	1971/ 1977
RSTE - Ente responsabile	SBAS PR
RSTN - Nome operatore	Laboratorio SBAS PR
RSTR - Ente finanziatore	SBAS PR

DA - DATI ANALITICI**DES - DESCRIZIONE****DESO - Indicazioni
sull'oggetto**

Dipinto

DESI - Codifica Iconclass

NR (recupero pregresso)

**DESS - Indicazioni sul
soggetto**

Paesaggi: fiume; cascate; arco di roccia; alberi. Figure: contadini; donne. Architetture: torre; ponte romano.

NSC - Notizie storico-critiche

Certamente eseguito a Roma nello stesso periodo del paesaggio firmato e datato di cui alla precedente scheda, nel 1759, in quanto entrambi commissionati, come risulta dalla documentazione, dal duca don Filippo di Borbone appositamente per questa stanza. È un'opera di buon livello artistico all'interno del genere "paesaggio romano con rovine" così diffuso in Italia e in Europa nella seconda metà del Settecento specie tra gli artisti di origine francese che venivano a studiare a Roma.

TU - CONDIZIONE GIURIDICA E VINCOLI**CDG - CONDIZIONE GIURIDICA****CDGG - Indicazione
generica**

proprietà Ente pubblico territoriale

**CDGS - Indicazione
specificata**

Provincia di Parma

DO - FONTI E DOCUMENTI DI RIFERIMENTO**FTA - DOCUMENTAZIONE FOTOGRAFICA****FTAX - Genere**

documentazione allegata

FTAP - Tipo

fotografia b/n

FTAN - Codice identificativo

SBAS PR 110999

FNT - FONTI E DOCUMENTI**FNTP - Tipo**

inventario

FNTT - Denominazione

Elenco dei beni artistici mobili di proprietà della provincia di Parma a Colorno

FNTD - Data

1982

FNTF - Foglio/Carta

n.1348

FNTN - Nome archivio

Archivio Palazzo Ducale di Colorno

FNTS - Posizione

NR (recupero pregresso)

FNTI - Codice identificativo

NR (recupero pregresso)

BIB - BIBLIOGRAFIA**BIBX - Genere**

bibliografia specifica

BIBA - Autore

Briganti C.

BIBD - Anno di edizione

1969

BIBH - Sigla per citazione

00000089

BIBN - V., pp., nn.

pp. 72-75

BIB - BIBLIOGRAFIA**BIBX - Genere**

bibliografia specifica

BIBA - Autore

Pellegri M.

BIBD - Anno di edizione

1984

BIBH - Sigla per citazione

00000230

BIBN - V., pp., nn.	p. 18
BIB - BIBLIOGRAFIA	
BIBX - Genere	bibliografia specifica
BIBA - Autore	Fornari L.
BIBD - Anno di edizione	1972
BIBH - Sigla per citazione	00000141
BIBN - V., pp., nn.	V.IV pp.93-94
BIB - BIBLIOGRAFIA	
BIBX - Genere	bibliografia specifica
BIBA - Autore	Pellegrini M.
BIBD - Anno di edizione	1981
BIBH - Sigla per citazione	00000090
BIBN - V., pp., nn.	p. 96
BIB - BIBLIOGRAFIA	
BIBX - Genere	bibliografia specifica
BIBA - Autore	Cirillo G./ Godi G.
BIBD - Anno di edizione	1984
BIBH - Sigla per citazione	00000066
BIBN - V., pp., nn.	p. 219
BIB - BIBLIOGRAFIA	
BIBX - Genere	bibliografia specifica
BIBA - Autore	Bertini G.
BIBD - Anno di edizione	1993
BIBH - Sigla per citazione	00000099
BIBN - V., pp., nn.	p. 39
AD - ACCESSO AI DATI	
ADS - SPECIFICHE DI ACCESSO AI DATI	
ADSP - Profilo di accesso	1
ADSM - Motivazione	scheda contenente dati liberamente accessibili
CM - COMPILAZIONE	
CMP - COMPILAZIONE	
CMPD - Data	1985
CMPN - Nome	Musiari A.
FUR - Funzionario responsabile	Fornari Schianchi L.
RVM - TRASCRIZIONE PER INFORMATIZZAZIONE	
RVMD - Data	1993
RVMN - Nome	Viola L.
AGG - AGGIORNAMENTO - REVISIONE	
AGGD - Data	1993
AGGN - Nome	Viola L.
AGGF - Funzionario responsabile	NR (recupero pregresso)

AGG - AGGIORNAMENTO - REVISIONE**AGGD - Data**

2006

AGGN - Nome

ARTPAST/ TAI

**AGGF - Funzionario
responsabile**

NR (recupero pregresso)