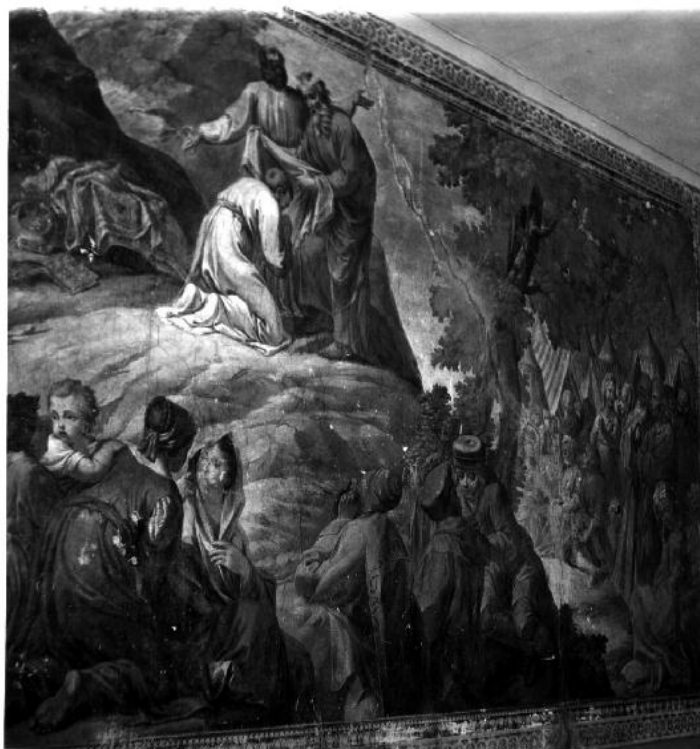


SCHEDA



CD - CODICI

TSK - Tipo scheda	OA
LIR - Livello ricerca	C
NCT - CODICE UNIVOCO	
NCTR - Codice regione	08
NCTN - Numero catalogo generale	00153406
ESC - Ente schedatore	S36 (L. 84/90)
ECP - Ente competente	S36

RV - RELAZIONI

ROZ - Altre relazioni	0800153401
-----------------------	------------

OG - OGGETTO

OGT - OGGETTO

OGTD - Definizione	dipinto
--------------------	---------

SGT - SOGGETTO

SGTI - Identificazione	Mosè consacra sacerdote Aronne
------------------------	--------------------------------

LC - LOCALIZZAZIONE GEOGRAFICO-AMMINISTRATIVA

PVC - LOCALIZZAZIONE GEOGRAFICO-AMMINISTRATIVA ATTUALE

PVCS - Stato	Italia
--------------	--------

PVCR - Regione	Emilia Romagna
PVCP - Provincia	PR
PVCC - Comune	Colorno
LDC - COLLOCAZIONE SPECIFICA	
LDCT - Tipologia	palazzo
LDCQ - Qualificazione	ducale
LDCN - Denominazione	Palazzo Ducale
LDCU - Denominazione spazio viabilistico	NR (recupero pregresso)
LDCS - Specifiche	appartamento nuovo di Don Ferdinando, primo piano, seconda sala verso il torrente, parete
UB - UBICAZIONE E DATI PATRIMONIALI	
UBO - Ubicazione originaria	OR
DT - CRONOLOGIA	
DTZ - CRONOLOGIA GENERICA	
DTZG - Secolo	sec. XVIII
DTS - CRONOLOGIA SPECIFICA	
DTSI - Da	1787
DTSF - A	1789
DTM - Motivazione cronologia	documentazione
DTM - Motivazione cronologia	bibliografia
AU - DEFINIZIONE CULTURALE	
AUT - AUTORE	
AUTM - Motivazione dell'attribuzione	documentazione
AUTN - Nome scelto	Bresciani Antonio
AUTA - Dati anagrafici	1720/ 1817
AUTH - Sigla per citazione	00000188
MT - DATI TECNICI	
MTC - Materia e tecnica	muratura/ pittura a tempera
MIS - MISURE	
MISR - Mancanza	MNR
CO - CONSERVAZIONE	
STC - STATO DI CONSERVAZIONE	
STCC - Stato di conservazione	buono
RS - RESTAURI	
RST - RESTAURI	
RSTD - Data	1993
RSTE - Ente responsabile	SBAA BO/ SBAS PR
RSTN - Nome operatore	Marmiroli Ivan
RSTR - Ente finanziatore	Provincia di Parma
DA - DATI ANALITICI	

DES - DESCRIZIONE**DESO - Indicazioni sull'oggetto**

Scena biblica entro cornice rettangolare dipinta con motivo decorativo a rosette e il giglio farnesiano su scudo agli angoli.

DESI - Codifica Iconclass

NR (recupero pregresso)

DESS - Indicazioni sul soggetto

Figure: Mosé; Aronne inginocchiato; gruppi di donne e uomini inginocchiati. Abbigliamento: classico; abiti sacerdotali per terra di fianco ad Aronne. Paesaggi: alberi; tende; monte sulla sinistra.

NSC - Notizie storico-critiche

Anche di questa scena biblica è conservato un disegno preparatorio pressola raccolta Ortalli della Biblioteca Palatina di Parma(cfr.Bertini, 1993),e in essa spicca la composizione complessa e il gusto narrativo esotico tipico del pittore Bresciani,formatosi a Bologna presso gli epigoni del classicismo carraccesco.

TU - CONDIZIONE GIURIDICA E VINCOLI**CDG - CONDIZIONE GIURIDICA****CDGG - Indicazione generica**

proprietà Ente pubblico territoriale

CDGS - Indicazione specifica

Provincia di Parma

DO - FONTI E DOCUMENTI DI RIFERIMENTO**FTA - DOCUMENTAZIONE FOTOGRAFICA****FTAX - Genere**

documentazione allegata

FTAP - Tipo

fotografia b/n

FTAN - Codice identificativo

SBAS PR 24281

BIB - BIBLIOGRAFIA**BIBX - Genere**

bibliografia specifica

BIBA - Autore

Pellegrini M.

BIBD - Anno di edizione

1981

BIBH - Sigla per citazione

00000090

BIBN - V., pp., nn.

p. 126

BIB - BIBLIOGRAFIA**BIBX - Genere**

bibliografia specifica

BIBA - Autore

Cirillo G./ Godi G.

BIBD - Anno di edizione

1984

BIBH - Sigla per citazione

00000066

BIBN - V., pp., nn.

p. 221

BIB - BIBLIOGRAFIA**BIBX - Genere**

bibliografia specifica

BIBA - Autore

Sivieri P.

BIBD - Anno di edizione

1990

BIBH - Sigla per citazione

00000146

BIBN - V., pp., nn.

pp. 638-39

BIB - BIBLIOGRAFIA**BIBX - Genere**

bibliografia specifica

BIBA - Autore

Bertini G.

BIBD - Anno di edizione

1993

BIBH - Sigla per citazione	00000099
BIBN - V., pp., nn.	pp. 100-102
AD - ACCESSO AI DATI	
ADS - SPECIFICHE DI ACCESSO AI DATI	
ADSP - Profilo di accesso	1
ADSM - Motivazione	scheda contenente dati liberamente accessibili
CM - COMPILAZIONE	
CMP - COMPILAZIONE	
CMPD - Data	1985
CMPN - Nome	Musiari A.
FUR - Funzionario responsabile	Fornari Schianchi L.
RVM - TRASCRIZIONE PER INFORMATIZZAZIONE	
RVMD - Data	1993
RVMN - Nome	Viola L.
AGG - AGGIORNAMENTO - REVISIONE	
AGGD - Data	1993
AGGN - Nome	Viola L.
AGGF - Funzionario responsabile	NR (recupero pregresso)
AGG - AGGIORNAMENTO - REVISIONE	
AGGD - Data	2006
AGGN - Nome	ARTPAST/ TAI
AGGF - Funzionario responsabile	NR (recupero pregresso)