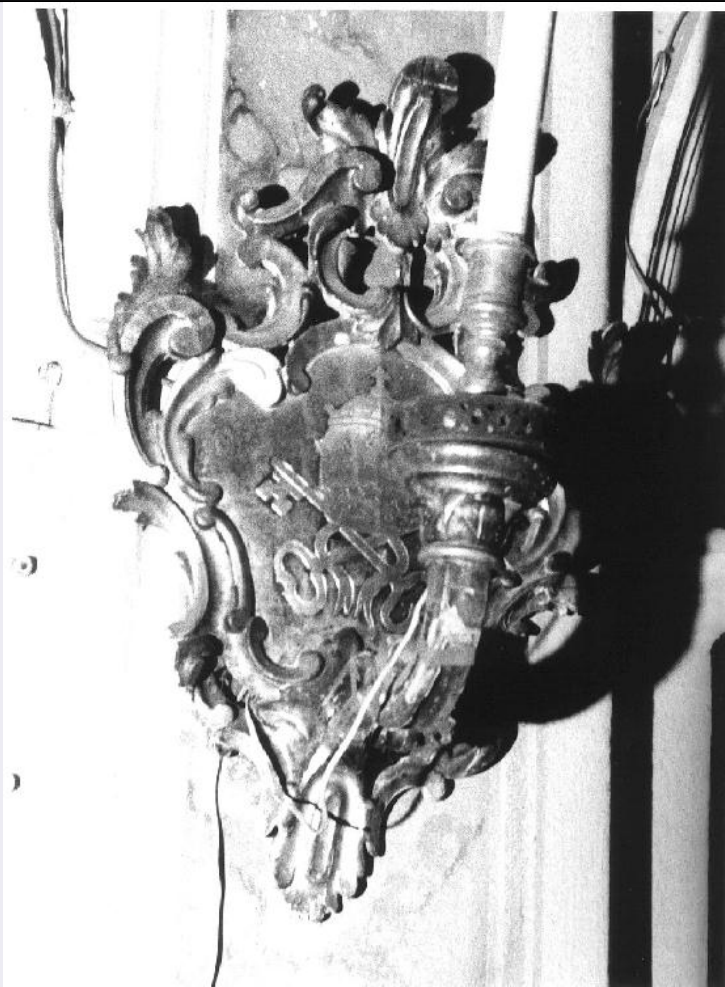


# SCHEDA



## CD - CODICI

TSK - Tipo scheda	OA
LIR - Livello ricerca	C
NCT - CODICE UNIVOCO	
NCTR - Codice regione	08
NCTN - Numero catalogo generale	00124749
ESC - Ente schedatore	S36 (L. 145/92)
ECP - Ente competente	S36

## RV - RELAZIONI

## OG - OGGETTO

### OGT - OGGETTO

OGTD - Definizione	candeliere da parete di chiesa
OGTV - Identificazione	serie

### QNT - QUANTITA'

QNTN - Numero	2
---------------	---

## LC - LOCALIZZAZIONE GEOGRAFICO-AMMINISTRATIVA

### PVC - LOCALIZZAZIONE GEOGRAFICO-AMMINISTRATIVA ATTUALE

PVCS - Stato	Italia
PVCR - Regione	Emilia Romagna

<b>PVCP - Provincia</b>	PR
<b>PVCC - Comune</b>	Colorno
<b>LDC - COLLOCAZIONE SPECIFICA</b>	
<b>UB - UBICAZIONE E DATI PATRIMONIALI</b>	
<b>UBO - Ubicazione originaria</b>	OR
<b>DT - CRONOLOGIA</b>	
<b>DTZ - CRONOLOGIA GENERICA</b>	
<b>DTZG - Secolo</b>	sec. XVIII
<b>DTZS - Frazione di secolo</b>	seconda metà
<b>DTS - CRONOLOGIA SPECIFICA</b>	
<b>DTSI - Da</b>	1750
<b>DTSF - A</b>	1799
<b>DTM - Motivazione cronologia</b>	analisi stilistica
<b>ADT - Altre datazioni</b>	sec. XVIII/ ultimo quarto
<b>AU - DEFINIZIONE CULTURALE</b>	
<b>ATB - AMBITO CULTURALE</b>	
<b>ATBD - Denominazione</b>	ambito parmense
<b>ATBM - Motivazione dell'attribuzione</b>	analisi stilistica
<b>MT - DATI TECNICI</b>	
<b>MTC - Materia e tecnica</b>	legno di noce/ argentatura/ doratura/ intaglio
<b>MIS - MISURE</b>	
<b>MISA - Altezza</b>	86
<b>MISL - Larghezza</b>	47
<b>CO - CONSERVAZIONE</b>	
<b>STC - STATO DI CONSERVAZIONE</b>	
<b>STCC - Stato di conservazione</b>	buono
<b>DA - DATI ANALITICI</b>	
<b>DES - DESCRIZIONE</b>	
<b>DESO - Indicazioni sull'oggetto</b>	Placca a muro mistilinea, decorata esternamente da motivi fitomorfi e volute, recante al centro la raffigurazione incisa del simbolo episcopale della chiesa: le chiavi di S. Pietro incrociate e sormontate dalla tiara papale.
<b>DESI - Codifica Iconclass</b>	NR (recupero pregresso)
<b>DESS - Indicazioni sul soggetto</b>	NR (recupero pregresso)
<b>NSC - Notizie storico-critiche</b>	Oggetto di livello certamente ancora artigianale, tuttavia già abbastanza ricercato, caratterizzato da decori di gusto rococò e realizzato nella seconda metà del XVIII secolo.
<b>TU - CONDIZIONE GIURIDICA E VINCOLI</b>	
<b>CDG - CONDIZIONE GIURIDICA</b>	
<b>CDGG - Indicazione generica</b>	proprietà Ente religioso cattolico

**ALN - MUTAMENTI TITOLARITA'/POSSESSO/DETTENZIONE**

<b>ALNT - Tipo evento</b>	furto
<b>ALND - Data evento</b>	1992/06/13

**DO - FONTI E DOCUMENTI DI RIFERIMENTO****FTA - DOCUMENTAZIONE FOTOGRAFICA**

<b>FTAX - Genere</b>	documentazione allegata
<b>FTAP - Tipo</b>	fotografia b/n
<b>FTAN - Codice identificativo</b>	SBAS PR 25769

**BIB - BIBLIOGRAFIA**

<b>BIBX - Genere</b>	bibliografia specifica
<b>BIBA - Autore</b>	Cirillo G./ Godi G.
<b>BIBD - Anno di edizione</b>	1984
<b>BIBH - Sigla per citazione</b>	00000066
<b>BIBN - V., pp., nn.</b>	v. I p. 234

**AD - ACCESSO AI DATI****ADS - SPECIFICHE DI ACCESSO AI DATI**

<b>ADSP - Profilo di accesso</b>	3
<b>ADSM - Motivazione</b>	scheda di bene non adeguatamente sorvegliabile

**CM - COMPILAZIONE****CMP - COMPILAZIONE**

<b>CMPD - Data</b>	1977
<b>CMPN - Nome</b>	Viola Pavarani L.
<b>FUR - Funzionario responsabile</b>	Fornari Schianchi L.

**RVM - TRASCRIZIONE PER INFORMATIZZAZIONE**

<b>RVMD - Data</b>	1995
<b>RVMN - Nome</b>	Colla S.

**AGG - AGGIORNAMENTO - REVISIONE**

<b>AGGD - Data</b>	1995
<b>AGGN - Nome</b>	Colla S.
<b>AGGF - Funzionario responsabile</b>	NR (recupero pregresso)

**AGG - AGGIORNAMENTO - REVISIONE**

<b>AGGD - Data</b>	2006
<b>AGGN - Nome</b>	ARTPAST/ TAI
<b>AGGF - Funzionario responsabile</b>	NR (recupero pregresso)