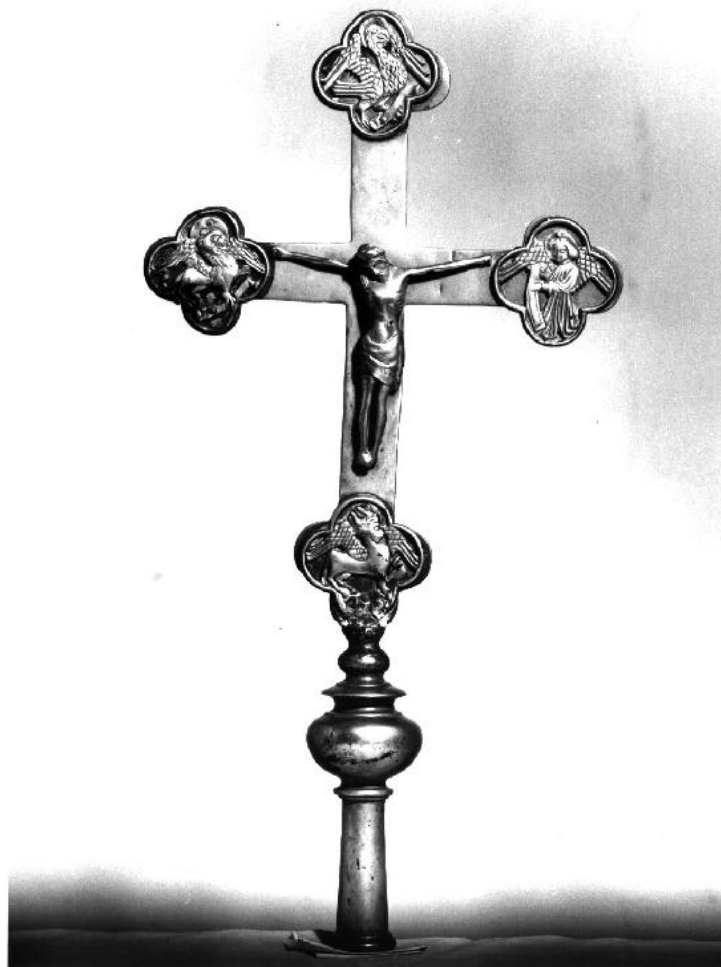


SCHEDA



CD - CODICI

TSK - Tipo scheda	OA
LIR - Livello ricerca	C
NCT - CODICE UNIVOCO	
NCTR - Codice regione	08
NCTN - Numero catalogo generale	00153863
ESC - Ente schedatore	S36 (L. 84/90)
ECP - Ente competente	S36

OG - OGGETTO

OGT - OGGETTO

OGTD - Definizione	croce processionale
OGTV - Identificazione	opera isolata

LC - LOCALIZZAZIONE GEOGRAFICO-AMMINISTRATIVA

PVC - LOCALIZZAZIONE GEOGRAFICO-AMMINISTRATIVA ATTUALE

PVCS - Stato	Italia
PVCR - Regione	Emilia Romagna
PVCP - Provincia	PR
PVCC - Comune	Colorno

LDC - COLLOCAZIONE SPECIFICA**DT - CRONOLOGIA****DTZ - CRONOLOGIA GENERICA****DTZG - Secolo** sec. XV**DTS - CRONOLOGIA SPECIFICA****DTSI - Da** 1400**DTSF - A** 1499**DTM - Motivazione cronologia** bibliografia**DTM - Motivazione cronologia** analisi stilistica**ADT - Altre datazioni** sec. XIV**AU - DEFINIZIONE CULTURALE****ATB - AMBITO CULTURALE****ATBD - Denominazione** manifattura tedesca**ATBM - Motivazione dell'attribuzione** analisi stilistica**MT - DATI TECNICI****MTC - Materia e tecnica** bronzo/ fusione/ cesellatura**MIS - MISURE****MISA - Altezza** 36.5**MISL - Larghezza** 29**CO - CONSERVAZIONE****STC - STATO DI CONSERVAZIONE****STCC - Stato di conservazione** mediocre**STCS - Indicazioni specifiche** ossidata**DA - DATI ANALITICI****DES - DESCRIZIONE****DESO - Indicazioni sull'oggetto**

Elemento d'innesto liscio con nodo bombato, applicato in modo maldestro. Bracci lisci con terminali trilobi, su cui sono applicate placchette quadrilobe raffiguranti i simboli degli evangelisti, a basso rilievo e rifinita cesello. Cristo morto, a tutto tondo, avvolto in un rigido perizoma e caratterizzato da una resa anatomica alquanto sommari

DESI - Codifica Iconclass NR (recupero pregresso)**DESS - Indicazioni sul soggetto** NR (recupero pregresso)**NSC - Notizie storico-critiche**

Di incerta datazione, riferita al secolo XIV da alcuni, come Pellegrini (in "Gazzetta di Parma" 1959/01/12) che la mette in relazione con un esemplare simile conservato nella parrocchiale di Rocca Lanzona (PR), al XV secoloda altri, come Cirillo e Godi (1984). Sostanziali analogie iconografiche e stilistiche si evidenziano anche con un esemplare conservato nella chiesa di Besozzola (PR) e pure con una croce nella parrocchiale di Savoulx in Val di Susa (cfr. schede SBAS PR e AA.VV., Arte in Val di Susa, 1977, p. 150, fig. O.R.10); si tratta infatti non di lavori locali, ma di manifatture tipiche della produzione

quattrocentesca dell'Europa settentrionale, caratterizzati da tratti ritardatari, di impronta quasi romanica. Il piede è sicuramente un'aggiunta seicentesca.

TU - CONDIZIONE GIURIDICA E VINCOLI

CDG - CONDIZIONE GIURIDICA

CDGG - Indicazione generica	proprietà Ente religioso cattolico
------------------------------------	------------------------------------

DO - FONTI E DOCUMENTI DI RIFERIMENTO

FTA - DOCUMENTAZIONE FOTOGRAFICA

FTAX - Genere	documentazione allegata
FTAP - Tipo	fotografia b/n
FTAN - Codice identificativo	SBAS PR 69366

BIB - BIBLIOGRAFIA

BIBX - Genere	bibliografia specifica
BIBA - Autore	Santangelo A.
BIBD - Anno di edizione	1934
BIBH - Sigla per citazione	00000049
BIBN - V., pp., nn.	p. 215

BIB - BIBLIOGRAFIA

BIBX - Genere	bibliografia specifica
BIBA - Autore	Dall'Aglio I.
BIBD - Anno di edizione	1966
BIBH - Sigla per citazione	00000060
BIBN - V., pp., nn.	v.II p.654

BIB - BIBLIOGRAFIA

BIBX - Genere	bibliografia specifica
BIBA - Autore	Dall'Olio E.
BIBD - Anno di edizione	1977
BIBH - Sigla per citazione	00000062
BIBN - V., pp., nn.	v.III p.321

BIB - BIBLIOGRAFIA

BIBX - Genere	bibliografia specifica
BIBA - Autore	Cirillo G./ Godi G.
BIBD - Anno di edizione	1984
BIBH - Sigla per citazione	00000066
BIBN - V., pp., nn.	v.I p.249

AD - ACCESSO AI DATI

ADS - SPECIFICHE DI ACCESSO AI DATI

ADSP - Profilo di accesso	3
ADSM - Motivazione	scheda di bene non adeguatamente sorvegliabile

CM - COMPILAZIONE

CMP - COMPILAZIONE

CMPD - Data	1986
--------------------	------

CMPN - Nome	Musiari A.
FUR - Funzionario responsabile	Fornari Schianchi L.
RVM - TRASCRIZIONE PER INFORMATIZZAZIONE	
RVMD - Data	1994
RVMN - Nome	Colla S.
AGG - AGGIORNAMENTO - REVISIONE	
AGGD - Data	1994
AGGN - Nome	Colla S.
AGGF - Funzionario responsabile	NR (recupero pregresso)
AGG - AGGIORNAMENTO - REVISIONE	
AGGD - Data	2006
AGGN - Nome	ARTPAST/ TAI
AGGF - Funzionario responsabile	NR (recupero pregresso)