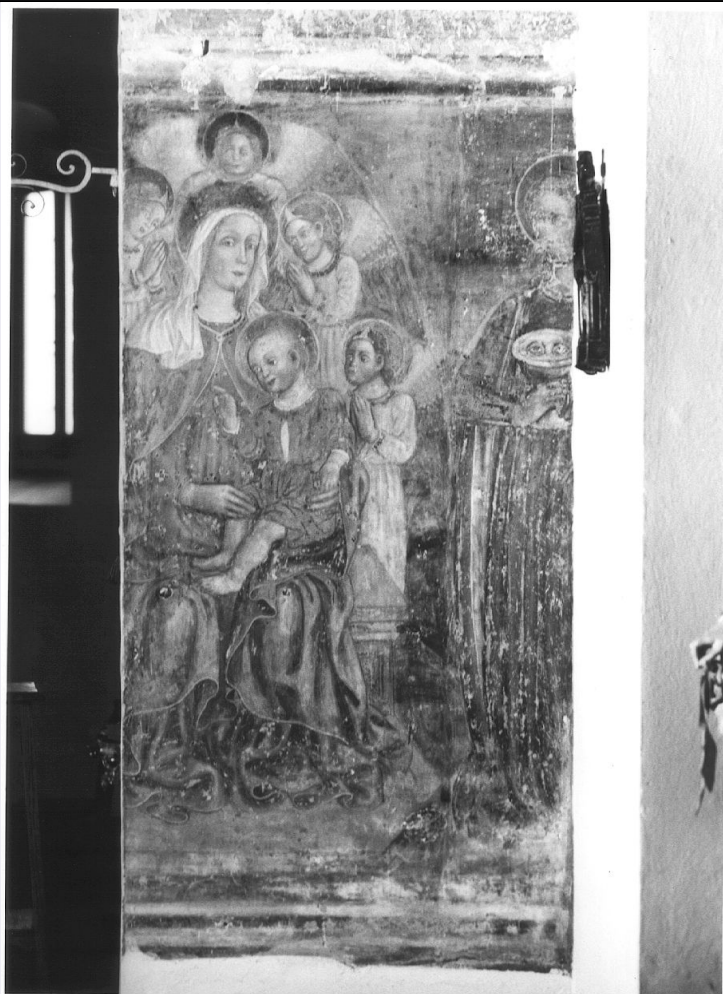


SCHEDA



CD - CODICI

TSK - Tipo scheda	OA
LIR - Livello ricerca	C
NCT - CODICE UNIVOCO	
NCTR - Codice regione	08
NCTN - Numero catalogo generale	00153889
ESC - Ente schedatore	S36 (L. 538/93)
ECP - Ente competente	S36

RV - RELAZIONI

OG - OGGETTO

OGT - OGGETTO	
OGTD - Definizione	dipinto
OGTV - Identificazione	ciclo
QNT - QUANTITA'	
QNTN - Numero	7
SGT - SOGGETTO	
SGTI - Identificazione	Madonna con Bambino e Santa Lucia

LC - LOCALIZZAZIONE GEOGRAFICO-AMMINISTRATIVA

PVC - LOCALIZZAZIONE GEOGRAFICO-AMMINISTRATIVA ATTUALE

PVCS - Stato	Italia
PVCR - Regione	Emilia Romagna
PVCP - Provincia	PR
PVCC - Comune	Colorno

LDC - COLLOCAZIONE SPECIFICA**DT - CRONOLOGIA****DTZ - CRONOLOGIA GENERICA**

DTZG - Secolo	sec. XV
----------------------	---------

DTS - CRONOLOGIA SPECIFICA

DTSI - Da	1480
------------------	------

DTSV - Validità	ca.
------------------------	-----

DTSF - A	1490
-----------------	------

DTSL - Validità	ca.
------------------------	-----

DTM - Motivazione cronologia	bibliografia
-------------------------------------	--------------

AU - DEFINIZIONE CULTURALE**AUT - AUTORE**

AUTS - Riferimento all'autore	attribuito
--------------------------------------	------------

AUTM - Motivazione dell'attribuzione	bibliografia
---	--------------

AUTN - Nome scelto	Loschi Jacopo
---------------------------	---------------

AUTA - Dati anagrafici	1425/ 1504 ca.
-------------------------------	----------------

AUTH - Sigla per citazione	00000299
-----------------------------------	----------

MT - DATI TECNICI

MTC - Materia e tecnica	intonaco/ pittura a fresco
--------------------------------	----------------------------

MIS - MISURE

MISA - Altezza	178
-----------------------	-----

MISL - Larghezza	96
-------------------------	----

FRM - Formato	rettangolare
----------------------	--------------

CO - CONSERVAZIONE**STC - STATO DI CONSERVAZIONE**

STCC - Stato di conservazione	mediocre
--------------------------------------	----------

STCS - Indicazioni specifiche	cadute di colore, ritocchi a tempera
--------------------------------------	--------------------------------------

RS - RESTAURI**RST - RESTAURI**

RSTD - Data	1961
--------------------	------

RSTE - Ente responsabile	SBAS PR
---------------------------------	---------

RSTN - Nome operatore	Pasqui R.
------------------------------	-----------

DA - DATI ANALITICI**DES - DESCRIZIONE**

DESO - Indicazioni sull'oggetto	Dipinto murale
DESI - Codifica Iconclass	NR (recupero pregresso)
DESS - Indicazioni sul soggetto	Personaggi: Madonna in trono; Gesù Bambino; S. Lucia. Figure: angeli. Attributi: (S. Lucia) occhi.
NSC - Notizie storico-critiche	Il dipinto ha subito mutilazioni ai lati a causa di un rifacimento antico della chiesa che all'epoca del ciclo pittorico realizzato dal Loschi era parte di un insediamento conventuale benedettino definitivamente soppresso nel 1866.
TU - CONDIZIONE GIURIDICA E VINCOLI	
CDG - CONDIZIONE GIURIDICA	
CDGG - Indicazione generica	proprietà Ente religioso cattolico
DO - FONTI E DOCUMENTI DI RIFERIMENTO	
FTA - DOCUMENTAZIONE FOTOGRAFICA	
FTAX - Genere	documentazione allegata
FTAP - Tipo	fotografia b/n
FTAN - Codice identificativo	SBAS PR 69160
BIB - BIBLIOGRAFIA	
BIBX - Genere	bibliografia specifica
BIBA - Autore	Quintavalle A. C.
BIBD - Anno di edizione	1962
BIBH - Sigla per citazione	00000241
BIBN - V., pp., nn.	pp. 41-43
BIB - BIBLIOGRAFIA	
BIBX - Genere	bibliografia specifica
BIBA - Autore	Dall'Olio E.
BIBD - Anno di edizione	1977
BIBH - Sigla per citazione	00000062
BIBN - V., pp., nn.	v. III p. 269
BIB - BIBLIOGRAFIA	
BIBX - Genere	bibliografia specifica
BIBA - Autore	Fornari Schianchi L.
BIBD - Anno di edizione	1982
BIBH - Sigla per citazione	00000902
BIBN - V., pp., nn.	p. 3
BIBI - V., tavv., figg.	tav. 38
BIB - BIBLIOGRAFIA	
BIBX - Genere	bibliografia specifica
BIBA - Autore	Cirillo G./ Godi G.
BIBD - Anno di edizione	1984
BIBH - Sigla per citazione	00000066
BIBN - V., pp., nn.	v. I p. 236
BIB - BIBLIOGRAFIA	

BIBX - Genere	bibliografia specifica
BIBA - Autore	Bacchi A.
BIBD - Anno di edizione	1987
BIBH - Sigla per citazione	00000905
BIBN - V., pp., nn.	v. II p. 670
BIB - BIBLIOGRAFIA	
BIBX - Genere	bibliografia specifica
BIBA - Autore	Cavazzoni M. C.
BIBD - Anno di edizione	1998
BIBH - Sigla per citazione	00000901
BIBN - V., pp., nn.	p. 8
BIB - BIBLIOGRAFIA	
BIBX - Genere	bibliografia specifica
BIBA - Autore	Cavazzoni M. C.
BIBD - Anno di edizione	1997
BIBH - Sigla per citazione	00000903
BIBN - V., pp., nn.	v. II p. 89
AD - ACCESSO AI DATI	
ADS - SPECIFICHE DI ACCESSO AI DATI	
ADSP - Profilo di accesso	3
ADSM - Motivazione	scheda di bene non adeguatamente sorvegliabile
CM - COMPILAZIONE	
CMP - COMPILAZIONE	
CMPD - Data	1986
CMPN - Nome	Musiari A.
FUR - Funzionario responsabile	Fornari Schianchi L.
RVM - TRASCRIZIONE PER INFORMATIZZAZIONE	
RVMD - Data	1999
RVMN - Nome	Sabbatini S.
AGG - AGGIORNAMENTO - REVISIONE	
AGGD - Data	1999
AGGN - Nome	Campanini S.
AGGF - Funzionario responsabile	NR (recupero pregresso)
AGG - AGGIORNAMENTO - REVISIONE	
AGGD - Data	2006
AGGN - Nome	ARTPAST/ TAI
AGGF - Funzionario responsabile	NR (recupero pregresso)