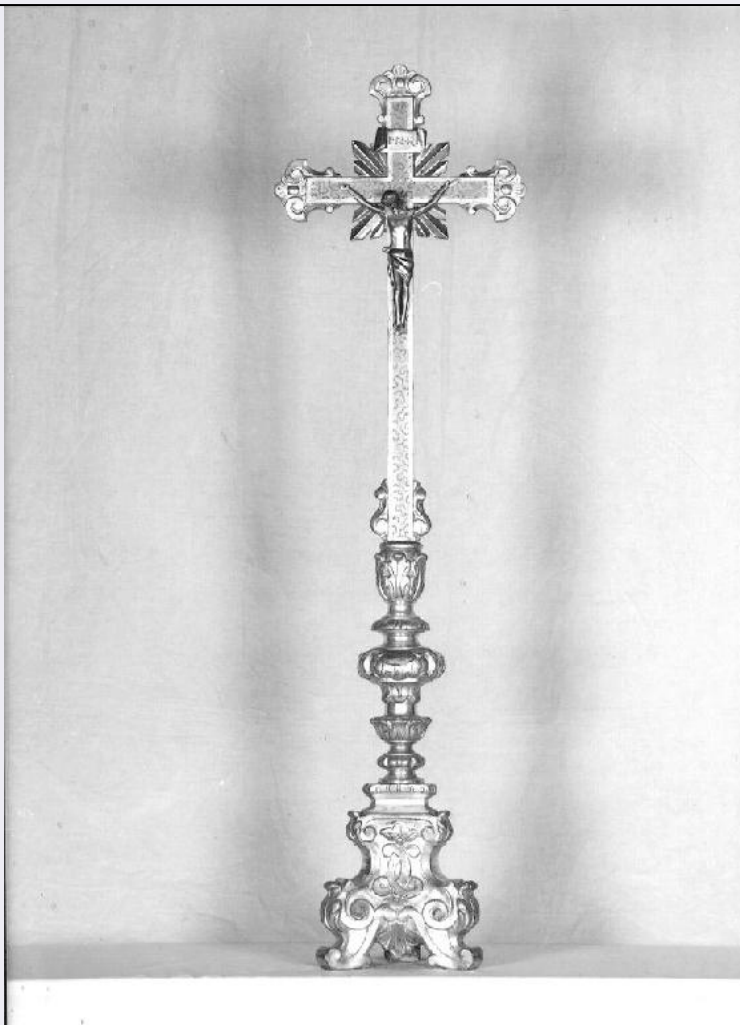


# SCHEDA



## CD - CODICI

|                                 |                |
|---------------------------------|----------------|
| TSK - Tipo scheda               | OA             |
| LIR - Livello ricerca           | P              |
| <b>NCT - CODICE UNIVOCO</b>     |                |
| NCTR - Codice regione           | 08             |
| NCTN - Numero catalogo generale | 00208271       |
| ESC - Ente schedatore           | S36 (L. 84/90) |
| ECP - Ente competente           | S36            |

## RV - RELAZIONI

### RSE - RELAZIONI DIRETTE

|                       |                    |
|-----------------------|--------------------|
| RSER - Tipo relazione | scheda contenitore |
| RSET - Tipo scheda    | A                  |

## OG - OGGETTO

### OGT - OGGETTO

|                        |                    |
|------------------------|--------------------|
| OGTD - Definizione     | croce d'altare     |
| OGTV - Identificazione | elemento d'insieme |

## LC - LOCALIZZAZIONE GEOGRAFICO-AMMINISTRATIVA

PVC - LOCALIZZAZIONE GEOGRAFICO-AMMINISTRATIVA ATTUALE

|  |  |
|--|--|
| <b>PVCS - Stato</b>                          | Italia   |
| <b>PVCR - Regione</b>                        | Emilia Romagna                                 |
| <b>PVCP - Provincia</b>                      | PR   |
| <b>PVCC - Comune</b>                         | Fidenza  |
| <b>LDC - COLLOCAZIONE SPECIFICA</b>          |  |
| <b>DT - CRONOLOGIA</b>                       |  |
| <b>DTZ - CRONOLOGIA GENERICA</b>             |  |
| <b>DTZG - Secolo</b>                         | secc. XVIII/ XIX                               |
| <b>DTZS - Frazione di secolo</b>             | fine/inizio                                    |
| <b>DTS - CRONOLOGIA SPECIFICA</b>            |  |
| <b>DTSI - Da</b>                             | 1790   |
| <b>DTSF - A</b>                              | 1810   |
| <b>DTM - Motivazione cronologia</b>          | analisi stilistica                             |
| <b>AU - DEFINIZIONE CULTURALE</b>            |  |
| <b>ATB - AMBITO CULTURALE</b>                |  |
| <b>ATBD - Denominazione</b>                  | ambito parmense                                |
| <b>ATBM - Motivazione dell'attribuzione</b>  | analisi stilistica                             |
| <b>MT - DATI TECNICI</b>                     |  |
| <b>MTC - Materia e tecnica</b>               | legno di noce/ argentatura/ doratura/ intaglio |
| <b>MIS - MISURE</b>                          |  |
| <b>MISA - Altezza</b>                        | 120  |
| <b>CO - CONSERVAZIONE</b>                    |  |
| <b>STC - STATO DI CONSERVAZIONE</b>          |  |
| <b>STCC - Stato di conservazione</b>         | discreto                                       |
| <b>DA - DATI ANALITICI</b>                   |  |
| <b>DES - DESCRIZIONE</b>                     |  |
| <b>DESO - Indicazioni sull'oggetto</b>       | Croce d'altare                                 |
| <b>DESI - Codifica Iconclass</b>             | NR (recupero pregresso)                        |
| <b>DESS - Indicazioni sul soggetto</b>       | NR (recupero pregresso)                        |
| <b>TU - CONDIZIONE GIURIDICA E VINCOLI</b>   |  |
| <b>CDG - CONDIZIONE GIURIDICA</b>            |  |
| <b>CDGG - Indicazione generica</b>           | proprietà Ente religioso cattolico             |
| <b>DO - FONTI E DOCUMENTI DI RIFERIMENTO</b> |  |
| <b>FTA - DOCUMENTAZIONE FOTOGRAFICA</b>      |  |
| <b>FTAX - Genere</b>                         | documentazione allegata                        |
| <b>FTAP - Tipo</b>                           | fotografia b/n                                 |
| <b>FTAN - Codice identificativo</b>          | SBAS PR 88845                                  |
| <b>AD - ACCESSO AI DATI</b>                  |  |

**ADS - SPECIFICHE DI ACCESSO AI DATI****ADSP - Profilo di accesso**

3

**ADSM - Motivazione**

scheda di bene non adeguatamente sorvegliabile

**CM - COMPILAZIONE****CMP - COMPILAZIONE****CMPD - Data**

1994

**CMPN - Nome**

Fornari M.

**FUR - Funzionario  
responsabile**

Fornari Schianchi L.

**AGG - AGGIORNAMENTO - REVISIONE****AGGD - Data**

2006

**AGGN - Nome**

ARTPAST/ TAI

**AGGF - Funzionario  
responsabile**

NR (recupero pregresso)

**AN - ANNOTAZIONI**