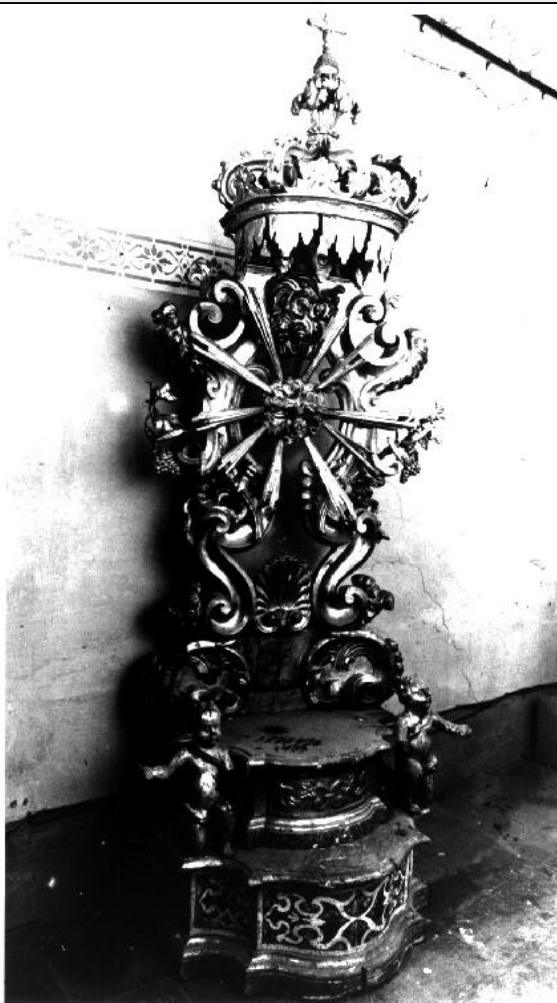


# SCHEDA



## CD - CODICI

TSK - Tipo scheda	OA
LIR - Livello ricerca	C
NCT - CODICE UNIVOCO	
NCTR - Codice regione	08
NCTN - Numero catalogo generale	00159751
ESC - Ente schedatore	S36 (L. 84/90)
ECP - Ente competente	S36

## RV - RELAZIONI

### RSE - RELAZIONI DIRETTE

RSER - Tipo relazione	scheda contenitore
RSET - Tipo scheda	A

## OG - OGGETTO

### OGT - OGGETTO

OGTD - Definizione	tronetto per esposizione eucaristica
OGTV - Identificazione	opera isolata

## LC - LOCALIZZAZIONE GEOGRAFICO-AMMINISTRATIVA

### PVC - LOCALIZZAZIONE GEOGRAFICO-AMMINISTRATIVA ATTUALE

<b>PVCS - Stato</b>	Italia
<b>PVCR - Regione</b>	Emilia Romagna
<b>PVCP - Provincia</b>	PR
<b>PVCC - Comune</b>	Fontanellato
<b>LDC - COLLOCAZIONE SPECIFICA</b>	
<b>DT - CRONOLOGIA</b>	
<b>DTZ - CRONOLOGIA GENERICA</b>	
<b>DTZG - Secolo</b>	sec. XIX
<b>DTS - CRONOLOGIA SPECIFICA</b>	
<b>DTSI - Da</b>	1800
<b>DTSF - A</b>	1899
<b>DTM - Motivazione cronologia</b>	analisi stilistica
<b>AU - DEFINIZIONE CULTURALE</b>	
<b>ATB - AMBITO CULTURALE</b>	
<b>ATBD - Denominazione</b>	ambito parmense
<b>ATBM - Motivazione dell'attribuzione</b>	analisi stilistica
<b>MT - DATI TECNICI</b>	
<b>MTC - Materia e tecnica</b>	legno/ intaglio/ doratura/ argentatura/ laccatura
<b>MIS - MISURE</b>	
<b>MISA - Altezza</b>	210
<b>MISL - Larghezza</b>	71
<b>MISP - Profondità</b>	53
<b>CO - CONSERVAZIONE</b>	
<b>STC - STATO DI CONSERVAZIONE</b>	
<b>STCC - Stato di conservazione</b>	discreto
<b>STCS - Indicazioni specifiche</b>	uno dei putti è staccato dal basamento
<b>DA - DATI ANALITICI</b>	
<b>DES - DESCRIZIONE</b>	
<b>DESO - Indicazioni sull'oggetto</b>	Alto zoccolo mistilineo dal prospetto dipinto a finto marmo nei colori blu e rosso; base, anch'essa mistilinea, affiancata da due putti a tuttotondo argentati. Postergale lavorato a traforo, caratterizzato da volute ad andamento concavo-convesso, da foglie e tralci di vite; al centro sono nubi argentate dalle quali si dipartono gruppi di raggi. Baldacchino a corona, orlata da un motivo a lambrecchini, con croce apicale alla sommità.
<b>DESI - Codifica Iconclass</b>	NR (recupero pregresso)
<b>DESS - Indicazioni sul soggetto</b>	NR (recupero pregresso)
<b>NSC - Notizie storico-critiche</b>	L'oggetto è caratterizzato da un repertorio decorativo settecentesco, tuttavia l'intaglio in alcune parti piuttosto sommario e la presenza di motivi di gusto più tardo, come la conchiglia di foggia neoclassica, fanno propendere per una sua attribuzione ad artigianato ottocentesco

che riprende moduli precedenti. E' forse attendibile la data 1849 riportata a matita sulretro del postergale.

## **TU - CONDIZIONE GIURIDICA E VINCOLI**

### **CDG - CONDIZIONE GIURIDICA**

**CDGG - Indicazione  
generica**

proprietà Ente religioso cattolico

## **DO - FONTI E DOCUMENTI DI RIFERIMENTO**

### **FTA - DOCUMENTAZIONE FOTOGRAFICA**

**FTAX - Genere**

documentazione allegata

**FTAP - Tipo**

fotografia b/n

**FTAN - Codice identificativo**

SBAS PR 77208

## **AD - ACCESSO AI DATI**

### **ADS - SPECIFICHE DI ACCESSO AI DATI**

**ADSP - Profilo di accesso**

3

**ADSM - Motivazione**

scheda di bene non adeguatamente sorvegliabile

## **CM - COMPILAZIONE**

### **CMP - COMPILAZIONE**

**CMPD - Data**

1985

**CMPN - Nome**

Alfieri C.

**CMPN - Nome**

Cattani R.

**FUR - Funzionario  
responsabile**

Fornari Schianchi L.

### **RVM - TRASCRIZIONE PER INFORMATIZZAZIONE**

**RVMD - Data**

1993

**RVMN - Nome**

Colla S.

### **AGG - AGGIORNAMENTO - REVISIONE**

**AGGD - Data**

1993

**AGGN - Nome**

Colla S.

**AGGF - Funzionario  
responsabile**

NR (recupero pregresso)

### **AGG - AGGIORNAMENTO - REVISIONE**

**AGGD - Data**

2006

**AGGN - Nome**

ARTPAST/ TAI

**AGGF - Funzionario  
responsabile**

NR (recupero pregresso)

## **AN - ANNOTAZIONI**