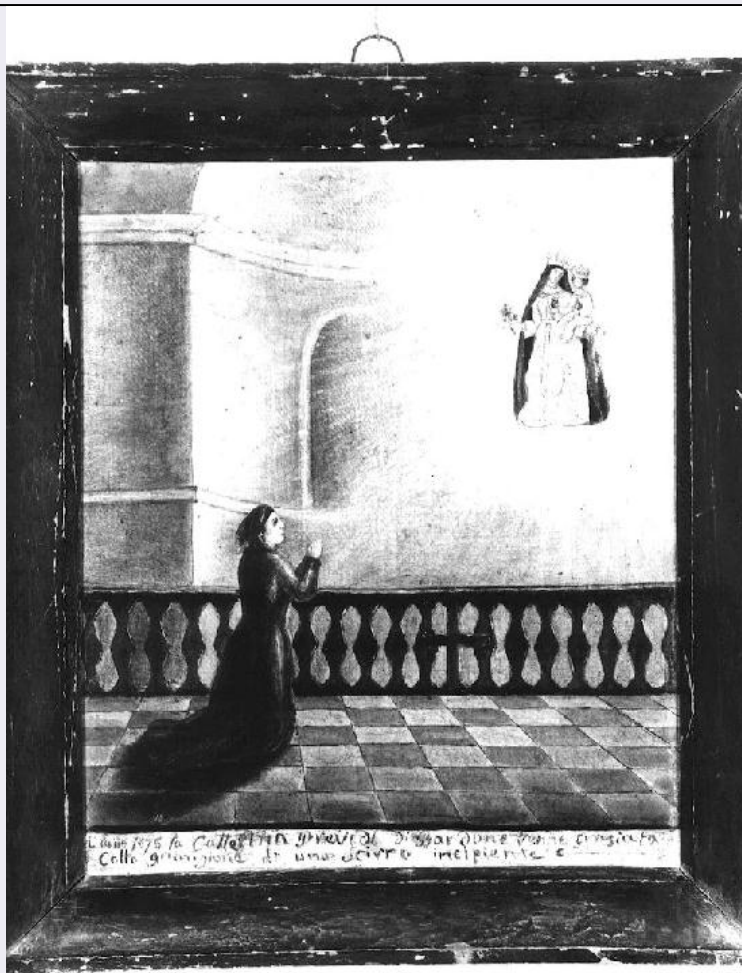


# SCHEDA



## CD - CODICI

|                                 |                |
|---------------------------------|----------------|
| TSK - Tipo scheda               | OA             |
| LIR - Livello ricerca           | P              |
| NCT - CODICE UNIVOCO            |                |
| NCTR - Codice regione           | 08             |
| NCTN - Numero catalogo generale | 00238971       |
| ESC - Ente schedatore           | S36 (L. 84/90) |
| ECP - Ente competente           | S36            |

## RV - RELAZIONI

### RSE - RELAZIONI DIRETTE

|                       |                    |
|-----------------------|--------------------|
| RSER - Tipo relazione | scheda contenitore |
| RSET - Tipo scheda    | A                  |

## OG - OGGETTO

### OGT - OGGETTO

|                    |                 |
|--------------------|-----------------|
| OGTD - Definizione | ex voto dipinto |
|--------------------|-----------------|

### SGT - SOGGETTO

|                        |  |
|------------------------|--|
| SGTI - Identificazione | Madonna del Rosario appare a donna che prega in chiesa |
|------------------------|--|

## LC - LOCALIZZAZIONE GEOGRAFICO-AMMINISTRATIVA

**PVC - LOCALIZZAZIONE GEOGRAFICO-AMMINISTRATIVA ATTUALE**

|                         |                |
|-------------------------|----------------|
| <b>PVCS - Stato</b>     | Italia         |
| <b>PVCR - Regione</b>   | Emilia Romagna |
| <b>PVCP - Provincia</b> | PR             |
| <b>PVCC - Comune</b>    | Fontanellato   |

**LDC - COLLOCAZIONE SPECIFICA****DT - CRONOLOGIA****DTZ - CRONOLOGIA GENERICA**

|                      |          |
|----------------------|----------|
| <b>DTZG - Secolo</b> | sec. XIX |
|----------------------|----------|

**DTS - CRONOLOGIA SPECIFICA**

|                  |      |
|------------------|------|
| <b>DTSI - Da</b> | 1876 |
| <b>DTSF - A</b>  | 1876 |

|                                     |      |
|-------------------------------------|------|
| <b>DTM - Motivazione cronologia</b> | data |
|-------------------------------------|------|

**AU - DEFINIZIONE CULTURALE****ATB - AMBITO CULTURALE**

|   |                    |
|---|--------------------|
| <b>ATBD - Denominazione</b>                 | ambito emiliano    |
| <b>ATBM - Motivazione dell'attribuzione</b> | analisi stilistica |

**MT - DATI TECNICI**

|                                |                      |
|--------------------------------|----------------------|
| <b>MTC - Materia e tecnica</b> | tela/ pittura a olio |
|--------------------------------|----------------------|

**MIS - MISURE**

|                         |      |
|-------------------------|------|
| <b>MISA - Altezza</b>   | 30.5 |
| <b>MISL - Larghezza</b> | 25.5 |

**CO - CONSERVAZIONE****STC - STATO DI CONSERVAZIONE**

|                                      |       |
|--------------------------------------|-------|
| <b>STCC - Stato di conservazione</b> | buono |
|--------------------------------------|-------|

**DA - DATI ANALITICI****DES - DESCRIZIONE**

|  |                         |
|--|-------------------------|
| <b>DESO - Indicazioni sull'oggetto</b> | Ex voto dipinto         |
| <b>DESI - Codifica Iconclass</b>       | NR (recupero pregresso) |
| <b>DESS - Indicazioni sul soggetto</b> | NR (recupero pregresso) |

**ISR - ISCRIZIONI**

|                                      |   |
|--------------------------------------|---|
| <b>ISRC - Classe di appartenenza</b> | documentaria  |
| <b>ISRL - Lingua</b>                 | italiano  |
| <b>ISRS - Tecnica di scrittura</b>   | a pennello  |
| <b>ISRT - Tipo di caratteri</b>      | lettere capitali  |
| <b>ISRP - Posizione</b>              | in basso  |
| <b>ISRI - Trascrizione</b>           | L'anno 1876 la Cattarina Previdi di Bordone venne graziata/ colla guariglio |

|  |  |
|--|--|
| <b>ISR - ISCRIZIONI</b>                      |  |
| <b>ISRS - Tecnica di scrittura</b>           | NR (recupero pregresso)                        |
| <b>ISRP - Posizione</b>                      | NR (recupero pregresso)                        |
| <b>ISRI - Trascrizione</b>                   | ne di uno scivro incipiente                    |
| <b>TU - CONDIZIONE GIURIDICA E VINCOLI</b>   |  |
| <b>CDG - CONDIZIONE GIURIDICA</b>            |  |
| <b>CDGG - Indicazione generica</b>           | proprietà Ente religioso cattolico             |
| <b>DO - FONTI E DOCUMENTI DI RIFERIMENTO</b> |  |
| <b>FTA - DOCUMENTAZIONE FOTOGRAFICA</b>      |  |
| <b>FTAX - Genere</b>                         | documentazione allegata                        |
| <b>FTAP - Tipo</b>                           | fotografia b/n                                 |
| <b>FTAN - Codice identificativo</b>          | SBAS PR 94000                                  |
| <b>FTA - DOCUMENTAZIONE FOTOGRAFICA</b>      |  |
| <b>FTAX - Genere</b>                         | documentazione allegata                        |
| <b>FTAP - Tipo</b>                           | diapositiva colore                             |
| <b>AD - ACCESSO AI DATI</b>                  |  |
| <b>ADS - SPECIFICHE DI ACCESSO AI DATI</b>   |  |
| <b>ADSP - Profilo di accesso</b>             | 3  |
| <b>ADSM - Motivazione</b>                    | scheda di bene non adeguatamente sorvegliabile |
| <b>CM - COMPILAZIONE</b>                     |  |
| <b>CMP - COMPILAZIONE</b>                    |  |
| <b>CMPD - Data</b>                           | 1994   |
| <b>CMPN - Nome</b>                           | Fornari M.                                     |
| <b>FUR - Funzionario responsabile</b>        | Fornari Schianchi L.                           |
| <b>AGG - AGGIORNAMENTO - REVISIONE</b>       |  |
| <b>AGGD - Data</b>                           | 2006   |
| <b>AGGN - Nome</b>                           | ARTPAST/ TAI                                   |
| <b>AGGF - Funzionario responsabile</b>       | NR (recupero pregresso)                        |
| <b>AN - ANNOTAZIONI</b>                      |  |