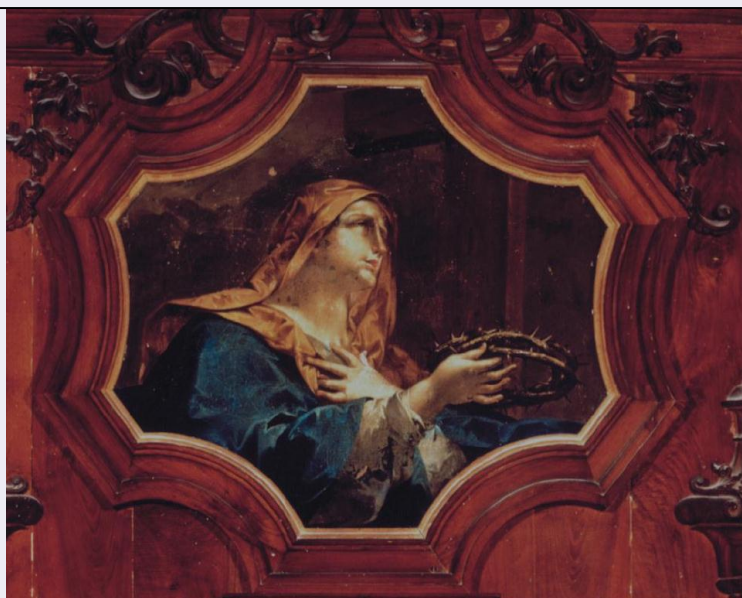


SCHEDA



CD - CODICI

TSK - Tipo scheda	OA
LIR - Livello ricerca	C
NCT - CODICE UNIVOCO	
NCTR - Codice regione	08
NCTN - Numero catalogo generale	00268060
ESC - Ente schedatore	S36 (L. 145/92)
ECP - Ente competente	S36

RV - RELAZIONI

OG - OGGETTO

OGT - OGGETTO

OGTD - Definizione	dipinto
OGTV - Identificazione	elemento d'insieme

SGT - SOGGETTO

SGTI - Identificazione	Madonna Addolorata con i simboli della Passione
------------------------	---

LC - LOCALIZZAZIONE GEOGRAFICO-AMMINISTRATIVA

PVC - LOCALIZZAZIONE GEOGRAFICO-AMMINISTRATIVA ATTUALE

PVCS - Stato	Italia
PVCR - Regione	Emilia Romagna
PVCP - Provincia	PR
PVCC - Comune	Fontanellato

LDC - COLLOCAZIONE SPECIFICA

UB - UBICAZIONE E DATI PATRIMONIALI

UBO - Ubicazione originaria	OR
-----------------------------	----

DT - CRONOLOGIA

DTZ - CRONOLOGIA GENERICA

DTZG - Secolo	sec. XVIII
DTS - CRONOLOGIA SPECIFICA	
DTSI - Da	1720
DTSV - Validità	ca.
DTSF - A	1720
DTSL - Validità	ca.
DTM - Motivazione cronologia	bibliografia
DTM - Motivazione cronologia	contesto
AU - DEFINIZIONE CULTURALE	
AUT - AUTORE	
AUTM - Motivazione dell'attribuzione	bibliografia
AUTM - Motivazione dell'attribuzione	analisi stilistica
AUTN - Nome scelto	Galeotti Sebastiano
AUTA - Dati anagrafici	1675/ 1741
AUTH - Sigla per citazione	00000352
MT - DATI TECNICI	
MTC - Materia e tecnica	tela/ pittura a olio
MIS - MISURE	
MISA - Altezza	60
MISL - Larghezza	80
FRM - Formato	mistilineo
CO - CONSERVAZIONE	
STC - STATO DI CONSERVAZIONE	
STCC - Stato di conservazione	mediocre
DA - DATI ANALITICI	
DES - DESCRIZIONE	
DESO - Indicazioni sull'oggetto	La Madonna è ritratta con gli occhi rivolti al cielo, la mano sinistra sul petto e la destra nell'atto di reggere la corona di spine; sullo sfondo è la croce.
DESI - Codifica Iconclass	NR (recupero pregresso)
DESS - Indicazioni sul soggetto	Personaggi: Madonna. Abbigliamento: (Madonna) manto azzurro; velo giallo oca. Simboli della Passione: corona di spine; croce.
	Il dipinto, come gli altri che si inseriscono negli eleganti arredi lignei della sagrestia, venne realizzato in epoca di poco posteriore al 1720, quando l'oratorio venne radicalmente ristrutturato a cura del notaio e Podestà Domenico Bragadini e per interessamento del Conte Alessandro III Sanvitale, come documenta l'iscrizione in controfacciata. In base ai caratteri stilistici ed in particolare al tratto elegante e nervoso, la critica ha tradizionalmente riconosciuto al bel ciclo la paternità di Sebastiano Galeotti, artista di origine e formazione fiorentina sulla quale si innestano i portati del Crespi, del Magnasco e soprattutto del veneto Sebastiano Ricci. Egli fu principalmente pittore di affreschi e decoratore di grandi superfici, ed anche nel periodo del suo soggiorno parmense (1718-1729) si dedicò principalmente a

NSC - Notizie storico-critiche

dipinti murali. Tra questi rientra la decorazione di alcune sale del palazzo cittadino dei Sanvitale, sale poste in un'ala che venne rinnovata profondamente proprio nel terzo decennio del secolo per volontà di Alessandro III, che potrebbe pertanto essere il tramite per la commissione delle tele di Fontanellato al Galeotti. Cirillo e Godi (1979) sottolineano come non a caso la Trinità in esame appaia ricopiata, con poche varianti, in un "Miracolo di S. Vincenzo Ferreri" di Pietro Rubini conservato proprio in Palazzo Sanvitale a Parma. Mentre negli affreschi la pittura del Galeotti si connota in senso "chiarista" per i toni estremamente diluiti, quasi da acquerello, nei dipinti su tela presenta toni più decisi e fondi scuri, anche per il colore rosso della preparazione da lui usata. Caratteristica la composizione abilmente orchestrata e tendente alla diagonale, come pure il gioco contrastato delle luci.

TU - CONDIZIONE GIURIDICA E VINCOLI**CDG - CONDIZIONE GIURIDICA****CDGG - Indicazione generica**

proprietà Ente religioso cattolico

DO - FONTI E DOCUMENTI DI RIFERIMENTO**FTA - DOCUMENTAZIONE FOTOGRAFICA****FTAX - Genere**

documentazione allegata

FTAP - Tipo

fotografia b/n

FTAN - Codice identificativo

SBAS PR 68306

FTA - DOCUMENTAZIONE FOTOGRAFICA**FTAX - Genere**

documentazione allegata

FTAP - Tipo

diapositiva colore

BIB - BIBLIOGRAFIA**BIBX - Genere**

bibliografia specifica

BIBA - Autore

Santangelo A.

BIBD - Anno di edizione

1934

BIBH - Sigla per citazione

00000049

BIBN - V., pp., nn.

p. 235

BIB - BIBLIOGRAFIA**BIBX - Genere**

bibliografia specifica

BIBA - Autore

Ghidiglia Quintavalle A.

BIBD - Anno di edizione

1951

BIBH - Sigla per citazione

00000177

BIBN - V., pp., nn.

p. 40

BIB - BIBLIOGRAFIA**BIBX - Genere**

bibliografia specifica

BIBA - Autore

Ceschi Lavagetto P.

BIBD - Anno di edizione

1979

BIBH - Sigla per citazione

00000027

BIBN - V., pp., nn.

p. 41

BIB - BIBLIOGRAFIA**BIBX - Genere**

bibliografia specifica

BIBA - Autore	Cirillo G./ Godi G.
BIBD - Anno di edizione	1979
BIBH - Sigla per citazione	00000070
BIBN - V., pp., nn.	pp. 11-12
BIB - BIBLIOGRAFIA	
BIBX - Genere	bibliografia specifica
BIBA - Autore	Cirillo G./ Godi G.
BIBD - Anno di edizione	1984
BIBH - Sigla per citazione	00000066
BIBN - V., pp., nn.	v. I p. 143
BIB - BIBLIOGRAFIA	
BIBX - Genere	bibliografia specifica
BIBA - Autore	Dall'Acqua M.
BIBD - Anno di edizione	1988
BIBH - Sigla per citazione	00000132
BIBN - V., pp., nn.	p. 100
BIB - BIBLIOGRAFIA	
BIBX - Genere	bibliografia specifica
BIBA - Autore	Meloni Trkulija S.
BIBD - Anno di edizione	1990
BIBH - Sigla per citazione	00000183
BIBN - V., pp., nn.	p. 723
AD - ACCESSO AI DATI	
ADS - SPECIFICHE DI ACCESSO AI DATI	
ADSP - Profilo di accesso	3
ADSM - Motivazione	scheda di bene non adeguatamente sorvegliabile
CM - COMPILAZIONE	
CMP - COMPILAZIONE	
CMPD - Data	1996
CMPN - Nome	Colla S.
FUR - Funzionario responsabile	Fornari Schianchi L.
AGG - AGGIORNAMENTO - REVISIONE	
AGGD - Data	2006
AGGN - Nome	ARTPAST/ TAI
AGGF - Funzionario responsabile	NR (recupero pregresso)