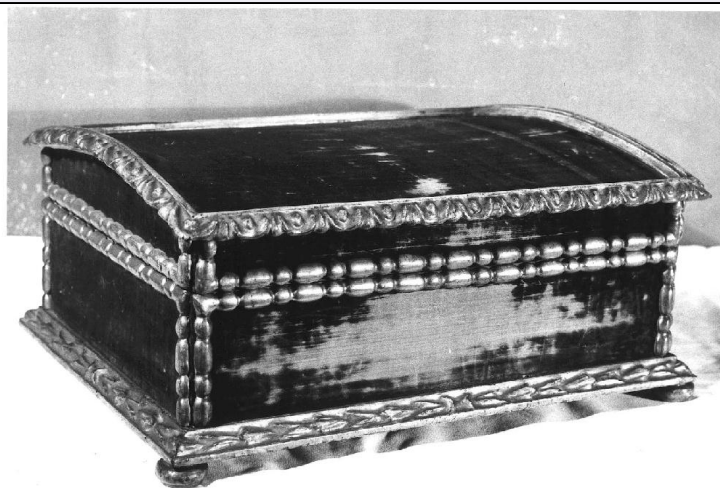


# SCHEDA



## CD - CODICI

|                                 |                |
|---------------------------------|----------------|
| TSK - Tipo scheda               | OA             |
| LIR - Livello ricerca           | P              |
| NCT - CODICE UNIVOCO            |                |
| NCTR - Codice regione           | 08             |
| NCTN - Numero catalogo generale | 00212142       |
| ESC - Ente schedatore           | S36 (L. 84/90) |
| ECP - Ente competente           | S36            |

## OG - OGGETTO

### OGT - OGGETTO

|                    |           |
|--------------------|-----------|
| OGTD - Definizione | cofanetto |
|--------------------|-----------|

## LC - LOCALIZZAZIONE GEOGRAFICO-AMMINISTRATIVA

### PVC - LOCALIZZAZIONE GEOGRAFICO-AMMINISTRATIVA ATTUALE

|                  |                |
|------------------|----------------|
| PVCS - Stato     | Italia         |
| PVCR - Regione   | Emilia Romagna |
| PVCP - Provincia | PR             |
| PVCC - Comune    | Fontanellato   |

### LDC - COLLOCAZIONE SPECIFICA

|  |   |
|--|---|
| LDCT - Tipologia                         | rocca                                       |
| LDCN - Denominazione                     | Rocca Sanvitale                             |
| LDCU - Denominazione spazio viabilistico | NR (recupero pregresso)                     |
| LDCS - Specifiche                        | sala di ricevimento, sopra tavolo da parete |

## DT - CRONOLOGIA

### DTZ - CRONOLOGIA GENERICA

|               |            |
|---------------|------------|
| DTZG - Secolo | sec. XVIII |
|---------------|------------|

### DTS - CRONOLOGIA SPECIFICA

|           |      |
|-----------|------|
| DTSI - Da | 1700 |
|-----------|------|

|  |   |
|--|---|
| <b>DTSF - A</b>                              | 1799  |
| <b>DTM - Motivazione cronologia</b>          | analisi stilistica                                    |
| <b>AU - DEFINIZIONE CULTURALE</b>            |   |
| <b>ATB - AMBITO CULTURALE</b>                |   |
| <b>ATBD - Denominazione</b>                  | ambito parmense                                       |
| <b>ATBM - Motivazione dell'attribuzione</b>  | analisi stilistica                                    |
| <b>MT - DATI TECNICI</b>                     |   |
| <b>MTC - Materia e tecnica</b>               | legno/ doratura/ intaglio                             |
| <b>MTC - Materia e tecnica</b>               | seta/ velluto liscio o tagliato                       |
| <b>MIS - MISURE</b>                          |   |
| <b>MISA - Altezza</b>                        | 22  |
| <b>MISL - Larghezza</b>                      | 47  |
| <b>MISP - Profondità</b>                     | 30  |
| <b>CO - CONSERVAZIONE</b>                    |   |
| <b>STC - STATO DI CONSERVAZIONE</b>          |   |
| <b>STCC - Stato di conservazione</b>         | mediocre  |
| <b>STCS - Indicazioni specifiche</b>         | il legno ha perso la doratura e il velluto è consunto |
| <b>DA - DATI ANALITICI</b>                   |   |
| <b>DES - DESCRIZIONE</b>                     |   |
| <b>DESO - Indicazioni sull'oggetto</b>       | Cofanetto   |
| <b>DESI - Codifica Iconclass</b>             | NR (recupero pregresso)                               |
| <b>DESS - Indicazioni sul soggetto</b>       | NR (recupero pregresso)                               |
| <b>TU - CONDIZIONE GIURIDICA E VINCOLI</b>   |   |
| <b>CDG - CONDIZIONE GIURIDICA</b>            |   |
| <b>CDGG - Indicazione generica</b>           | proprietà Ente pubblico territoriale                  |
| <b>CDGS - Indicazione specifica</b>          | Comune di Fontanellato                                |
| <b>DO - FONTI E DOCUMENTI DI RIFERIMENTO</b> |   |
| <b>FTA - DOCUMENTAZIONE FOTOGRAFICA</b>      |   |
| <b>FTAX - Genere</b>                         | documentazione allegata                               |
| <b>FTAP - Tipo</b>                           | fotografia b/n  |
| <b>FTAN - Codice identificativo</b>          | SBAS PR 51975   |
| <b>AD - ACCESSO AI DATI</b>                  |   |
| <b>ADS - SPECIFICHE DI ACCESSO AI DATI</b>   |   |
| <b>ADSP - Profilo di accesso</b>             | 1   |
| <b>ADSM - Motivazione</b>                    | scheda contenente dati liberamente accessibili        |
| <b>CM - COMPILAZIONE</b>                     |   |
| <b>CMP - COMPILAZIONE</b>                    |   |

|  |                         |
|--|-------------------------|
| <b>CMPD - Data</b>                     | 1994                    |
| <b>CMPN - Nome</b>                     | Quagliotti C.           |
| <b>FUR - Funzionario responsabile</b>  | Fornari Schianchi L.    |
| <b>AGG - AGGIORNAMENTO - REVISIONE</b> |                         |
| <b>AGGD - Data</b>                     | 2006                    |
| <b>AGGN - Nome</b>                     | ARTPAST/ TAI            |
| <b>AGGF - Funzionario responsabile</b> | NR (recupero pregresso) |