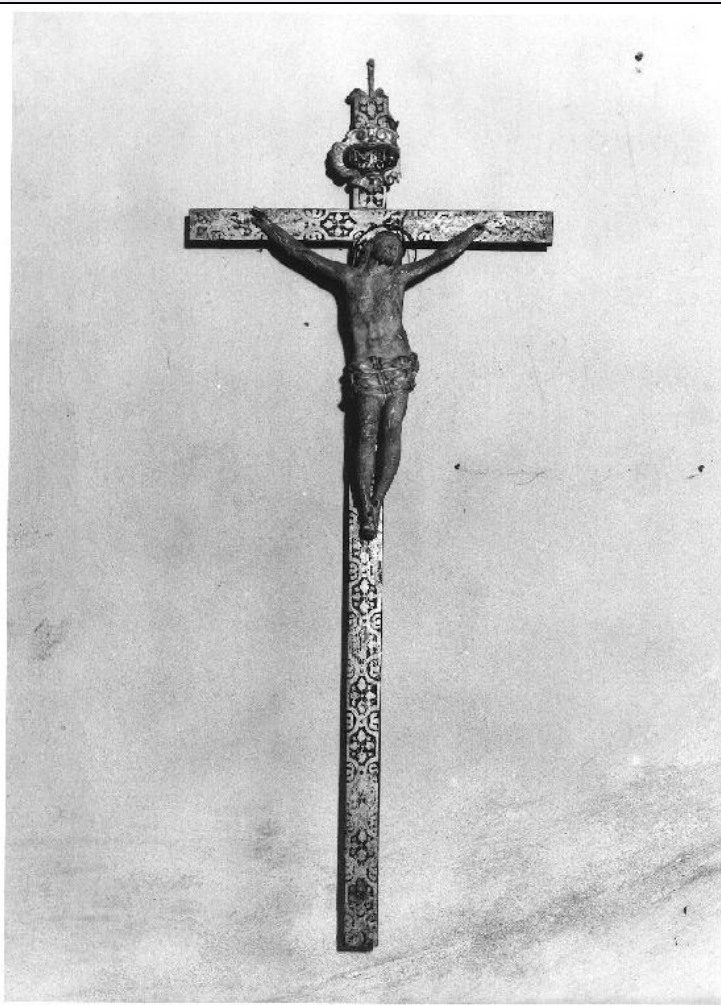


SCHEDA



CD - CODICI

| | |
|---------------------------------|----------------|
| TSK - Tipo scheda | OA |
| LIR - Livello ricerca | P |
| NCT - CODICE UNIVOCO | |
| NCTR - Codice regione | 08 |
| NCTN - Numero catalogo generale | 00212366 |
| ESC - Ente schedatore | S36 (L. 84/90) |
| ECP - Ente competente | S36 |

OG - OGGETTO

| | |
|--------------------|------------|
| OGT - OGGETTO | |
| OGTD - Definizione | crocifisso |

LC - LOCALIZZAZIONE GEOGRAFICO-AMMINISTRATIVA

PVC - LOCALIZZAZIONE GEOGRAFICO-AMMINISTRATIVA ATTUALE

| | |
|------------------|----------------|
| PVCS - Stato | Italia |
| PVCR - Regione | Emilia Romagna |
| PVCP - Provincia | PR |
| PVCC - Comune | Fontanellato |

LDC - COLLOCAZIONE SPECIFICA

| | |
|---|--|
| LDCT - Tipologia | rocca |
| LDCN - Denominazione | Rocca Sanvitale |
| LDCU - Denominazione spazio viabilistico | NR (recupero pregresso) |
| LDCS - Specifiche | cappella, parete sinistra |
| DT - CRONOLOGIA | |
| DTZ - CRONOLOGIA GENERICA | |
| DTZG - Secolo | sec. XVIII |
| DTS - CRONOLOGIA SPECIFICA | |
| DTSI - Da | 1700 |
| DTSF - A | 1799 |
| DTM - Motivazione cronologia | analisi stilistica |
| AU - DEFINIZIONE CULTURALE | |
| ATB - AMBITO CULTURALE | |
| ATBD - Denominazione | ambito emiliano (?) |
| ATBM - Motivazione dell'attribuzione | analisi stilistica |
| MT - DATI TECNICI | |
| MTC - Materia e tecnica | legno/ doratura/ intaglio/ pittura |
| MTC - Materia e tecnica | gesso/ pittura |
| MIS - MISURE | |
| MISA - Altezza | 102 |
| MISL - Larghezza | 44 |
| CO - CONSERVAZIONE | |
| STC - STATO DI CONSERVAZIONE | |
| STCC - Stato di conservazione | mediocre |
| DA - DATI ANALITICI | |
| DES - DESCRIZIONE | |
| DESO - Indicazioni sull'oggetto | Il Cristo in gesso è montato su di una croce lignea. |
| DESI - Codifica Iconclass | NR (recupero pregresso) |
| DESS - Indicazioni sul soggetto | NR (recupero pregresso) |
| TU - CONDIZIONE GIURIDICA E VINCOLI | |
| CDG - CONDIZIONE GIURIDICA | |
| CDGG - Indicazione generica | proprietà Ente pubblico territoriale |
| CDGS - Indicazione specifica | Comune di Fontanellato |
| DO - FONTI E DOCUMENTI DI RIFERIMENTO | |
| FTA - DOCUMENTAZIONE FOTOGRAFICA | |
| FTAX - Genere | documentazione allegata |
| FTAP - Tipo | fotografia b/n |

| | |
|--|--|
| FTAN - Codice identificativo | SBAS PR 51283 |
| AD - ACCESSO AI DATI | |
| ADS - SPECIFICHE DI ACCESSO AI DATI | |
| ADSP - Profilo di accesso | 1 |
| ADSM - Motivazione | scheda contenente dati liberamente accessibili |
| CM - COMPILAZIONE | |
| CMP - COMPILAZIONE | |
| CMPD - Data | 1994 |
| CMPN - Nome | Quagliotti C. |
| FUR - Funzionario responsabile | Fornari Schianchi L. |
| AGG - AGGIORNAMENTO - REVISIONE | |
| AGGD - Data | 2006 |
| AGGN - Nome | ARTPAST/ TAI |
| AGGF - Funzionario responsabile | NR (recupero pregresso) |