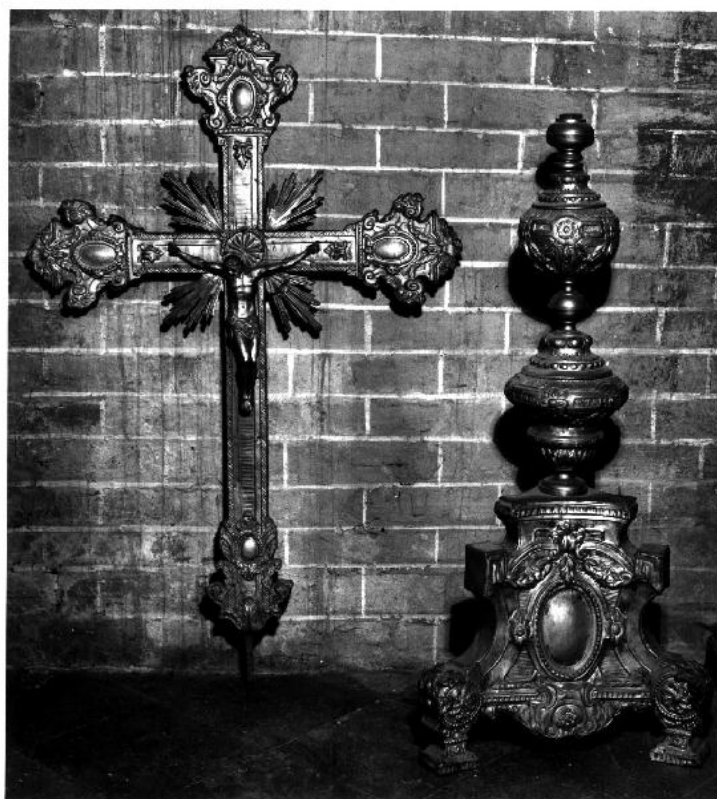


SCHEDA



CD - CODICI

TSK - Tipo scheda	OA
LIR - Livello ricerca	C
NCT - CODICE UNIVOCO	
NCTR - Codice regione	08
NCTN - Numero catalogo generale	00160158
NCTS - Suffisso numero catalogo generale	A
ESC - Ente schedatore	S36 (L. 84/90)
ECP - Ente competente	S36

RV - RELAZIONI

RSE - RELAZIONI DIRETTE

RSER - Tipo relazione	scheda contenitore
RSET - Tipo scheda	A

OG - OGGETTO

OGT - OGGETTO

OGTD - Definizione	croce d'altare
--------------------	----------------

LC - LOCALIZZAZIONE GEOGRAFICO-AMMINISTRATIVA

PVC - LOCALIZZAZIONE GEOGRAFICO-AMMINISTRATIVA ATTUALE

PVCS - Stato	Italia
PVCR - Regione	Emilia Romagna
PVCP - Provincia	PR
PVCC - Comune	Fontevivo
LDC - COLLOCAZIONE SPECIFICA	
DT - CRONOLOGIA	
DTZ - CRONOLOGIA GENERICA	
DTZG - Secolo	sec. XVIII
DTZS - Frazione di secolo	terzo quarto
DTS - CRONOLOGIA SPECIFICA	
DTSI - Da	1750
DTSF - A	1774
DTM - Motivazione cronologia	analisi stilistica
AU - DEFINIZIONE CULTURALE	
ATB - AMBITO CULTURALE	
ATBD - Denominazione	ambito parmense
ATBM - Motivazione dell'attribuzione	analisi stilistica
MT - DATI TECNICI	
MTC - Materia e tecnica	rame/ laminazione/ argentatura/ doratura/ sbalzo/ cesellatura
MTC - Materia e tecnica	legno
MIS - MISURE	
MISA - Altezza	260
MISL - Larghezza	93
CO - CONSERVAZIONE	
STC - STATO DI CONSERVAZIONE	
STCC - Stato di conservazione	discreto
DA - DATI ANALITICI	
DES - DESCRIZIONE	
DESO - Indicazioni sull'oggetto	Portacroce a base triangolare, definita lungo gli spigoli da nastri piatti avvolti superiormente a greca, inferiormente a ricciolo includente una rosetta e decorato da una foglia; nelle facce, su fondo rigato, compare uno specchio ovale liscio con cornice perlinata e pendoni vegetali superiori. Fusto raccordato alla base da una mensola e risolto in due nodi principali, uno piriforme e uno sferico, ornati da rosette, pendoni, perlinature e foglie. Croce a bracci rigati profilati da cornicette, con ricchi terminali a cartouches recanti uno specchio ovale liscio, pendoni, foglie e volute; all'incrocio dei bracci è la raggiera dorata e dietro il capo di Cristo, anch'esso dorato, un'aureola a rosetta.
DESI - Codifica Iconclass	NR (recupero pregresso)
DESS - Indicazioni sul soggetto	NR (recupero pregresso)
NSC - Notizie storico-critiche	Notevole lavoro di artigianato locale, che rivela un buon disegno ed una raffinata qualità esecutiva nella resa delle forme e dei motivi di

gusto Luigi XVI e di derivazione petiotiana.

TU - CONDIZIONE GIURIDICA E VINCOLI

CDG - CONDIZIONE GIURIDICA

CDGG - Indicazione generica

proprietà Ente religioso cattolico

DO - FONTI E DOCUMENTI DI RIFERIMENTO

FTA - DOCUMENTAZIONE FOTOGRAFICA

FTAX - Genere

documentazione allegata

FTAP - Tipo

fotografia b/n

FTAN - Codice identificativo

SBAS PR 74920

BIB - BIBLIOGRAFIA

BIBX - Genere

bibliografia specifica

BIBA - Autore

Santangelo A.

BIBD - Anno di edizione

1934

BIBH - Sigla per citazione

00000049

BIBN - V., pp., nn.

p. 236

BIB - BIBLIOGRAFIA

BIBX - Genere

bibliografia specifica

BIBA - Autore

Cirillo G./ Godi G.

BIBD - Anno di edizione

1984

BIBH - Sigla per citazione

00000066

BIBN - V., pp., nn.

v.I° p.155

AD - ACCESSO AI DATI

ADS - SPECIFICHE DI ACCESSO AI DATI

ADSP - Profilo di accesso

3

ADSM - Motivazione

scheda di bene non adeguatamente sorvegliabile

CM - COMPILAZIONE

CMP - COMPILAZIONE

CMPD - Data

1988

CMPN - Nome

Cattani R.

CMPN - Nome

Colla S.

FUR - Funzionario responsabile

Fornari Schianchi L.

RVM - TRASCRIZIONE PER INFORMATIZZAZIONE

RVMD - Data

1994

RVMN - Nome

Colla S.

AGG - AGGIORNAMENTO - REVISIONE

AGGD - Data

1994

AGGN - Nome

Colla S.

AGGF - Funzionario responsabile

NR (recupero pregresso)

AGG - AGGIORNAMENTO - REVISIONE

AGGD - Data

2006

AGGN - Nome	ARTPAST/ TAI
AGGF - Funzionario responsabile	NR (recupero pregresso)
AN - ANNOTAZIONI	