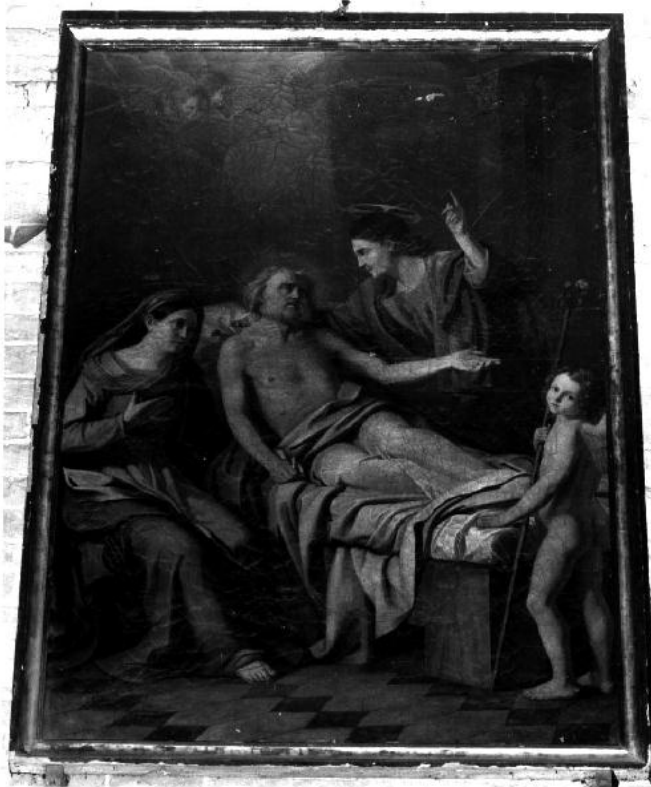


# SCHEDA



## CD - CODICI

TSK - Tipo scheda	OA
LIR - Livello ricerca	C
<b>NCT - CODICE UNIVOCO</b>	
NCTR - Codice regione	08
NCTN - Numero catalogo generale	00160165
ESC - Ente schedatore	S36 (L. 84/90)
ECP - Ente competente	S36

## RV - RELAZIONI

### RSE - RELAZIONI DIRETTE

RSER - Tipo relazione	scheda contenitore
RSET - Tipo scheda	A

## OG - OGGETTO

### OGT - OGGETTO

OGTD - Definizione	dipinto
OGTV - Identificazione	opera isolata

### SGT - SOGGETTO

SGTI - Identificazione	morte di San Giuseppe
------------------------	-----------------------

**LC - LOCALIZZAZIONE GEOGRAFICO-AMMINISTRATIVA****PVC - LOCALIZZAZIONE GEOGRAFICO-AMMINISTRATIVA ATTUALE**

<b>PVCS - Stato</b>	Italia
<b>PVCR - Regione</b>	Emilia Romagna
<b>PVCP - Provincia</b>	PR
<b>PVCC - Comune</b>	Fontevivo

**LDC - COLLOCAZIONE SPECIFICA****LA - ALTRE LOCALIZZAZIONI GEOGRAFICO-AMMINISTRATIVE**

<b>TCL - Tipo di localizzazione</b>	luogo di provenienza
-------------------------------------	----------------------

**PRV - LOCALIZZAZIONE GEOGRAFICO-AMMINISTRATIVA**

<b>PRVR - Regione</b>	Emilia Romagna
<b>PRVP - Provincia</b>	PR
<b>PRVC - Comune</b>	Fontevivo

**PRC - COLLOCAZIONE SPECIFICA****DT - CRONOLOGIA****DTZ - CRONOLOGIA GENERICA**

<b>DTZG - Secolo</b>	sec. XIX
<b>DTZS - Frazione di secolo</b>	prima metà

**DTS - CRONOLOGIA SPECIFICA**

<b>DTSI - Da</b>	1800
<b>DTSF - A</b>	1844
<b>DTM - Motivazione cronologia</b>	tradizione orale
<b>DTM - Motivazione cronologia</b>	analisi stilistica

**AU - DEFINIZIONE CULTURALE****AUT - AUTORE**

<b>AUTM - Motivazione dell'attribuzione</b>	tradizione orale
<b>AUTM - Motivazione dell'attribuzione</b>	documentazione
<b>AUTN - Nome scelto</b>	Plancher Michele
<b>AUTA - Dati anagrafici</b>	1796/ 1848
<b>AUTH - Sigla per citazione</b>	00000186
<b>AAT - Altre attribuzioni</b>	Riccardi Bernardino

**MT - DATI TECNICI**

<b>MTC - Materia e tecnica</b>	tela/ pittura a olio
--------------------------------	----------------------

**MIS - MISURE**

<b>MISA - Altezza</b>	200
<b>MISL - Larghezza</b>	150
<b>MIST - Validità</b>	ca.
<b>FRM - Formato</b>	rettangolare

**CO - CONSERVAZIONE**

**STC - STATO DI CONSERVAZIONE****STCC - Stato di conservazione**

mediocre

**DA - DATI ANALITICI****DES - DESCRIZIONE****DESO - Indicazioni sull'oggetto**

Dipinto

**DESI - Codifica Iconclass**

NR (recupero pregresso)

**DESS - Indicazioni sul soggetto**

Personaggi: San Giuseppe; Madonna; Cristo. Figure: angelo; cherubi. Attributi: (San Giuseppe) bastone fiorito. Oggetti: giaciglio. Interno.

**NSC - Notizie storico-critiche**

La tela, secondo la tradizione locale e come attesta l'inventario del 1878 sarebbe stata eseguita dal pittore Michele Plancher, Professore dell'Accademia parmense. Si tratta di un lavoro convenzionale nell'impostazione e un po' stucchevole nella cromia molto chiara, giocata sui toni del verde e del giallo; di ambito prettamente accademico, il dipinto rivela una certa abilità tecnica e disegnativa. Originariamente nella navata minore sinistra ( inventario 1878), quindi trasferita nella cappella del braccio destro del transetto (inventario 1912), ebbe l'attuale ubicazione presumibilmente all'epoca dello spostamento dell'organo (1906). Secondo Cirillo e Godi (1984) il dipinto è ascrivibile ad autore di scuola parmense vicino a Bernardino Riccardi.

**TU - CONDIZIONE GIURIDICA E VINCOLI****CDG - CONDIZIONE GIURIDICA****CDGG - Indicazione generica**

proprietà Ente religioso cattolico

**DO - FONTI E DOCUMENTI DI RIFERIMENTO****FTA - DOCUMENTAZIONE FOTOGRAFICA****FTAX - Genere**

documentazione allegata

**FTAP - Tipo**

fotografia b/n

**FTAN - Codice identificativo**

SBAS PR 75034

**FNT - FONTI E DOCUMENTI****FNTP - Tipo**

inventario

**FNTA - Autore**

Frattini L.

**FNTD - Data**

1878

**FNT - FONTI E DOCUMENTI****FNTP - Tipo**

inventario

**FNTD - Data**

1912

**BIB - BIBLIOGRAFIA****BIBX - Genere**

bibliografia specifica

**BIBA - Autore**

Cirillo G./ Godi G.

**BIBD - Anno di edizione**

1984

**BIBH - Sigla per citazione**

00000066

**BIBN - V., pp., nn.**

v. 1° p.155

**AD - ACCESSO AI DATI****ADS - SPECIFICHE DI ACCESSO AI DATI**

<b>ADSP - Profilo di accesso</b>	3
<b>ADSM - Motivazione</b>	scheda di bene non adeguatamente sorvegliabile
<b>CM - COMPILAZIONE</b>	
<b>CMP - COMPILAZIONE</b>	
<b>CMPD - Data</b>	1988
<b>CMPN - Nome</b>	Cattani R.
<b>CMPN - Nome</b>	Colla S.
<b>FUR - Funzionario responsabile</b>	Fornari Schianchi L.
<b>RVM - TRASCRIZIONE PER INFORMATIZZAZIONE</b>	
<b>RVMD - Data</b>	1994
<b>RVMN - Nome</b>	Colla S.
<b>AGG - AGGIORNAMENTO - REVISIONE</b>	
<b>AGGD - Data</b>	1994
<b>AGGN - Nome</b>	Colla S.
<b>AGGF - Funzionario responsabile</b>	NR (recupero pregresso)
<b>AGG - AGGIORNAMENTO - REVISIONE</b>	
<b>AGGD - Data</b>	2006
<b>AGGN - Nome</b>	ARTPAST/ TAI
<b>AGGF - Funzionario responsabile</b>	NR (recupero pregresso)
<b>AN - ANNOTAZIONI</b>	