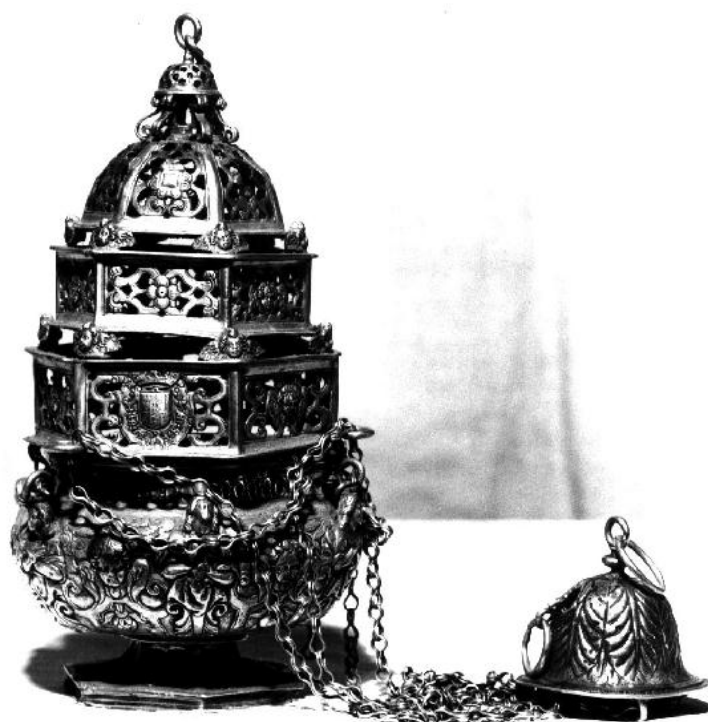


SCHEDA



CD - CODICI

TSK - Tipo scheda	OA
LIR - Livello ricerca	C
NCT - CODICE UNIVOCO	
NCTR - Codice regione	08
NCTN - Numero catalogo generale	00160237
ESC - Ente schedatore	S36 (L. 84/90)
ECP - Ente competente	S36

RV - RELAZIONI

RSE - RELAZIONI DIRETTE

RSER - Tipo relazione	scheda contenitore
RSET - Tipo scheda	A

OG - OGGETTO

OGT - OGGETTO

OGTD - Definizione	turibolo
OGTT - Tipologia	a corpo architettonico

LC - LOCALIZZAZIONE GEOGRAFICO-AMMINISTRATIVA

PVC - LOCALIZZAZIONE GEOGRAFICO-AMMINISTRATIVA ATTUALE

PVCS - Stato	Italia
PVCR - Regione	Emilia Romagna
PVCP - Provincia	PR
PVCC - Comune	Fontevivo
LDC - COLLOCAZIONE SPECIFICA	
LA - ALTRE LOCALIZZAZIONI GEOGRAFICO-AMMINISTRATIVE	
TCL - Tipo di localizzazione	luogo di provenienza
PRV - LOCALIZZAZIONE GEOGRAFICO-AMMINISTRATIVA	
PRVR - Regione	Emilia Romagna
PRVP - Provincia	PR
PRVC - Comune	Fontevivo
PRC - COLLOCAZIONE SPECIFICA	
DT - CRONOLOGIA	
DTZ - CRONOLOGIA GENERICA	
DTZG - Secolo	sec. XVII
DTZS - Frazione di secolo	primo quarto
DTS - CRONOLOGIA SPECIFICA	
DTSI - Da	1600
DTSF - A	1624
DTM - Motivazione cronologia	analisi stilistica
DTM - Motivazione cronologia	analisi storica
AU - DEFINIZIONE CULTURALE	
ATB - AMBITO CULTURALE	
ATBD - Denominazione	ambito parmense
ATBM - Motivazione dell'attribuzione	analisi stilistica
MT - DATI TECNICI	
MTC - Materia e tecnica	argento/ traforo/ sbalzo/ stampaggio/ cesellatura/ doratura
MIS - MISURE	
MISA - Altezza	28
MISV - Varie	diametro coppa 12.5
CO - CONSERVAZIONE	
STC - STATO DI CONSERVAZIONE	
STCC - Stato di conservazione	discreto
DA - DATI ANALITICI	
DES - DESCRIZIONE	
DESO - Indicazioni sull'oggetto	Piede a base esagonale ripartito in scomparti includenti volute e melograni. Coppa a vaso riccamente decorata da cherubi, volute affrontate, melograni, pigne e sei angeli- cariatide con teste a tuttotondo, su tre dei quali si innestano le catenelle; sull'orlo è un motivo a bacelli. Coperchio, apianta esagonale come la base, costituito da tre elementi sovrapposti a traforo di cui l'ultimo a cupoletta,

raccordati da cherubi a mezzotondo; sulla fascia inferiore compare lo stemma farnesiano. Piattello di raccordo delle catene ornato da foglie.

DESI - Codifica Iconclass NR (recupero pregresso)

DESS - Indicazioni sul soggetto NR (recupero pregresso)

STM - STEMMI, EMBLEMI, MARCHI

STMC - Classe di appartenenza arme

STMQ - Qualificazione gentilia

STMI - Identificazione Farnese

STMP - Posizione sul coperchio

STMD - Descrizione cfr. foto SBAS PR 74997

NSC - Notizie storico-critiche Raffinato lavoro di gusto seicentesco nel repertorio ornamentale, che ancora conserva la struttura architettonica propria dei secoli precedenti. La presenza dello stemma farnesiano rende molto plausibile l'ipotesi che l'oggetto provenga dal soppresso convento dei Cappuccini di Fontevivo fondata da Ranuccio I° e da lui riccamente dotato nei primi decenni del XVII secolo. Nello stemma sono presenti le armi dei Daviz di Portogallo che entrano nell'araldica farnesiana proprio con Ranuccio I° intorno al 1580 (la resa esecutiva rende leggibili le armi dei Daviz solo nei sette castelli).

TU - CONDIZIONE GIURIDICA E VINCOLI

CDG - CONDIZIONE GIURIDICA

CDGG - Indicazione generica proprietà Ente religioso cattolico

DO - FONTI E DOCUMENTI DI RIFERIMENTO

FTA - DOCUMENTAZIONE FOTOGRAFICA

FTAX - Genere documentazione allegata

FTAP - Tipo fotografia b/n

FTAN - Codice identificativo SBAS PR 74982

BIB - BIBLIOGRAFIA

BIBX - Genere bibliografia specifica

BIBA - Autore Santangelo A.

BIBD - Anno di edizione 1934

BIBH - Sigla per citazione 00000049

BIBN - V., pp., nn. p. 236

AD - ACCESSO AI DATI

ADS - SPECIFICHE DI ACCESSO AI DATI

ADSP - Profilo di accesso 3

ADSM - Motivazione scheda di bene non adeguatamente sorvegliabile

CM - COMPILAZIONE

CMP - COMPILAZIONE

CMPD - Data 1988

CMPN - Nome Cattani R.

CMPN - Nome Colla S.

FUR - Funzionario

responsabile	Fornari Schianchi L.
RVM - TRASCRIZIONE PER INFORMATIZZAZIONE	
RVMD - Data	1994
RVMN - Nome	Colla S.
AGG - AGGIORNAMENTO - REVISIONE	
AGGD - Data	1994
AGGN - Nome	Colla S.
AGGF - Funzionario responsabile	NR (recupero pregresso)
AGG - AGGIORNAMENTO - REVISIONE	
AGGD - Data	2006
AGGN - Nome	ARTPAST/ TAI
AGGF - Funzionario responsabile	NR (recupero pregresso)
AN - ANNOTAZIONI	