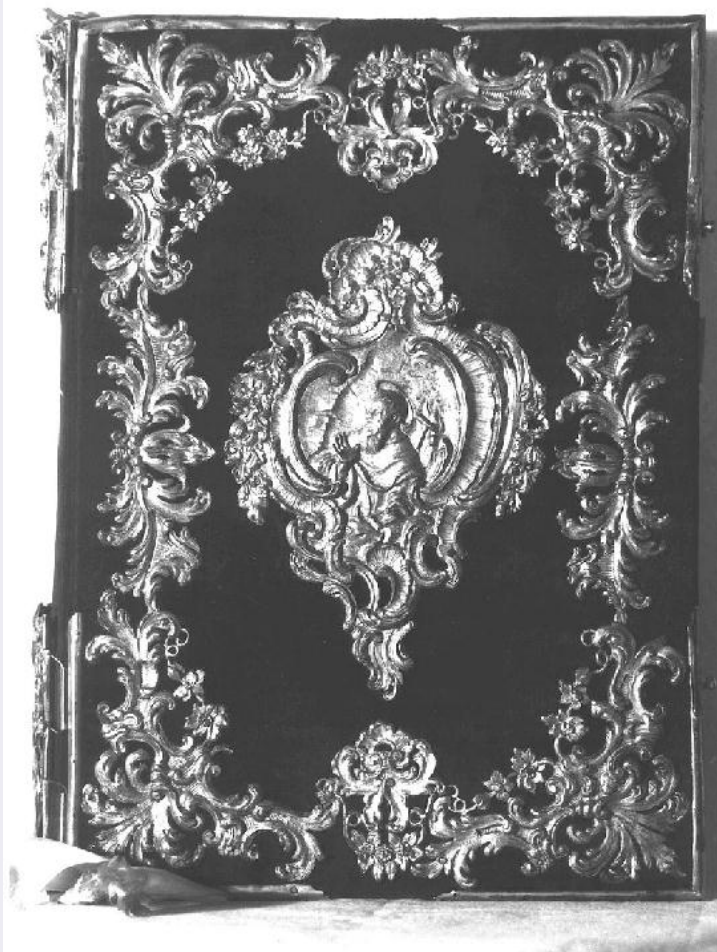


# SCHEDA



## CD - CODICI

TSK - Tipo scheda OA

LIR - Livello ricerca C

### NCT - CODICE UNIVOCO

NCTR - Codice regione 08

NCTN - Numero catalogo  
generale 00240200

ESC - Ente schedatore S36

ECP - Ente competente S36

## RV - RELAZIONI

## OG - OGGETTO

### OGT - OGGETTO

OGTD - Definizione coperta di libro liturgico

## LC - LOCALIZZAZIONE GEOGRAFICO-AMMINISTRATIVA

### PVC - LOCALIZZAZIONE GEOGRAFICO-AMMINISTRATIVA ATTUALE

PVCS - Stato Italia

PVCR - Regione Emilia Romagna

PVCP - Provincia PR

PVCC - Comune Noceto

<b>LDC - COLLOCAZIONE SPECIFICA</b>	
<b>DT - CRONOLOGIA</b>	
<b>DTZ - CRONOLOGIA GENERICA</b>	
<b>DTZG - Secolo</b>	sec. XVIII
<b>DTZS - Frazione di secolo</b>	seconda metà
<b>DTS - CRONOLOGIA SPECIFICA</b>	
<b>DTSI - Da</b>	1750
<b>DTSF - A</b>	1799
<b>DTM - Motivazione cronologia</b>	analisi stilistica
<b>DTM - Motivazione cronologia</b>	documentazione
<b>DTM - Motivazione cronologia</b>	contesto
<b>AU - DEFINIZIONE CULTURALE</b>	
<b>ATB - AMBITO CULTURALE</b>	
<b>ATBD - Denominazione</b>	ambito parmense
<b>ATBM - Motivazione dell'attribuzione</b>	analisi stilistica
<b>MT - DATI TECNICI</b>	
<b>MTC - Materia e tecnica</b>	seta/ velluto liscio o tagliato
<b>MTC - Materia e tecnica</b>	argento/ traforo/ sbalzo/ stampaggio/ cesellatura/ doratura
<b>MIS - MISURE</b>	
<b>MISA - Altezza</b>	13.5
<b>MISL - Larghezza</b>	10.5
<b>CO - CONSERVAZIONE</b>	
<b>STC - STATO DI CONSERVAZIONE</b>	
<b>STCC - Stato di conservazione</b>	discreto
<b>STCS - Indicazioni specifiche</b>	Manca un fermaglio.
<b>DA - DATI ANALITICI</b>	
<b>DES - DESCRIZIONE</b>	
<b>DESO - Indicazioni sull'oggetto</b>	Legatura di messale in argento cesellato e sbalzato su velluto cremisi. Nelle due facce una ricca cornice a volute fitomorfe con fiori racchiude due placche a cartouche con l'immagine di Sant'Antonio Abate e Sant'Antonio da Padova, rispettivamente nella faccia anteriore e posteriore. Il dorso è ricoperto dalla legatura d'argento alle due estremità. Sono in argento cesellato anche i due fermagli e il raccordo del nastro segnalibro.
<b>DESI - Codifica Iconclass</b>	NR (recupero pregresso)
<b>DESS - Indicazioni sul soggetto</b>	NR (recupero pregresso)
	Questa ricca e preziosa legatura rivestiva il messale solenne acquistato da don A. Musi nella seconda metà del XVIII secolo, come risulta anche dall'Inventario dei lavori eseguiti dal 1754 al 1768 (vedi scheda precedente). E' citato anche nell'inventario Liberati (1831): "Un missale coperto divelluto rosso con contorni a rabeschi mezz de' quali a bassorilievo le immagini di St. Antonio da Padova da una parte

**NSC - Notizie storico-critiche**

edall'altra St. Antonio Abatetutto d'argento, entro cassetta di legno". La stessa descrizione compare anche nell'inventario Bortini (1832-1841), mentre è semplicemente menzionato negli inventari del 1869 e del 1879. In una carpetta dell'archivio parrocchiale è conservato un foglio manoscritto non datato indirizzato a monsignor Copello (1946-1989) in cui è scritto che il nuovo messale (1953) è stato sistemato nella vecchia custodia con la spesa di lire 25.000 (18.000 per il nuovo messale e 7.000 lire per la nuova argentatura).

**TU - CONDIZIONE GIURIDICA E VINCOLI****CDG - CONDIZIONE GIURIDICA****CDGG - Indicazione  
generica**

proprietà Ente religioso cattolico

**DO - FONTI E DOCUMENTI DI RIFERIMENTO****FTA - DOCUMENTAZIONE FOTOGRAFICA****FTAX - Genere**

documentazione allegata

**FTAP - Tipo**

fotografia b/n

**FTAN - Codice identificativo**

SBAS PR 96817

**FTA - DOCUMENTAZIONE FOTOGRAFICA****FTAX - Genere**

documentazione allegata

**FTAP - Tipo**

fotografia b/n

**FNT - FONTI E DOCUMENTI****FNTP - Tipo**

inventario

**FNTA - Autore**

Musi L.

**FNTD - Data**

1831

**FNT - FONTI E DOCUMENTI****FNTP - Tipo**

inventario

**FNTA - Autore**

Liberati S.

**FNTD - Data**

1832/ 1841

**FNT - FONTI E DOCUMENTI****FNTP - Tipo**

inventario

**FNTA - Autore**

Bortini L.

**FNTD - Data**

1869

**FNT - FONTI E DOCUMENTI****FNTP - Tipo**

inventario

**FNTA - Autore**

Ceresini L.

**FNTD - Data**

1879

**FNT - FONTI E DOCUMENTI****FNTP - Tipo**

inventario

**FNTA - Autore**

Ceresini L.

**FNTD - Data**

sec. XIX

**BIB - BIBLIOGRAFIA****BIBX - Genere**

bibliografia specifica

**BIBA - Autore**

Santangelo A.

**BIBD - Anno di edizione**

1934

**BIBN - V., pp., nn.**

p. 28

<b>BIB - BIBLIOGRAFIA</b>	
<b>BIBX - Genere</b>	bibliografia specifica
<b>BIBA - Autore</b>	Barilla R.
<b>BIBD - Anno di edizione</b>	1947
<b>BIBN - V., pp., nn.</b>	pp. 56; 84
<b>BIB - BIBLIOGRAFIA</b>	
<b>BIBX - Genere</b>	bibliografia specifica
<b>BIBA - Autore</b>	Rossetti G.
<b>BIBD - Anno di edizione</b>	1978
<b>BIBN - V., pp., nn.</b>	p. 64
<b>BIB - BIBLIOGRAFIA</b>	
<b>BIBX - Genere</b>	bibliografia specifica
<b>BIBA - Autore</b>	Cirillo G./ Godi G.
<b>BIBD - Anno di edizione</b>	1986
<b>BIBN - V., pp., nn.</b>	vol. II, p. 36
<b>AD - ACCESSO AI DATI</b>	
<b>ADS - SPECIFICHE DI ACCESSO AI DATI</b>	
<b>ADSP - Profilo di accesso</b>	3
<b>ADSM - Motivazione</b>	scheda di bene non adeguatamente sorvegliabile
<b>CM - COMPILAZIONE</b>	
<b>CMP - COMPILAZIONE</b>	
<b>CMPD - Data</b>	1993
<b>CMPN - Nome</b>	Dallasta F.
<b>CMPN - Nome</b>	Parizzi C.
<b>FUR - Funzionario responsabile</b>	Fornari Schianchi L.
<b>RVM - TRASCRIZIONE PER INFORMATIZZAZIONE</b>	
<b>RVMD - Data</b>	1998
<b>RVMN - Nome</b>	Francesconi F.
<b>AGG - AGGIORNAMENTO - REVISIONE</b>	
<b>AGGD - Data</b>	2006
<b>AGGN - Nome</b>	ARTPAST/ TAI
<b>AGGF - Funzionario responsabile</b>	NR (recupero pregresso)
<b>AN - ANNOTAZIONI</b>	