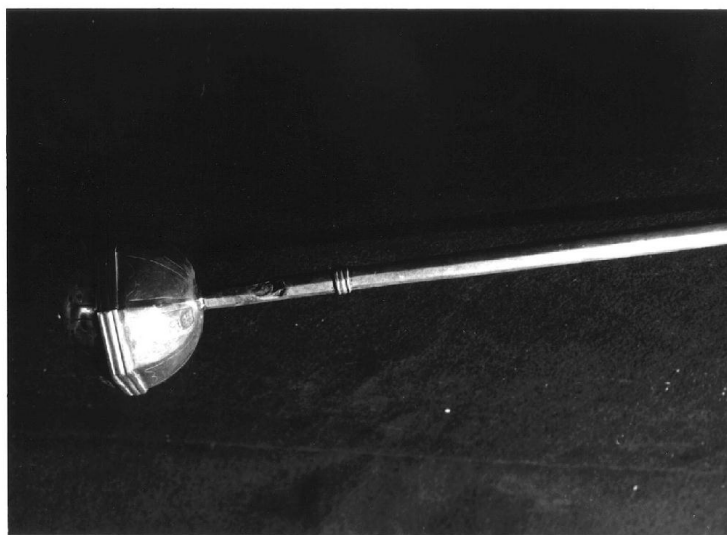


# SCHEDA



## CD - CODICI

TSK - Tipo scheda	OA
LIR - Livello ricerca	C
NCT - CODICE UNIVOCO	
NCTR - Codice regione	08
NCTN - Numero catalogo generale	00237466
ESC - Ente schedatore	S36 (L. 84/90)
ECP - Ente competente	S36

## RV - RELAZIONI

### RSE - RELAZIONI DIRETTE

RSER - Tipo relazione	scheda contenitore
RSET - Tipo scheda	A

## OG - OGGETTO

### OGT - OGGETTO

OGTD - Definizione	servizio per aspersione
--------------------	-------------------------

## LC - LOCALIZZAZIONE GEOGRAFICO-AMMINISTRATIVA

### PVC - LOCALIZZAZIONE GEOGRAFICO-AMMINISTRATIVA ATTUALE

PVCS - Stato	Italia
PVCR - Regione	Emilia Romagna
PVCP - Provincia	PR
PVCC - Comune	San Secondo Parmense

### LDC - COLLOCAZIONE SPECIFICA

## DT - CRONOLOGIA

### DTZ - CRONOLOGIA GENERICA

DTZG - Secolo	sec. XVIII
DTZS - Frazione di secolo	seconda metà

### DTS - CRONOLOGIA SPECIFICA

<b>DTSI - Da</b>	1750
<b>DTSF - A</b>	1799
<b>DTM - Motivazione cronologia</b>	analisi stilistica
<b>AU - DEFINIZIONE CULTURALE</b>	
<b>AUT - AUTORE</b>	
<b>AUTS - Riferimento all'autore</b>	bottega
<b>AUTM - Motivazione dell'attribuzione</b>	punzone
<b>AUTN - Nome scelto</b>	Barbieri Domenico
<b>AUTA - Dati anagrafici</b>	1705/ notizie fino al 1790
<b>AUTH - Sigla per citazione</b>	00000907
<b>MT - DATI TECNICI</b>	
<b>MTC - Materia e tecnica</b>	argento/ traforo/ sbalzo/ stampaggio/ cesellatura/ doratura
<b>MIS - MISURE</b>	
<b>MISV - Varie</b>	Altezza secchiello 22//diametro base 8.5//diametro coppa 12 //lunghezza aspersione 27//diametro pomo 5
<b>CO - CONSERVAZIONE</b>	
<b>STC - STATO DI CONSERVAZIONE</b>	
<b>STCC - Stato di conservazione</b>	buono
<b>DA - DATI ANALITICI</b>	
<b>DES - DESCRIZIONE</b>	
<b>DESO - Indicazioni sull'oggetto</b>	Secchiello con coppa decorata inferiormente, nella pancia, da grande ovati bombati alternati a serti di melograno in campo cesellato con un motivo a pelta, che prosegue anche al di sotto della base; superiormente, nella gola piuttosto alta, si ripetono decori analoghi, questa volta però con ovati e bacellature ad incavo e perlature negli orli modanati; motivi a volute fitomorfe sono all'inserzione del manico e nel manico stesso. Aspersione con manico lineare segnato da modanature e pomo a sezione poligonale, percorso al centro da una cornicetta aggettante e scanalata.
<b>DESI - Codifica Iconclass</b>	NR (recupero pregresso)
<b>DESS - Indicazioni sul soggetto</b>	NR (recupero pregresso)
<b>STM - STEMMI, EMBLEMI, MARCHI</b>	
<b>STMC - Classe di appartenenza</b>	punzone
<b>STMQ - Qualificazione</b>	bottega
<b>STMI - Identificazione</b>	Barbieri Domenico
<b>STMP - Posizione</b>	sul manico dell'aspersione
<b>STMD - Descrizione</b>	cavallino in corsa
<b>STM - STEMMI, EMBLEMI, MARCHI</b>	
<b>STMC - Classe di appartenenza</b>	bollo
<b>STMQ - Qualificazione</b>	garanzia

<b>STMI - Identificazione</b>	Parma
<b>STMP - Posizione</b>	sul manico dell'aspersorio
<b>STMD - Descrizione</b>	scudo partito, a sinistra sbarrato, con leone rampante a destra
<b>NSC - Notizie storico-critiche</b>	I punzoni dell'aspersorio, molto consunti, sono tuttavia ancora leggibili: nel caso dello scudo partito si tratta del bollo di garanzia con lo stemma borbonico in uso a Parma fino al 1808, mentre il punzone col cavallino in corsa era marchio della bottega di Domenico Barbieri, orafo attivo nella seconda metà del XVIII secolo in chiese cittadine, è documentato come fornitore di Santa Maria della Steccata, e in numerose chiese della provincia, ove lascia opere siglate, oltre che dal marchio di bottega, dal bollo letterale DB.

## TU - CONDIZIONE GIURIDICA E VINCOLI

### CDG - CONDIZIONE GIURIDICA

<b>CDGG - Indicazione generica</b>	proprietà Ente religioso cattolico
------------------------------------	------------------------------------

## DO - FONTI E DOCUMENTI DI RIFERIMENTO

### FTA - DOCUMENTAZIONE FOTOGRAFICA

<b>FTAX - Genere</b>	documentazione allegata
<b>FTAP - Tipo</b>	fotografia b/n
<b>FTAN - Codice identificativo</b>	SBAS PR 83943

### FTA - DOCUMENTAZIONE FOTOGRAFICA

<b>FTAX - Genere</b>	documentazione allegata
<b>FTAP - Tipo</b>	fotografia b/n

### BIB - BIBLIOGRAFIA

<b>BIBX - Genere</b>	bibliografia specifica
<b>BIBA - Autore</b>	Pellegrini M.
<b>BIBD - Anno di edizione</b>	1979
<b>BIBH - Sigla per citazione</b>	00000169
<b>BIBN - V., pp., nn.</b>	p. 187
<b>BIBI - V., tavv., figg.</b>	fig. p.284

### BIB - BIBLIOGRAFIA

<b>BIBX - Genere</b>	bibliografia specifica
<b>BIBA - Autore</b>	Santangelo A.
<b>BIBD - Anno di edizione</b>	1934
<b>BIBH - Sigla per citazione</b>	00000049
<b>BIBN - V., pp., nn.</b>	p. 285

### BIB - BIBLIOGRAFIA

<b>BIBX - Genere</b>	bibliografia di confronto
<b>BIBA - Autore</b>	Colombi B./ Godi G.
<b>BIBD - Anno di edizione</b>	1981
<b>BIBH - Sigla per citazione</b>	00000103
<b>BIBN - V., pp., nn.</b>	p. 23

### BIB - BIBLIOGRAFIA

<b>BIBX - Genere</b>	bibliografia di confronto
<b>BIBA - Autore</b>	Donaver V./ Dabbene R.

<b>BIBD - Anno di edizione</b>	1987
<b>BIBH - Sigla per citazione</b>	00000120
<b>BIBN - V., pp., nn.</b>	p. 79
<b>BIB - BIBLIOGRAFIA</b>	
<b>BIBX - Genere</b>	bibliografia di confronto
<b>BIBA - Autore</b>	Colla S.
<b>BIBD - Anno di edizione</b>	1990
<b>BIBH - Sigla per citazione</b>	00000144
<b>BIBN - V., pp., nn.</b>	p. 70
<b>AD - ACCESSO AI DATI</b>	
<b>ADS - SPECIFICHE DI ACCESSO AI DATI</b>	
<b>ADSP - Profilo di accesso</b>	3
<b>ADSM - Motivazione</b>	scheda di bene non adeguatamente sorvegliabile
<b>CM - COMPILAZIONE</b>	
<b>CMP - COMPILAZIONE</b>	
<b>CMPD - Data</b>	1993
<b>CMPN - Nome</b>	Bosi L.
<b>FUR - Funzionario responsabile</b>	Fornari Schianchi L.
<b>RVM - TRASCRIZIONE PER INFORMATIZZAZIONE</b>	
<b>RVMD - Data</b>	1994
<b>RVMN - Nome</b>	Colla S.
<b>AGG - AGGIORNAMENTO - REVISIONE</b>	
<b>AGGD - Data</b>	1994
<b>AGGN - Nome</b>	Colla S.
<b>AGGF - Funzionario responsabile</b>	NR (recupero pregresso)
<b>AGG - AGGIORNAMENTO - REVISIONE</b>	
<b>AGGD - Data</b>	2006
<b>AGGN - Nome</b>	ARTPAST/ TAI
<b>AGGF - Funzionario responsabile</b>	NR (recupero pregresso)
<b>AN - ANNOTAZIONI</b>	