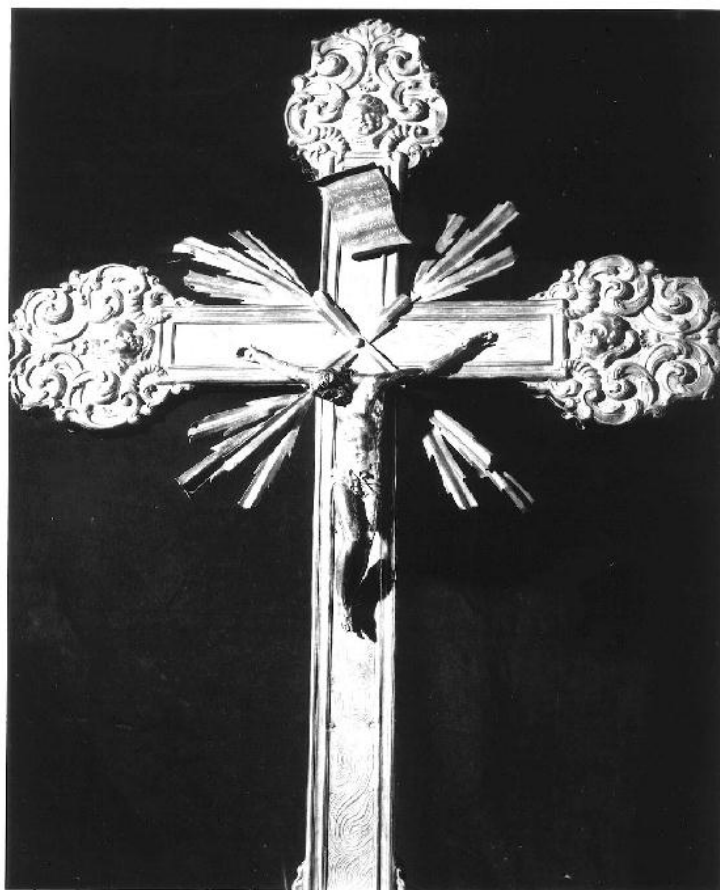


SCHEDA



CD - CODICI

TSK - Tipo scheda	OA
LIR - Livello ricerca	C
NCT - CODICE UNIVOCO	
NCTR - Codice regione	08
NCTN - Numero catalogo generale	00237566
ESC - Ente schedatore	S36 (L. 84/90)
ECP - Ente competente	S36

RV - RELAZIONI

RSE - RELAZIONI DIRETTE

RSER - Tipo relazione	scheda contenitore
RSET - Tipo scheda	A

OG - OGGETTO

OGT - OGGETTO

OGTD - Definizione	croce d'altare
--------------------	----------------

LC - LOCALIZZAZIONE GEOGRAFICO-AMMINISTRATIVA

PVC - LOCALIZZAZIONE GEOGRAFICO-AMMINISTRATIVA ATTUALE

PVCS - Stato	Italia
PVCR - Regione	Emilia Romagna

PVCP - Provincia	PR
PVCC - Comune	San Secondo Parmense
LDC - COLLOCAZIONE SPECIFICA	
DT - CRONOLOGIA	
DTZ - CRONOLOGIA GENERICA	
DTZG - Secolo	sec. XVII
DTS - CRONOLOGIA SPECIFICA	
DTSI - Da	1688
DTSV - Validità	ca.
DTSF - A	1688
DTSL - Validità	ca.
DTM - Motivazione cronologia	analisi stilistica
DTM - Motivazione cronologia	contesto
AU - DEFINIZIONE CULTURALE	
ATB - AMBITO CULTURALE	
ATBD - Denominazione	ambito milanese (?)
ATBM - Motivazione dell'attribuzione	analisi stilistica
ATBM - Motivazione dell'attribuzione	bibliografia
MT - DATI TECNICI	
MTC - Materia e tecnica	argento/ traforo/ sbalzo/ stampaggio/ cesellatura/ fusione
MIS - MISURE	
MISA - Altezza	143
MISV - Varie	altezza base 70//larghezza base24//altezza croce 73//larghezza croce 35
CO - CONSERVAZIONE	
STC - STATO DI CONSERVAZIONE	
STCC - Stato di conservazione	buono
DA - DATI ANALITICI	
DES - DESCRIZIONE	
DESO - Indicazioni sull'oggetto	Base a sezione triangolare, poggiante su piedi leonini, percorsa lungo gli spigoli da volute fitomorfe e decorata su ciascuna faccia da volute, un melograno, una valva di conchiglia e un cartiglio centrale con le figure di S. Antonio, l'Immacolata, S. Francesco. Fusto risolto in un nodo a vaso rivestito di foglie d'acanto e in un breve balaustro anch'esso decorato da foglie; il punto d'innesto della croce è bacellato. Croce raggiata profilata da cornicetta modanata, con ricchi terminali a volute includenti un cherubo nei bracci superiori, il teschio in quello inferiore e lavorati con gli stessi motivi anche nel verso; la figura del Cristo morto, sovrastata dal cartiglio, è realizzata a fusione.
DESI - Codifica Iconclass	NR (recupero pregresso)
DESS - Indicazioni sul soggetto	NR (recupero pregresso)
	Si tratta probabilmente della croce d'altare da assemblarsi con la serie

NSC - Notizie storico-critiche

dei sei candelieri d'argento donati alla chiesa dal Conte Scipione Rossi, anche se le notizie documentarie non ne fanno menzione: notevole è infatti l'affinità stilistica e di proporzioni con la serie suddetta, nonostante non vi sia identità di decorazione. Si tratta di opera di gusto barocco di elevata qualità, caratterizzata da notevole plasticismo di lavorazione, assegnabile presumibilmente alla stessa bottega milanese da cui uscirono i candelieri e facente parte dell'acquisto del Conte Rossi del 1688. Anche la studiosa A.G. Quintavalle cita la croce seriandola con i candelieri.

TU - CONDIZIONE GIURIDICA E VINCOLI**CDG - CONDIZIONE GIURIDICA****CDGG - Indicazione generica**

proprietà Ente religioso cattolico

DO - FONTI E DOCUMENTI DI RIFERIMENTO**FTA - DOCUMENTAZIONE FOTOGRAFICA****FTAX - Genere**

documentazione allegata

FTAP - Tipo

fotografia b/n

FTAN - Codice identificativo

SBAS PR 83811

FTA - DOCUMENTAZIONE FOTOGRAFICA**FTAX - Genere**

documentazione allegata

FTAP - Tipo

fotografia b/n

FTA - DOCUMENTAZIONE FOTOGRAFICA**FTAX - Genere**

documentazione allegata

FTAP - Tipo

fotografia b/n

FTA - DOCUMENTAZIONE FOTOGRAFICA**FTAX - Genere**

documentazione allegata

FTAP - Tipo

fotografia b/n

FTA - DOCUMENTAZIONE FOTOGRAFICA**FTAX - Genere**

documentazione allegata

FTAP - Tipo

fotografia b/n

FTA - DOCUMENTAZIONE FOTOGRAFICA**FTAX - Genere**

documentazione allegata

FTAP - Tipo

fotografia b/n

FTA - DOCUMENTAZIONE FOTOGRAFICA**FTAX - Genere**

documentazione allegata

FTAP - Tipo

fotografia b/n

BIB - BIBLIOGRAFIA**BIBX - Genere**

bibliografia specifica

BIBA - Autore

Ghidiglia Quintavalle A.

BIBD - Anno di edizione

1970

BIBH - Sigla per citazione

00000167

BIBN - V., pp., nn.

p. 76

BIB - BIBLIOGRAFIA**BIBX - Genere**

bibliografia specifica

BIBA - Autore

Cirillo G./ Godi G.

BIBD - Anno di edizione	1984
BIBH - Sigla per citazione	00000066
BIBN - V., pp., nn.	v.I p.177
AD - ACCESSO AI DATI	
ADS - SPECIFICHE DI ACCESSO AI DATI	
ADSP - Profilo di accesso	3
ADSM - Motivazione	scheda di bene non adeguatamente sorvegliabile
CM - COMPILAZIONE	
CMP - COMPILAZIONE	
CMPD - Data	1993
CMPN - Nome	Bosi L.
FUR - Funzionario responsabile	Fornari Schianchi L.
RVM - TRASCRIZIONE PER INFORMATIZZAZIONE	
RVMD - Data	1994
RVMN - Nome	Colla S.
AGG - AGGIORNAMENTO - REVISIONE	
AGGD - Data	1994
AGGN - Nome	Colla S.
AGGF - Funzionario responsabile	NR (recupero pregresso)
AGG - AGGIORNAMENTO - REVISIONE	
AGGD - Data	2006
AGGN - Nome	ARTPAST/ TAI
AGGF - Funzionario responsabile	NR (recupero pregresso)
AN - ANNOTAZIONI	