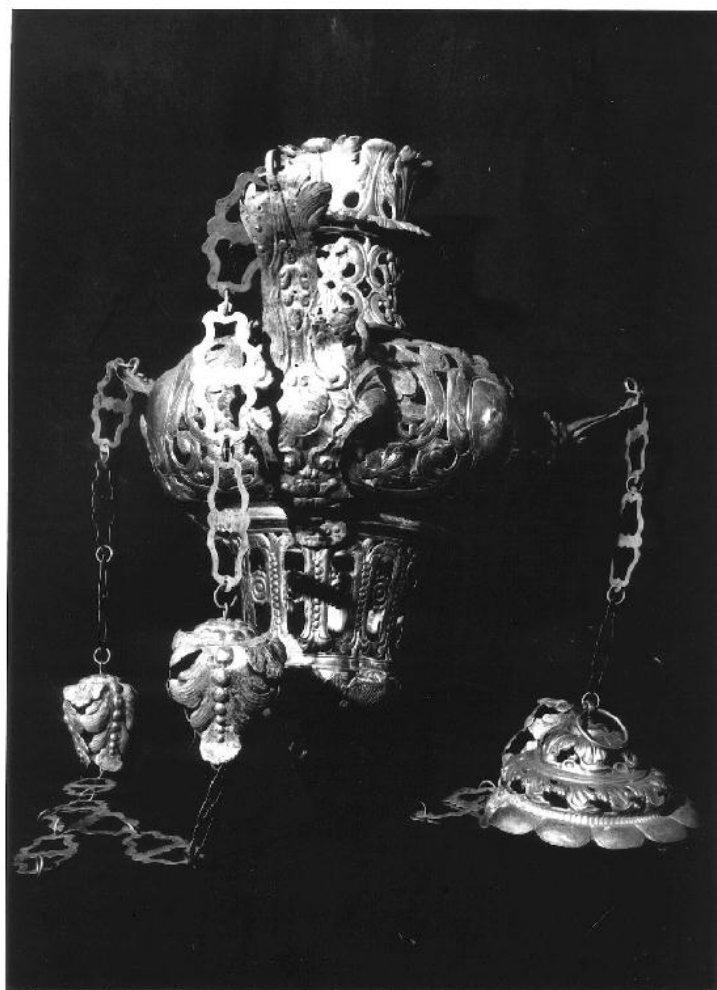


SCHEDA



CD - CODICI

| | |
|---------------------------------|----------------|
| TSK - Tipo scheda | OA |
| LIR - Livello ricerca | C |
| NCT - CODICE UNIVOCO | |
| NCTR - Codice regione | 08 |
| NCTN - Numero catalogo generale | 00237580 |
| ESC - Ente schedatore | S36 (L. 84/90) |
| ECP - Ente competente | S36 |

RV - RELAZIONI

RSE - RELAZIONI DIRETTE

| | |
|-----------------------|--------------------|
| RSER - Tipo relazione | scheda contenitore |
| RSET - Tipo scheda | A |

OG - OGGETTO

OGT - OGGETTO

| | |
|--------------------|-----------------|
| OGTD - Definizione | lampada pensile |
|--------------------|-----------------|

LC - LOCALIZZAZIONE GEOGRAFICO-AMMINISTRATIVA

PVC - LOCALIZZAZIONE GEOGRAFICO-AMMINISTRATIVA ATTUALE

| | |
|----------------|----------------|
| PVCS - Stato | Italia |
| PVCR - Regione | Emilia Romagna |

| | |
|--|---|
| PVCP - Provincia | PR |
| PVCC - Comune | San Secondo Parmense |
| LDC - COLLOCAZIONE SPECIFICA | |
| DT - CRONOLOGIA | |
| DTZ - CRONOLOGIA GENERICA | |
| DTZG - Secolo | sec. XVIII |
| DTZS - Frazione di secolo | metà |
| DTS - CRONOLOGIA SPECIFICA | |
| DTSI - Da | 1740 |
| DTSF - A | 1760 |
| DTM - Motivazione cronologia | analisi stilistica |
| AU - DEFINIZIONE CULTURALE | |
| ATB - AMBITO CULTURALE | |
| ATBD - Denominazione | ambito parmense |
| ATBM - Motivazione dell'attribuzione | analisi stilistica |
| MT - DATI TECNICI | |
| MTC - Materia e tecnica | argento/ traforo/ sbalzo/ stampaggio/ cesellatura/ doratura |
| MIS - MISURE | |
| MISA - Altezza | 90 |
| MISL - Larghezza | 35 |
| CO - CONSERVAZIONE | |
| STC - STATO DI CONSERVAZIONE | |
| STCC - Stato di conservazione | buono |
| DA - DATI ANALITICI | |
| DES - DESCRIZIONE | |
| DESO - Indicazioni sull'oggetto | Coppa sagomata con fascia superiore bombata, lavorata a traforo a grandi volute fogliari, fiori e cartigli a specchiatura liscia, e parte inferiorerastremata, a bacellatura allungata a giorno e perlinata. Alta e stretta imboccatura a volute e foglie. Manici costituiti da una sottile lamina sbalzata con motivi rocaille su cui si innestano le catenelle di sospensione, a maglie romboidali mistilinee, interrotte da pigne fitomorfe e perlinate. |
| DESI - Codifica Iconclass | NR (recupero pregresso) |
| DESS - Indicazioni sul soggetto | NR (recupero pregresso) |
| NSC - Notizie storico-critiche | La lampada è caratterizzata da tipologia decorativa assegnabile alla metàdel XVIII secolo, con cenni di gusto Luigi XVI nella parte inferiore; realizzata presumibilmente in ambito locale. |
| TU - CONDIZIONE GIURIDICA E VINCOLI | |
| CDG - CONDIZIONE GIURIDICA | |
| CDGG - Indicazione generica | proprietà Ente religioso cattolico |
| DO - FONTI E DOCUMENTI DI RIFERIMENTO | |

FTA - DOCUMENTAZIONE FOTOGRAFICA

| | |
|-------------------------------------|-------------------------|
| FTAX - Genere | documentazione allegata |
| FTAP - Tipo | fotografia b/n |
| FTAN - Codice identificativo | SBAS PR 83921 |

AD - ACCESSO AI DATI**ADS - SPECIFICHE DI ACCESSO AI DATI**

| | |
|----------------------------------|--|
| ADSP - Profilo di accesso | 3 |
| ADSM - Motivazione | scheda di bene non adeguatamente sorvegliabile |

CM - COMPILAZIONE**CMP - COMPILAZIONE**

| | |
|---------------------------------------|----------------------|
| CMPD - Data | 1993 |
| CMPN - Nome | Bosi L. |
| FUR - Funzionario responsabile | Fornari Schianchi L. |

RVM - TRASCRIZIONE PER INFORMATIZZAZIONE

| | |
|--------------------|----------|
| RVMD - Data | 1994 |
| RVMN - Nome | Colla S. |

AGG - AGGIORNAMENTO - REVISIONE

| | |
|--|-------------------------|
| AGGD - Data | 1994 |
| AGGN - Nome | Colla S. |
| AGGF - Funzionario responsabile | NR (recupero pregresso) |

AGG - AGGIORNAMENTO - REVISIONE

| | |
|--|-------------------------|
| AGGD - Data | 2006 |
| AGGN - Nome | ARTPAST/ TAI |
| AGGF - Funzionario responsabile | NR (recupero pregresso) |

AN - ANNOTAZIONI