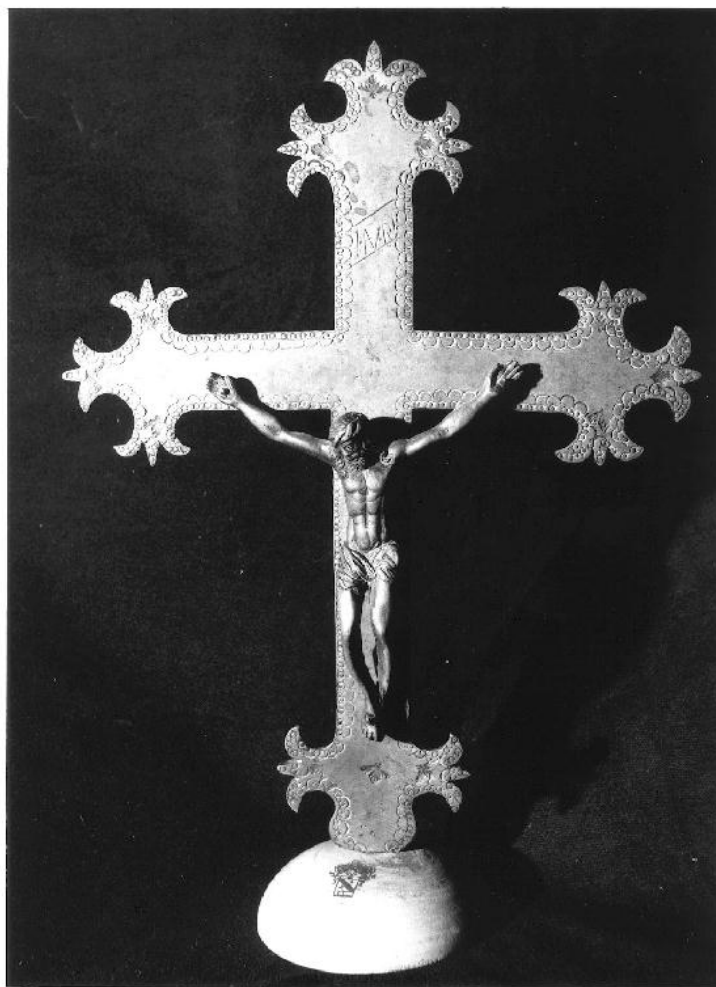


SCHEDA



CD - CODICI

| | |
|---------------------------------|----------------|
| TSK - Tipo scheda | OA |
| LIR - Livello ricerca | C |
| NCT - CODICE UNIVOCO | |
| NCTR - Codice regione | 08 |
| NCTN - Numero catalogo generale | 00237622 |
| ESC - Ente schedatore | S36 (L. 84/90) |
| ECP - Ente competente | S36 |

RV - RELAZIONI

RSE - RELAZIONI DIRETTE

| | |
|-----------------------|--------------------|
| RSER - Tipo relazione | scheda contenitore |
| RSET - Tipo scheda | A |

OG - OGGETTO

OGT - OGGETTO

| | |
|------------------------|---------------------|
| OGTD - Definizione | croce processionale |
| OGTV - Identificazione | opera isolata |

LC - LOCALIZZAZIONE GEOGRAFICO-AMMINISTRATIVA

PVC - LOCALIZZAZIONE GEOGRAFICO-AMMINISTRATIVA ATTUALE

| | |
|--------------|--------|
| PVCS - Stato | Italia |
|--------------|--------|

| | |
|---------------------------------------------|-----------------------------------------------------------------------------------------------------------------------------------------------------------------------------------------------|
| PVCR - Regione | Emilia Romagna |
| PVCP - Provincia | PR |
| PVCC - Comune | San Secondo Parmense |
| LDC - COLLOCAZIONE SPECIFICA | |
| DT - CRONOLOGIA | |
| DTZ - CRONOLOGIA GENERICA | |
| DTZG - Secolo | sec. XVII |
| DTS - CRONOLOGIA SPECIFICA | |
| DTSI - Da | 1663 |
| DTSF - A | 1663 |
| DTM - Motivazione cronologia | data |
| AU - DEFINIZIONE CULTURALE | |
| ATB - AMBITO CULTURALE | |
| ATBD - Denominazione | ambito emiliano |
| ATBM - Motivazione dell'attribuzione | analisi stilistica |
| CMM - COMMITTENZA | |
| CMMN - Nome | Rossi Francesco (?) |
| CMMD - Data | 1663 |
| CMMF - Fonte | iscrizione |
| MT - DATI TECNICI | |
| MTC - Materia e tecnica | bronzo/ fusione/ incisione |
| MIS - MISURE | |
| MISA - Altezza | 27.5 |
| MISL - Larghezza | 21.5 |
| CO - CONSERVAZIONE | |
| STC - STATO DI CONSERVAZIONE | |
| STCC - Stato di conservazione | buono |
| DA - DATI ANALITICI | |
| DES - DESCRIZIONE | |
| DESO - Indicazioni sull'oggetto | Croce sagomata con terminali a punte gigliate, graffita lungo il bordo a perline e festoni. Cristo morto a fusione dalla marcata anatomia. Attualmente innestata su piccolo basamento ligneo. |
| DESI - Codifica Iconclass | NR (recupero pregresso) |
| DESS - Indicazioni sul soggetto | NR (recupero pregresso) |
| ISR - ISCRIZIONI | |
| ISRC - Classe di appartenenza | documentaria |
| ISRL - Lingua | latino |
| ISRS - Tecnica di scrittura | a graffito |
| ISRT - Tipo di caratteri | lettere capitali |

| | |
|-------------------------------------------------|-------------------------------------------------------------------------------------------------------------------------------------------------------------------------------------------------------------|
| ISRP - Posizione | sul verso |
| ISRI - Trascrizione | 1663/ D.M.I.D. AMISIS ANNOTIATIO.IS/ R.F.F. |
| NSC - Notizie storico-critiche | Come risulta dall'iscrizione graffita sul retro, la croce venne eseguita nel 1663, quand'era parroco Rossi Francesco, in carica dal 1642 al 1678, acui pare riferirsi la sigla R.F. dell'iscrizione stessa. |
| TU - CONDIZIONE GIURIDICA E VINCOLI | |
| CDG - CONDIZIONE GIURIDICA | |
| CDGG - Indicazione generica | proprietà Ente religioso cattolico |
| DO - FONTI E DOCUMENTI DI RIFERIMENTO | |
| FTA - DOCUMENTAZIONE FOTOGRAFICA | |
| FTAX - Genere | documentazione allegata |
| FTAP - Tipo | fotografia b/n |
| FTAN - Codice identificativo | SBAS PR 83794 |
| FTA - DOCUMENTAZIONE FOTOGRAFICA | |
| FTAX - Genere | documentazione allegata |
| FTAP - Tipo | fotografia b/n |
| BIB - BIBLIOGRAFIA | |
| BIBX - Genere | bibliografia di confronto |
| BIBA - Autore | Dall'Aglio W. |
| BIBD - Anno di edizione | 1970 |
| BIBH - Sigla per citazione | 00000168 |
| BIBN - V., pp., nn. | p. 54 |
| AD - ACCESSO AI DATI | |
| ADS - SPECIFICHE DI ACCESSO AI DATI | |
| ADSP - Profilo di accesso | 3 |
| ADSM - Motivazione | scheda di bene non adeguatamente sorvegliabile |
| CM - COMPILAZIONE | |
| CMP - COMPILAZIONE | |
| CMPD - Data | 1993 |
| CMPN - Nome | Bosi L. |
| FUR - Funzionario responsabile | Fornari Schianchi L. |
| RVM - TRASCRIZIONE PER INFORMATIZZAZIONE | |
| RVMD - Data | 1994 |
| RVMN - Nome | Colla S. |
| AGG - AGGIORNAMENTO - REVISIONE | |
| AGGD - Data | 1994 |
| AGGN - Nome | Colla S. |
| AGGF - Funzionario responsabile | NR (recupero pregresso) |
| AGG - AGGIORNAMENTO - REVISIONE | |
| AGGD - Data | 2006 |
| AGGN - Nome | ARTPAST/ TAI |

**AGGF - Funzionario
responsabile**

NR (recupero pregresso)

AN - ANNOTAZIONI