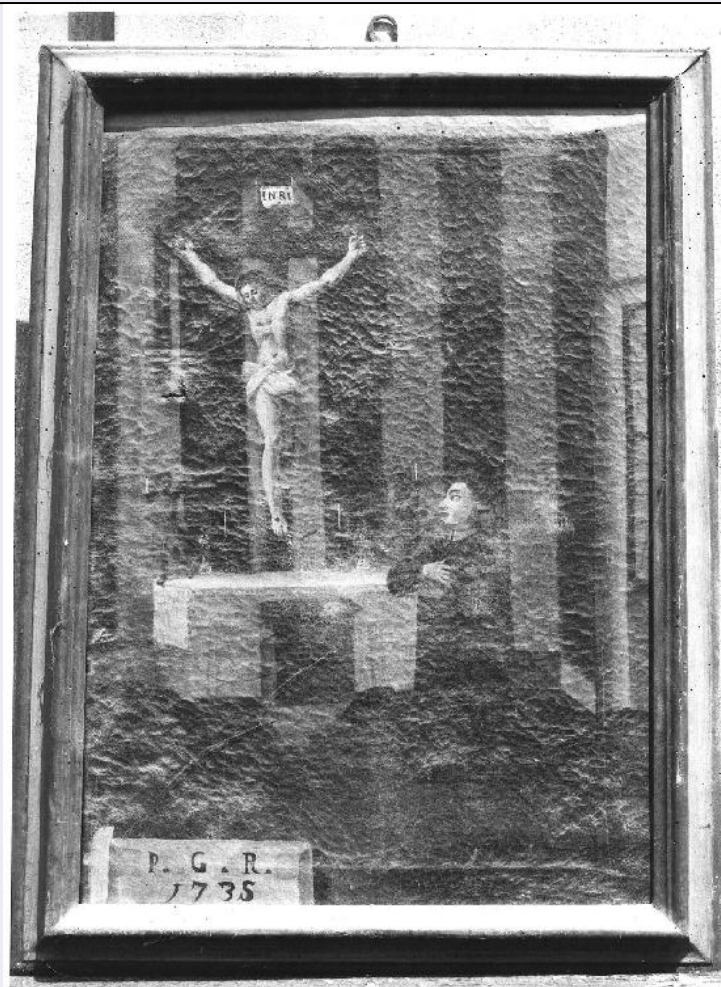


SCHEDA



CD - CODICI

TSK - Tipo scheda	OA
LIR - Livello ricerca	C
NCT - CODICE UNIVOCO	
NCTR - Codice regione	08
NCTN - Numero catalogo generale	00202837
ESC - Ente schedatore	S36 (L. 84/90)
ECP - Ente competente	S36

OG - OGGETTO

OGT - OGGETTO

OGTD - Definizione ex voto dipinto

SGT - SOGGETTO

SGTI - Identificazione il Crocifisso appare ad un sacerdote

LC - LOCALIZZAZIONE GEOGRAFICO-AMMINISTRATIVA

PVC - LOCALIZZAZIONE GEOGRAFICO-AMMINISTRATIVA ATTUALE

PVCS - Stato	Italia
PVCR - Regione	Emilia Romagna
PVCP - Provincia	PR
PVCC - Comune	Sissa

LDC - COLLOCAZIONE
SPECIFICA

UB - UBICAZIONE E DATI PATRIMONIALI

UBO - Ubicazione originaria OR

DT - CRONOLOGIA

DTZ - CRONOLOGIA GENERICA

DTZG - Secolo sec. XVIII

DTS - CRONOLOGIA SPECIFICA

DTSI - Da 1735

DTSF - A 1735

DTM - Motivazione cronologia iscrizione

AU - DEFINIZIONE CULTURALE

ATB - AMBITO CULTURALE

ATBD - Denominazione ambito parmense

ATBM - Motivazione
dell'attribuzione analisi stilistica

MT - DATI TECNICI

MTC - Materia e tecnica tela/ pittura a olio

MIS - MISURE

MISA - Altezza 58

MISL - Larghezza 39

CO - CONSERVAZIONE

STC - STATO DI CONSERVAZIONE

STCC - Stato di
conservazione mediocre

DA - DATI ANALITICI

DES - DESCRIZIONE

DESO - Indicazioni
sull'oggetto La condizione di alterata leggibilità non ne consente una totale
individuazione iconografica.

DESI - Codifica Iconclass NR (recupero pregresso)

DESS - Indicazioni sul
soggetto Personaggi: sacerdote. Simboli: Crocifisso.

ISR - ISCRIZIONI

ISRC - Classe di
appartenenza documentaria

ISRL - Lingua latino

ISRS - Tecnica di scrittura a pennello

ISRT - Tipo di caratteri lettere capitali

ISRP - Posizione in basso a sinistra

ISRI - Trascrizione P.G.R./1775

ISR - ISCRIZIONI

ISRC - Classe di
appartenenza sacra

ISRL - Lingua latino

ISRS - Tecnica di scrittura	a pennello
ISRT - Tipo di caratteri	lettere capitali
ISRP - Posizione	nel cartiglio della croce
ISRI - Trascrizione	INRI
NSC - Notizie storico-critiche	Il dipinto è stato eseguito nel 1735, da probabile pittore locale, a ricordo della grazia ricevuta da un sacerdote devoto al Crocifisso, che è stato effigiato secondo la tipologia di quello conservato nell'oratorio omonimo
TU - CONDIZIONE GIURIDICA E VINCOLI	
CDG - CONDIZIONE GIURIDICA	
CDGG - Indicazione generica	proprietà Ente religioso cattolico
DO - FONTI E DOCUMENTI DI RIFERIMENTO	
FTA - DOCUMENTAZIONE FOTOGRAFICA	
FTAX - Genere	documentazione allegata
FTAP - Tipo	fotografia b/n
FTAN - Codice identificativo	SBAS PR 50769
AD - ACCESSO AI DATI	
ADS - SPECIFICHE DI ACCESSO AI DATI	
ADSP - Profilo di accesso	3
ADSM - Motivazione	scheda di bene non adeguatamente sorvegliabile
CM - COMPILAZIONE	
CMP - COMPILAZIONE	
CMPD - Data	1984
CMPN - Nome	Bosi L.
FUR - Funzionario responsabile	Fornari Schianchi L.
RVM - TRASCRIZIONE PER INFORMATIZZAZIONE	
RVMD - Data	1994
RVMN - Nome	Ammannato F.
AGG - AGGIORNAMENTO - REVISIONE	
AGGD - Data	2006
AGGN - Nome	ARTPAST/ TAI
AGGF - Funzionario responsabile	NR (recupero pregresso)