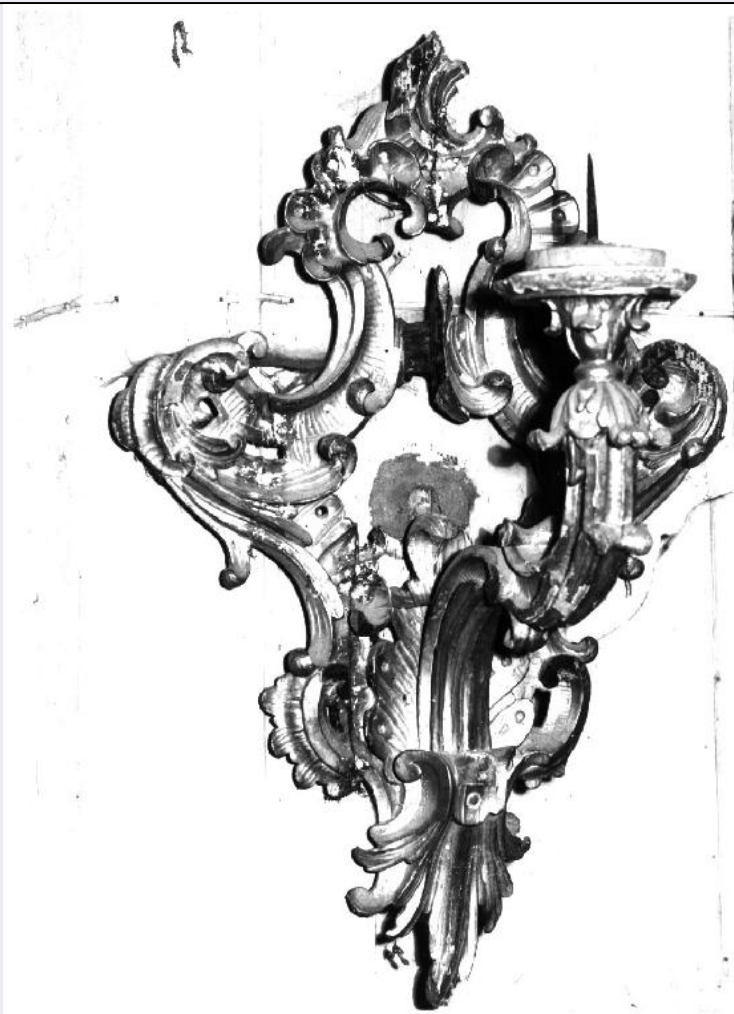


SCHEDA



CD - CODICI

TSK - Tipo scheda	OA
LIR - Livello ricerca	C
NCT - CODICE UNIVOCO	
NCTR - Codice regione	08
NCTN - Numero catalogo generale	00202904
ESC - Ente schedatore	S36 (L. 84/90)
ECP - Ente competente	S36

OG - OGGETTO

OGT - OGGETTO

OGTD - Definizione	candeliere da parete
--------------------	----------------------

LC - LOCALIZZAZIONE GEOGRAFICO-AMMINISTRATIVA

PVC - LOCALIZZAZIONE GEOGRAFICO-AMMINISTRATIVA ATTUALE

PVCS - Stato	Italia
PVCR - Regione	Emilia Romagna
PVCP - Provincia	PR
PVCC - Comune	Sissa

LDC - COLLOCAZIONE SPECIFICA

UB - UBICAZIONE E DATI PATRIMONIALI

UBO - Ubicazione originaria	OR
------------------------------------	----

DT - CRONOLOGIA**DTZ - CRONOLOGIA GENERICA**

DTZG - Secolo	sec. XVIII
----------------------	------------

DTS - CRONOLOGIA SPECIFICA

DTSI - Da	1760
------------------	------

DTSV - Validità	ca.
------------------------	-----

DTSF - A	1760
-----------------	------

DTSL - Validità	ca.
------------------------	-----

DTM - Motivazione cronologia	analisi stilistica
-------------------------------------	--------------------

DTM - Motivazione cronologia	bibliografia
-------------------------------------	--------------

AU - DEFINIZIONE CULTURALE**AUT - AUTORE**

AUTM - Motivazione dell'attribuzione	analisi stilistica
---	--------------------

AUTN - Nome scelto	Seletti Giulio
---------------------------	----------------

AUTA - Dati anagrafici	notizie 1714-1762
-------------------------------	-------------------

AUTH - Sigla per citazione	00000049
-----------------------------------	----------

MT - DATI TECNICI

MTC - Materia e tecnica	legno/ doratura/ intaglio
--------------------------------	---------------------------

MIS - MISURE

MISA - Altezza	85
-----------------------	----

MISL - Larghezza	50
-------------------------	----

CO - CONSERVAZIONE**STC - STATO DI CONSERVAZIONE**

STCC - Stato di conservazione	mediocre
--------------------------------------	----------

DA - DATI ANALITICI**DES - DESCRIZIONE**

DESO - Indicazioni sull'oggetto	Intagliato a giorno, caratterizzato da motivi rocaille e strigilature chesi ripetono anche nel braccio.
--	---

DESI - Codifica Iconclass	NR (recupero pregresso)
----------------------------------	-------------------------

DESS - Indicazioni sul soggetto	NR (recupero pregresso)
--	-------------------------

NSC - Notizie storico-critiche	Eseguito sicuramente a completamento dell'apparato ligneo decorativo della cappella del Rosario comprendente oltre all'altare e all'ancona, le cornici a lato della cappella e la serie di candelieri, il candeliere da parete è assegnabile all'intagliatore parmigiano Giulio Seletti attivo a Fontanellato e a Soragna tra il 1714 e il 1762. Tale attribuzione si deve agli studiosi Cirillo G. e Godi G. (cfr. bibliografia) per l'analogia degli intagli con l'altare di Sant'Antonio a Soragna (1762) e assegnabili quindi attorno al 1760.
---------------------------------------	--

TU - CONDIZIONE GIURIDICA E VINCOLI

CDG - CONDIZIONE GIURIDICA	
-----------------------------------	--

CDGG - Indicazione generica	proprietà Ente religioso cattolico
------------------------------------	------------------------------------

DO - FONTI E DOCUMENTI DI RIFERIMENTO

FTA - DOCUMENTAZIONE FOTOGRAFICA

FTAX - Genere	documentazione allegata
----------------------	-------------------------

FTAP - Tipo	fotografia b/n
--------------------	----------------

FTAN - Codice identificativo	SBAS PR 82472
-------------------------------------	---------------

FTA - DOCUMENTAZIONE FOTOGRAFICA

FTAX - Genere	documentazione allegata
----------------------	-------------------------

FTAP - Tipo	fotografia b/n
--------------------	----------------

BIB - BIBLIOGRAFIA

BIBX - Genere	bibliografia specifica
----------------------	------------------------

BIBA - Autore	Cirillo G./ Godi G.
----------------------	---------------------

BIBD - Anno di edizione	1984
--------------------------------	------

BIBH - Sigla per citazione	00000066
-----------------------------------	----------

BIBN - V., pp., nn.	v. I p. 193
----------------------------	-------------

AD - ACCESSO AI DATI

ADS - SPECIFICHE DI ACCESSO AI DATI

ADSP - Profilo di accesso	3
----------------------------------	---

ADSM - Motivazione	scheda di bene non adeguatamente sorvegliabile
---------------------------	--

CM - COMPILAZIONE

CMP - COMPILAZIONE

CMPD - Data	1991
--------------------	------

CMPN - Nome	Bosi L.
--------------------	---------

FUR - Funzionario responsabile	Fornari Schianchi L.
---------------------------------------	----------------------

RVM - TRASCRIZIONE PER INFORMATIZZAZIONE

RVMD - Data	1994
--------------------	------

RVMN - Nome	Ammannato F.
--------------------	--------------

AGG - AGGIORNAMENTO - REVISIONE

AGGD - Data	2006
--------------------	------

AGGN - Nome	ARTPAST/ TAI
--------------------	--------------

AGGF - Funzionario responsabile	NR (recupero pregresso)
--	-------------------------