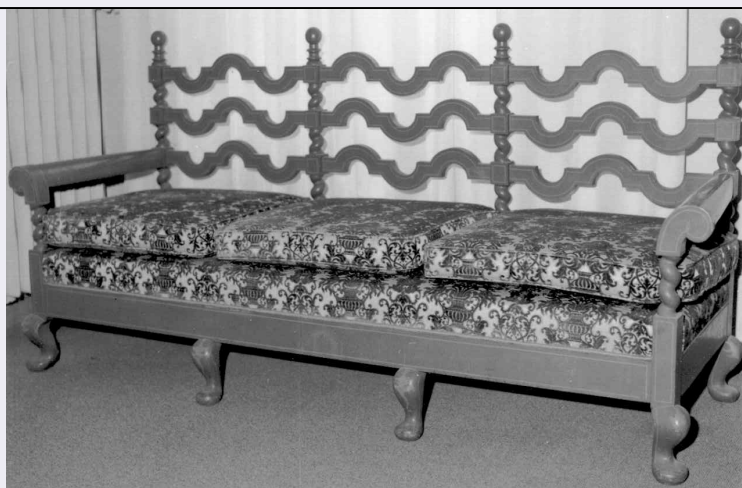


SCHEDA



CD - CODICI

| | |
|---------------------------------|----------|
| TSK - Tipo scheda | OA |
| LIR - Livello ricerca | I |
| NCT - CODICE UNIVOCO | |
| NCTR - Codice regione | 08 |
| NCTN - Numero catalogo generale | 00367478 |
| ESC - Ente schedatore | S36 |
| ECP - Ente competente | S36 |

OG - OGGETTO

OGT - OGGETTO

| | |
|--------------------|--------|
| OGTD - Definizione | divano |
|--------------------|--------|

LC - LOCALIZZAZIONE GEOGRAFICO-AMMINISTRATIVA

PVC - LOCALIZZAZIONE GEOGRAFICO-AMMINISTRATIVA ATTUALE

| | |
|------------------|---------------------|
| PVCS - Stato | Italia |
| PVCR - Regione | Emilia Romagna |
| PVCP - Provincia | PR |
| PVCC - Comune | Salsomaggiore Terme |

LDC - COLLOCAZIONE SPECIFICA

| | |
|--|-------------------|
| LDCT - Tipologia | palazzo |
| LDCN - Denominazione | Albergo Valentini |
| LDCU - Denominazione spazio viabilistico | vl. Porro, 10 |

LA - ALTRE LOCALIZZAZIONI GEOGRAFICO-AMMINISTRATIVE

| | |
|------------------------------|----------------------|
| TCL - Tipo di localizzazione | luogo di provenienza |
|------------------------------|----------------------|

PRV - LOCALIZZAZIONE GEOGRAFICO-AMMINISTRATIVA

| | |
|------------------|---------------------|
| PRVR - Regione | Emilia Romagna |
| PRVP - Provincia | PR |
| PRVC - Comune | Salsomaggiore Terme |

PRC - COLLOCAZIONE SPECIFICA

| | |
|--|--------------------------------------|
| PRCT - Tipologia | palazzo |
| PRCD - Denominazione | Terme Berzieri |
| DT - CRONOLOGIA | |
| DTZ - CRONOLOGIA GENERICA | |
| DTZG - Secolo | sec. XX |
| DTZS - Frazione di secolo | prima metà |
| DTS - CRONOLOGIA SPECIFICA | |
| DTSI - Da | 1900 |
| DTSF - A | 1949 |
| DTM - Motivazione cronologia | analisi stilistica |
| AU - DEFINIZIONE CULTURALE | |
| ATB - AMBITO CULTURALE | |
| ATBD - Denominazione | ambito tunisino |
| ATBM - Motivazione dell'attribuzione | NR (recupero pregresso) |
| MT - DATI TECNICI | |
| MTC - Materia e tecnica | legno/ intaglio/ laccatura |
| MIS - MISURE | |
| MISA - Altezza | 110 |
| MISP - Profondità | 70 |
| MISN - Lunghezza | 220 |
| CO - CONSERVAZIONE | |
| STC - STATO DI CONSERVAZIONE | |
| STCC - Stato di conservazione | NR (recupero pregresso) |
| DA - DATI ANALITICI | |
| DES - DESCRIZIONE | |
| DESO - Indicazioni sull'oggetto | Divano |
| DESI - Codifica Iconclass | NR (recupero pregresso) |
| DESS - Indicazioni sul soggetto | NR (recupero pregresso) |
| TU - CONDIZIONE GIURIDICA E VINCOLI | |
| CDG - CONDIZIONE GIURIDICA | |
| CDGG - Indicazione generica | proprietà Ente pubblico territoriale |
| CDGS - Indicazione specifica | Terme di Salsomaggiore S.p.a. |
| DO - FONTI E DOCUMENTI DI RIFERIMENTO | |
| FTA - DOCUMENTAZIONE FOTOGRAFICA | |
| FTAX - Genere | documentazione allegata |
| FTAP - Tipo | fotografia b/n |
| FTAN - Codice identificativo | SBAS PR 116823 |
| AD - ACCESSO AI DATI | |

ADS - SPECIFICHE DI ACCESSO AI DATI**ADSP - Profilo di accesso**

1

ADSM - Motivazione

scheda contenente dati liberamente accessibili

CM - COMPILAZIONE**CMP - COMPILAZIONE****CMPD - Data**

2001

CMPN - Nome

Bonatti M.

**FUR - Funzionario
responsabile**

Fornari Schianchi L.

RVM - TRASCRIZIONE PER INFORMATIZZAZIONE**RVMD - Data**

2005

RVMN - Nome

Abbate A.

AGG - AGGIORNAMENTO - REVISIONE**AGGD - Data**

2006

AGGN - Nome

ARTPAST/ TAI

**AGGF - Funzionario
responsabile**

NR (recupero pregresso)

AN - ANNOTAZIONI**OSS - Osservazioni**

N. 4Targhetta in metallo con la cifra 323.