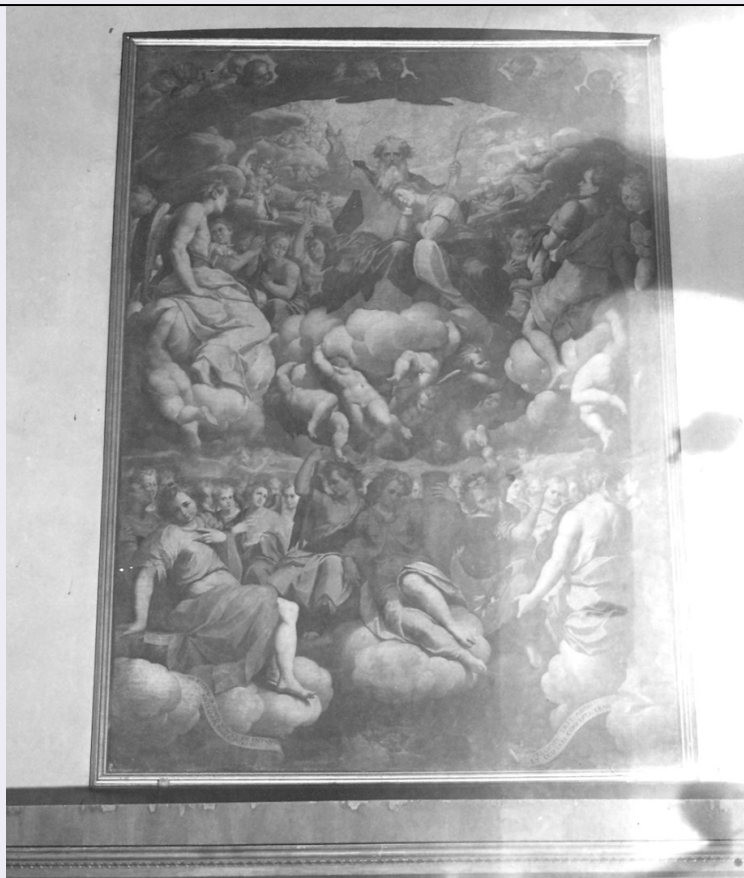


# SCHEDA



## CD - CODICI

TSK - Tipo scheda	OA
LIR - Livello ricerca	C
NCT - CODICE UNIVOCO	
NCTR - Codice regione	08
NCTN - Numero catalogo generale	00002000
ESC - Ente schedatore	S36
ECP - Ente competente	S36

## RV - RELAZIONI

### RSE - RELAZIONI DIRETTE

RSER - Tipo relazione	scheda storica
RSET - Tipo scheda	OA

## OG - OGGETTO

### OGT - OGGETTO

OGTD - Definizione	dipinto
--------------------	---------

### SGT - SOGGETTO

SGTI - Identificazione	Immacolata Concezione e Dio Padre
------------------------	-----------------------------------

## LC - LOCALIZZAZIONE GEOGRAFICO-AMMINISTRATIVA

### PVC - LOCALIZZAZIONE GEOGRAFICO-AMMINISTRATIVA ATTUALE

PVCS - Stato	Italia
PVCR - Regione	Emilia Romagna

PVCP - Provincia	PR
PVCC - Comune	Parma
LDC - COLLOCAZIONE SPECIFICA	
LA - ALTRE LOCALIZZAZIONI GEOGRAFICO-AMMINISTRATIVE	
TCL - Tipo di localizzazione	luogo di provenienza
PRV - LOCALIZZAZIONE GEOGRAFICO-AMMINISTRATIVA	
PRVR - Regione	Emilia Romagna
PRVP - Provincia	PR
PRVC - Comune	Parma
PRC - COLLOCAZIONE SPECIFICA	
PRD - DATA	
PRDI - Data ingresso	1930
DT - CRONOLOGIA	
DTZ - CRONOLOGIA GENERICA	
DTZG - Secolo	sec. XVI
DTS - CRONOLOGIA SPECIFICA	
DTSI - Da	1594
DTSF - A	1594
DTM - Motivazione cronologia	data
AU - DEFINIZIONE CULTURALE	
AUT - AUTORE	
AUTR - Riferimento all'intervento	esecutore
AUTM - Motivazione dell'attribuzione	bibliografia
AUTM - Motivazione dell'attribuzione	iscrizione
AUTN - Nome scelto	Trotti Giovan Battista detto Malosso
AUTA - Dati anagrafici	1555/ 1619
AUTH - Sigla per citazione	00000187
MT - DATI TECNICI	
MTC - Materia e tecnica	tela/ pittura a olio
MIS - MISURE	
MISA - Altezza	450
MISL - Larghezza	250
CO - CONSERVAZIONE	
STC - STATO DI CONSERVAZIONE	
STCC - Stato di conservazione	discreto
DA - DATI ANALITICI	
DES - DESCRIZIONE	
	In alto al centro è l'Eterno sorretto su nuvole da angeli, che leva la

<b>DESO - Indicazioni sull'oggetto</b>	mano in un gesto enfatico di benedizione; alla sua sinistra è genuflessa Maria; in basso, sempre su nubi, la sterminata schiera dei prescelti. La dislocazione delle figure sembra comporre i vari cieli del Paradiso, e nel registro inferiore emergono elementi simbolici come il giglio, legato alla purezza di Maria e gli strumenti della Passione di Cristo. Dio è in veste rossa e manto blu, per il resto prevalgono i colori chiari.
<b>DESI - Codifica Iconclass</b>	NR (recupero pregresso)
<b>DESS - Indicazioni sul soggetto</b>	NR (recupero pregresso)
<b>ISR - ISCRIZIONI</b>	
<b>ISRC - Classe di appartenenza</b>	sacra
<b>ISRL - Lingua</b>	latino
<b>ISRS - Tecnica di scrittura</b>	a pennello
<b>ISRP - Posizione</b>	NR (recupero pregresso)
<b>ISRI - Trascrizione</b>	IO FRANCISCUS TROCTUS DICTUS MALOSSUS CREM...1594
<b>NSC - Notizie storico-critiche</b>	<p>L'opera, in deposito presso la Steccata a partire dal 1930 per volontà del Sovrintendente Quintavalle, proveniva dall'Oratorio delle Vincenzine di Parma, dove fu ricordata dal Ceruti (CERUTI, 1902) nel 1902 quale "unico dipinto rimasto del Maestro a Parma". Fu il Ceruti stesso a sollecitare per primo la rimozione del dipinto dallo scalone d'ingresso dell'Oratorio, per una sede più consona alla sua conservazione, proponendone anche l'acquisto da parte del Comune, rifiutato per la richiesta troppo onerosa, pari a cinquemila lire dell'epoca. Non è stata ancora stabilita la circostanza che fece pervenire l'opera presso l'Oratorio delle Vincenzine, l'unico dato certo è che nel 1881 il Ronchini (RONCHINI, 1881), nel suo scritto dedicato all'operato del Malosso a Parma, non ne fece per nulla menzione. La congregazione delle Vincenzine fu fondata nel 1741 per venire in aiuto alle fanciulle povere della città e rimase indipendente sino al 1923 quando entrò a far parte degli Istituti Femminili Raggruppati diretti, a partire del 1956, dalle Maestre Luigine di Parma. Alcuni studi recenti non ancora pubblicati (FONTANA, 1995 - 1996), vogliono identificare il dipinto in questione con l'opera eseguita dal Malosso, su commissione della famiglia Borla, per la chiesa di S. Agostino a Piacenza, presumibilmente prelevata dalla sua sede originale alla fine del XVIII secolo, nel corso delle operazioni di alienazione di fondi e beni in territorio piacentino, operata da Papa Pio VI, per assolvere al pagamento dei debiti contratti dall'Ospedale della Misericordia di Parma. Nonostante tutto nessun documento ci può confermare ad oggi il momento preciso dell'arrivo dell'opera a Parma. Il dipinto, che fino a pochi decenni or sono veniva erroneamente ricordare come "Il Paradiso", presenta invece gli elementi essenziali legati alla resa iconografica del tema dell'Immacolata Concezione, a partire dalle iscrizioni bibliche riportate che vanno a testimoniare l'Elezione della Vergine ad opera dell'Eterno. L'opera è da associare alla pala d'altare del medesimo soggetto eseguita dal Malosso per la chiesa piacentina di S. Francesco, ancora in loco, databile agli anni 1594/1595 (CESCHI LAVAGETTO, 1991). Evidenti sono, soprattutto nella resa tipologica delle figure, sia i rimandi all'opera del Maestro spirituale del Malosso, il bolognese Orazio Sammachini (Bologna 1532 - 1577), sia le palesi citazioni correggesche, riferimenti tipici dell'artista cremonese nel corso degli ultimi anni del XVI secolo. L'ampio squadro delle figure articolate per contrappunti, la resa</p>

minuziosa dei particolari e la globale piacevolezza nella stesura del colore, rendono piuttosto meritevole il dipinto, che comunque mantiene una certa rigidità e schematicità compositiva, abilmente superata del Malosso nel corso dell'ultima fase della sua produzione pittorica. Giunto a Parma nel 1604, a servizio della corte farnesiana, mettendosi in luce soprattutto come ritrattista di corte, abbandonò il metallico plasticismo degli anni precedenti, per avvicinarsi ad effetti di colore e luce più schietti e ad un intenso naturalismo. La perizia tecnica del Malosso disegnatore la si può agevolmente cogliere nel bozzetto preparatorio dell'opera in questione conservato presso la Galleria Nazionale di Parma (n. 630).

## TU - CONDIZIONE GIURIDICA E VINCOLI

### CDG - CONDIZIONE GIURIDICA

<b>CDGG - Indicazione generica</b>	proprietà privata
------------------------------------	-------------------

## DO - FONTI E DOCUMENTI DI RIFERIMENTO

### FTA - DOCUMENTAZIONE FOTOGRAFICA

<b>FTAX - Genere</b>	documentazione allegata
<b>FTAP - Tipo</b>	fotografia b/n
<b>FTAN - Codice identificativo</b>	SPSAD PR 7028

### FNT - FONTI E DOCUMENTI

<b>FNTF - Tipo</b>	registro
<b>FNTA - Autore</b>	Anonimo
<b>FNTD - Data</b>	1930

### FNT - FONTI E DOCUMENTI

<b>FNTF - Tipo</b>	inventario
<b>FNTA - Autore</b>	Anonimo
<b>FNTD - Data</b>	1978-1979

### BIB - BIBLIOGRAFIA

<b>BIBX - Genere</b>	bibliografia specifica
<b>BIBA - Autore</b>	Ronchini A.
<b>BIBD - Anno di edizione</b>	1881
<b>BIBH - Sigla per citazione</b>	00001856
<b>BIBN - V., pp., nn.</b>	pp. 141-156

### BIB - BIBLIOGRAFIA

<b>BIBX - Genere</b>	bibliografia specifica
<b>BIBA - Autore</b>	Ceruti C.
<b>BIBD - Anno di edizione</b>	1902
<b>BIBH - Sigla per citazione</b>	00001857
<b>BIBN - V., pp., nn.</b>	p. 54

### BIB - BIBLIOGRAFIA

<b>BIBX - Genere</b>	bibliografia specifica
<b>BIBA - Autore</b>	Santangelo A.
<b>BIBD - Anno di edizione</b>	1934
<b>BIBH - Sigla per citazione</b>	00000049

<b>BIBN - V., pp., nn.</b>	p. 72
<b>BIB - BIBLIOGRAFIA</b>	
<b>BIBX - Genere</b>	bibliografia specifica
<b>BIBA - Autore</b>	Trombi G.
<b>BIBD - Anno di edizione</b>	1963
<b>BIBH - Sigla per citazione</b>	00001903
<b>BIBN - V., pp., nn.</b>	pp. 53-63
<b>BIB - BIBLIOGRAFIA</b>	
<b>BIBX - Genere</b>	bibliografia specifica
<b>BIBA - Autore</b>	Ghidiglia Quintavalle A.
<b>BIBD - Anno di edizione</b>	1965
<b>BIBH - Sigla per citazione</b>	00001855
<b>BIBN - V., pp., nn.</b>	p. 19
<b>BIB - BIBLIOGRAFIA</b>	
<b>BIBX - Genere</b>	bibliografia specifica
<b>BIBA - Autore</b>	Ghidiglia Quintavalle A.
<b>BIBD - Anno di edizione</b>	1967
<b>BIBH - Sigla per citazione</b>	00000197
<b>BIBN - V., pp., nn.</b>	p. 355
<b>BIB - BIBLIOGRAFIA</b>	
<b>BIBX - Genere</b>	bibliografia specifica
<b>BIBA - Autore</b>	Di Giampaolo M.
<b>BIBD - Anno di edizione</b>	1974
<b>BIBH - Sigla per citazione</b>	00000530
<b>BIBN - V., pp., nn.</b>	p. 19
<b>BIB - BIBLIOGRAFIA</b>	
<b>BIBX - Genere</b>	bibliografia specifica
<b>BIBA - Autore</b>	Da Mareto F.
<b>BIBD - Anno di edizione</b>	1978
<b>BIBH - Sigla per citazione</b>	00001860
<b>BIBI - V., tavv., figg.</b>	f. 293
<b>BIB - BIBLIOGRAFIA</b>	
<b>BIBX - Genere</b>	bibliografia specifica
<b>BIBA - Autore</b>	Meyer B.W.
<b>BIBD - Anno di edizione</b>	1982
<b>BIBH - Sigla per citazione</b>	00001861
<b>BIBN - V., pp., nn.</b>	pp. 209-211
<b>BIB - BIBLIOGRAFIA</b>	
<b>BIBX - Genere</b>	bibliografia specifica
<b>BIBA - Autore</b>	Vanzetto C.
<b>BIBD - Anno di edizione</b>	1985
<b>BIBH - Sigla per citazione</b>	00001862

BIBN - V., pp., nn.	pp. 238-248
BIB - BIBLIOGRAFIA	
BIBX - Genere	bibliografia specifica
BIBA - Autore	Fornari M./ Giusto M./ Moretti N.
BIBD - Anno di edizione	1991
BIBH - Sigla per citazione	00000123
BIBN - V., pp., nn.	pp. 39-60
BIB - BIBLIOGRAFIA	
BIBX - Genere	bibliografia specifica
BIBA - Autore	Fontana A.C.
BIBD - Anno di edizione	1996
BIBH - Sigla per citazione	00001863
BIB - BIBLIOGRAFIA	
BIBX - Genere	bibliografia specifica
BIBA - Autore	Fornari Schianchi L.
BIBD - Anno di edizione	1996
BIBH - Sigla per citazione	00001864
BIBN - V., pp., nn.	pp. 41-42
BIB - BIBLIOGRAFIA	
BIBX - Genere	bibliografia specifica
BIBA - Autore	Ghirardi A.
BIBD - Anno di edizione	1998
BIBH - Sigla per citazione	00001865
BIBN - V., pp., nn.	p. 178
BIB - BIBLIOGRAFIA	
BIBX - Genere	bibliografia specifica
BIBA - Autore	Tanzi M.
BIBD - Anno di edizione	1988
BIBH - Sigla per citazione	00000425
BIBN - V., pp., nn.	p. 179
AD - ACCESSO AI DATI	
ADS - SPECIFICHE DI ACCESSO AI DATI	
ADSP - Profilo di accesso	3
ADSM - Motivazione	scheda di bene non adeguatamente sorvegliabile
CM - COMPILAZIONE	
CMP - COMPILAZIONE	
CMPD - Data	2002
CMPN - Nome	Speculati F.
FUR - Funzionario responsabile	Fornari Schianchi L.
RVM - TRASCRIZIONE PER INFORMATIZZAZIONE	
RVMD - Data	2006
RVMN - Nome	ARTPAST/ Nemi S.

AGG - AGGIORNAMENTO - REVISIONE	
AGGD - Data	2005
AGGN - Nome	Casoli C.
AGGF - Funzionario responsabile	NR (recupero pregresso)
AGG - AGGIORNAMENTO - REVISIONE	
AGGD - Data	2006
AGGN - Nome	ARTPAST/ Nemi S.
AGGF - Funzionario responsabile	NR (recupero pregresso)
AN - ANNOTAZIONI	