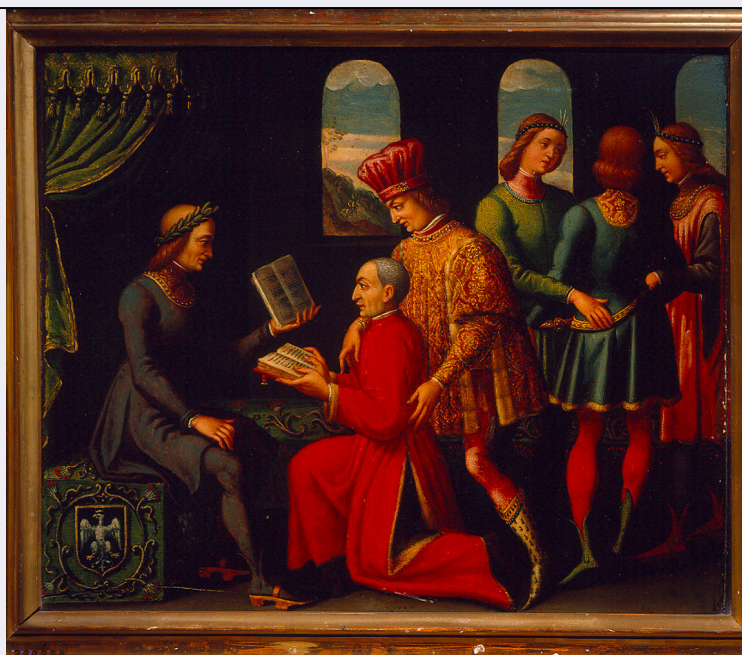


SCHEDA



CD - CODICI

TSK - Tipo scheda OA

LIR - Livello ricerca C

NCT - CODICE UNIVOCO

NCTR - Codice regione 08

NCTN - Numero catalogo generale 00403619

ESC - Ente schedatore S36

ECP - Ente competente S36

OG - OGGETTO

OGT - OGGETTO

OGTD - Definizione dipinto

SGT - SOGGETTO

SGTI - Identificazione Giovanni Bianchini presentato da Borso I d'Este offre all'imperatore Federico III una copia della Tabulae Astrologiae

LC - LOCALIZZAZIONE GEOGRAFICO-AMMINISTRATIVA

PVC - LOCALIZZAZIONE GEOGRAFICO-AMMINISTRATIVA ATTUALE

PVCS - Stato Italia

PVCR - Regione Emilia Romagna

PVCP - Provincia PR

PVCC - Comune Parma

LDC - COLLOCAZIONE SPECIFICA

LDCT - Tipologia palazzo

LDCQ - Qualificazione museo

LDCN - Denominazione Palazzo della Pilotta

LDCU - Denominazione spazio viabilistico Piazzale della Pilotta, 3/A

LDCM - Denominazione raccolta	Galleria Nazionale di Parma
UB - UBICAZIONE E DATI PATRIMONIALI	
INV - INVENTARIO DI MUSEO O SOPRINTENDENZA	
INVN - Numero	416
INVD - Data	NR (recupero pregresso)
RO - RAPPORTO	
ROF - RAPPORTO OPERA FINALE/ORIGINALE	
ROFF - Stadio opera	copia con varianti
ROFS - Soggetto opera finale/originale	Giovanni Bianchini presentato da Borso I d'Este
ROFA - Autore opera finale /originale	Giorgio d'Alemagna
ROFD - Datazione opera finale/originale	1452/ 1457
ROFC - Collocazione opera finale/originale	FE/ Ferrara/ Biblioteca Ariostea
DT - CRONOLOGIA	
DTZ - CRONOLOGIA GENERICA	
DTZG - Secolo	sec. XVIII
DTS - CRONOLOGIA SPECIFICA	
DTSI - Da	1700
DTSV - Validità	(?)
DTSF - A	1799
DTSL - Validità	(?)
DTM - Motivazione cronologia	analisi stilistica
AU - DEFINIZIONE CULTURALE	
ATB - AMBITO CULTURALE	
ATBD - Denominazione	ambito ferrarese
ATBM - Motivazione dell'attribuzione	analisi stilistica
MT - DATI TECNICI	
MTC - Materia e tecnica	tavola/ pittura a olio
MIS - MISURE	
MISA - Altezza	37
MISL - Larghezza	47
CO - CONSERVAZIONE	
STC - STATO DI CONSERVAZIONE	
STCC - Stato di conservazione	buono
DA - DATI ANALITICI	
DES - DESCRIZIONE	
DESO - Indicazioni sull'oggetto	NR (recupero pregresso)

DESI - Codifica Iconclass	NR (recupero pregresso)
DESS - Indicazioni sul soggetto	Personaggi: Giovanni Bianchini; Borso I d'Este; Federico III. Figure maschili. Oggetti: drappo. Mobilia. Vedute.
ISR - ISCRIZIONI	
ISRC - Classe di appartenenza	documentaria
ISRS - Tecnica di scrittura	NR (recupero pregresso)
ISRP - Posizione	su un cartellino sul verso
ISRI - Trascrizione	QUESTO QUADRO RAPPRESENTA L'IMPERATORE FEDERICO III NELL'ATTO CHE CREA CAVALIERE BARTOLOMEO PENDAGLIA MINISTRO E FAVORITO DEL DUCA BORSO D'ESTE, IL QUALE SERVE DA PADRINO AL CANDIDATO. QUESTA FUNZIONE SEGUI' NELL'ANNO 1452. VEDI MURATORI ANTICHITA' ESTENSI, T. II, PAGA 209. AVUTO DALL'AMMINISTRAZIONE FRANCESE L'ANNO 1797. ERA FRA I QUADRI DI BELL'ARIA.
ISR - ISCRIZIONI	
ISRC - Classe di appartenenza	documentaria
ISRS - Tecnica di scrittura	NR (recupero pregresso)
ISRP - Posizione	su un cartellino sul verso
ISRI - Trascrizione	606; 1816/B
STM - STEMMI, EMBLEMI, MARCHI	
STMC - Classe di appartenenza	stemma
STMQ - Qualificazione	nobiliare
STMI - Identificazione	Bianchini
STMP - Posizione	in basso a sinistra
STMD - Descrizione	aquila imperiale
TU - CONDIZIONE GIURIDICA E VINCOLI	
CDG - CONDIZIONE GIURIDICA	
CDGG - Indicazione generica	proprietà Stato
CDGS - Indicazione specifica	Galleria Nazionale di Parma
CDGI - Indirizzo	Piazzale della Pilotta, 3/A - 43100 Parma (PR)
DO - FONTI E DOCUMENTI DI RIFERIMENTO	
FTA - DOCUMENTAZIONE FOTOGRAFICA	
FTAX - Genere	documentazione allegata
FTAP - Tipo	diapositiva colore
FTAN - Codice identificativo	SPSAE PR 128380
BIB - BIBLIOGRAFIA	
BIBX - Genere	bibliografia specifica
BIBA - Autore	Galleria Nazionale
BIBD - Anno di edizione	1998
BIBH - Sigla per citazione	00001420

BIBN - V., pp., nn.	p. 251
AD - ACCESSO AI DATI	
ADS - SPECIFICHE DI ACCESSO AI DATI	
ADSP - Profilo di accesso	1
ADSM - Motivazione	scheda contenente dati liberamente accessibili
CM - COMPILAZIONE	
CMP - COMPILAZIONE	
CMPD - Data	2005
CM PN - Nome	Nemi S.
FUR - Funzionario responsabile	Damiani G.
RVM - TRASCRIZIONE PER INFORMATIZZAZIONE	
RVMD - Data	2006
RVMN - Nome	ARTPAST/ Nemi S.
AGG - AGGIORNAMENTO - REVISIONE	
AGGD - Data	2006
AGGN - Nome	ARTPAST/ Nemi S.
AGGF - Funzionario responsabile	NR (recupero pregresso)