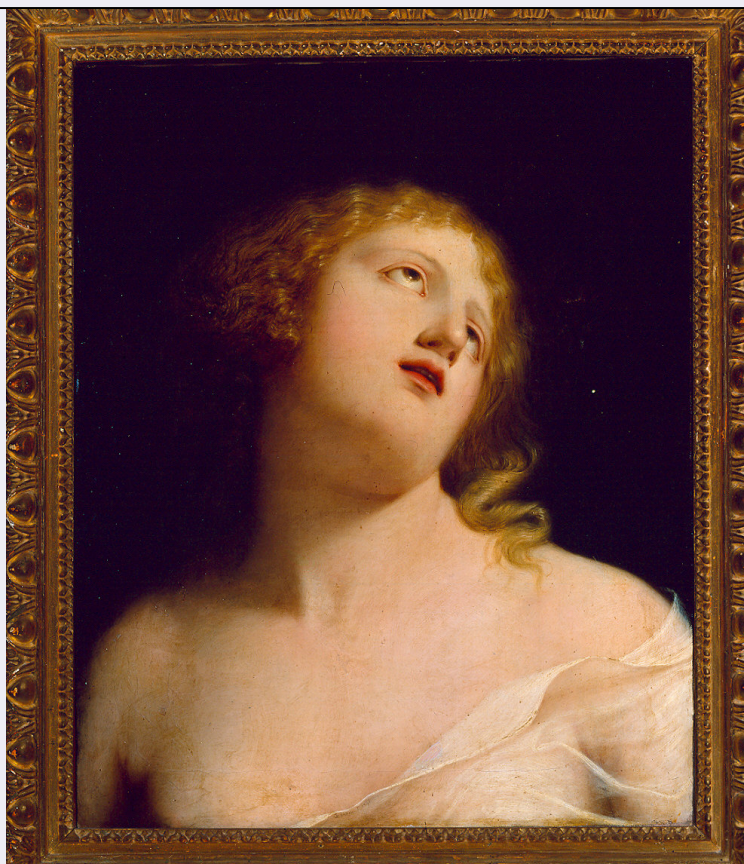


SCHEDA



CD - CODICI

TSK - Tipo scheda OA

LIR - Livello ricerca C

NCT - CODICE UNIVOCO

NCTR - Codice regione 08

NCTN - Numero catalogo generale 00403672

ESC - Ente schedatore S36

ECP - Ente competente S36

OG - OGGETTO

OGT - OGGETTO

OGTD - Definizione dipinto

SGT - SOGGETTO

SGTI - Identificazione Testa di Arianna

LC - LOCALIZZAZIONE GEOGRAFICO-AMMINISTRATIVA

PVC - LOCALIZZAZIONE GEOGRAFICO-AMMINISTRATIVA ATTUALE

PVCS - Stato Italia

PVCR - Regione Emilia Romagna

PVCP - Provincia PR

PVCC - Comune Parma

LDC - COLLOCAZIONE SPECIFICA

LDCT - Tipologia palazzo

LDCQ - Qualificazione museo

| | |
|-------------------------------------------------|-----------------------------|
| LDCN - Denominazione | Palazzo della Pilotta |
| LDCU - Denominazione spazio viabilistico | Piazzale della Pilotta, 3/A |
| LDCM - Denominazione raccolta | Galleria Nazionale di Parma |

UB - UBICAZIONE E DATI PATRIMONIALI

INV - INVENTARIO DI MUSEO O SOPRINTENDENZA

| | |
|----------------------|-------------------------|
| INVN - Numero | 473 |
| INVD - Data | NR (recupero pregresso) |

DT - CRONOLOGIA

DTZ - CRONOLOGIA GENERICA

| | |
|----------------------------------|------------|
| DTZG - Secolo | sec. XVIII |
| DTZS - Frazione di secolo | fine |

DTS - CRONOLOGIA SPECIFICA

| | |
|-------------------------------------|-------------------------|
| DTSI - Da | 1790 |
| DTSF - A | 1790 |
| DTM - Motivazione cronologia | NR (recupero pregresso) |

AU - DEFINIZIONE CULTURALE

AUT - AUTORE

| | |
|---------------------------------------------|-------------------------|
| AUTM - Motivazione dell'attribuzione | NR (recupero pregresso) |
| AUTN - Nome scelto | Landi Gaspare |
| AUTA - Dati anagrafici | 1756/ 1830 |
| AUTH - Sigla per citazione | 00000733 |

MT - DATI TECNICI

| | |
|--------------------------------|----------------------|
| MTC - Materia e tecnica | tela/ pittura a olio |
|--------------------------------|----------------------|

MIS - MISURE

| | |
|-------------------------|----|
| MISA - Altezza | 62 |
| MISL - Larghezza | 50 |

CO - CONSERVAZIONE

STC - STATO DI CONSERVAZIONE

| | |
|--------------------------------------|-------|
| STCC - Stato di conservazione | buono |
|--------------------------------------|-------|

RS - RESTAURI

RST - RESTAURI

| | |
|---------------------------------|-------------|
| RSTD - Data | 1950/ 51 |
| RSTE - Ente responsabile | SPSAE PR |
| RSTN - Nome operatore | Arrigoni L. |

DA - DATI ANALITICI

DES - DESCRIZIONE

| | |
|----------------------------------------|-------------------------|
| DESO - Indicazioni sull'oggetto | NR (recupero pregresso) |
| DESI - Codifica Iconclass | NR (recupero pregresso) |
| DESS - Indicazioni sul | |

| | |
|-------------------------------------------------|-----------------------------------------------------------------------------------|
| soggetto | Personaggi: Arianna. |
| TU - CONDIZIONE GIURIDICA E VINCOLI | |
| ACQ - ACQUISIZIONE | |
| ACQT - Tipo acquisizione | donazione |
| ACQN - Nome | Landi Gaspare |
| ACQD - Data acquisizione | 1791 |
| CDG - CONDIZIONE GIURIDICA | |
| CDGG - Indicazione generica | proprietà Stato |
| CDGS - Indicazione specifica | Galleria Nazionale di Parma |
| CDGI - Indirizzo | Piazzale della Pilotta, 3/A - 43100 Parma (PR) |
| DO - FONTI E DOCUMENTI DI RIFERIMENTO | |
| FTA - DOCUMENTAZIONE FOTOGRAFICA | |
| FTAX - Genere | documentazione allegata |
| FTAP - Tipo | diapositiva colore |
| FTAN - Codice identificativo | SPSAE PR 128433 |
| BIB - BIBLIOGRAFIA | |
| BIBX - Genere | bibliografia specifica |
| BIBA - Autore | Galleria Nazionale |
| BIBD - Anno di edizione | 2000 |
| BIBH - Sigla per citazione | 00001132 |
| BIBN - V., pp., nn. | pp. 242-243 |
| MST - MOSTRE | |
| MSTT - Titolo | Accademia di Parma. Saggi dei concorsi di Pittura Architettura Scultura 1752-1796 |
| MSTL - Luogo | Parma |
| MSTD - Data | 1979 |
| AD - ACCESSO AI DATI | |
| ADS - SPECIFICHE DI ACCESSO AI DATI | |
| ADSP - Profilo di accesso | 1 |
| ADSM - Motivazione | scheda contenente dati liberamente accessibili |
| CM - COMPILAZIONE | |
| CMP - COMPILAZIONE | |
| CMPD - Data | 2005 |
| CMPN - Nome | Nemi S. |
| FUR - Funzionario responsabile | Damiani G. |
| RVM - TRASCRIZIONE PER INFORMATIZZAZIONE | |
| RVMD - Data | 2006 |
| RVMN - Nome | ARTPAST/ Nemi S. |
| AGG - AGGIORNAMENTO - REVISIONE | |
| AGGD - Data | 2006 |

| | |
|----------------------------------------|-------------------------|
| AGGN - Nome | ARTPAST/ Nemi S. |
| AGGF - Funzionario responsabile | NR (recupero pregresso) |