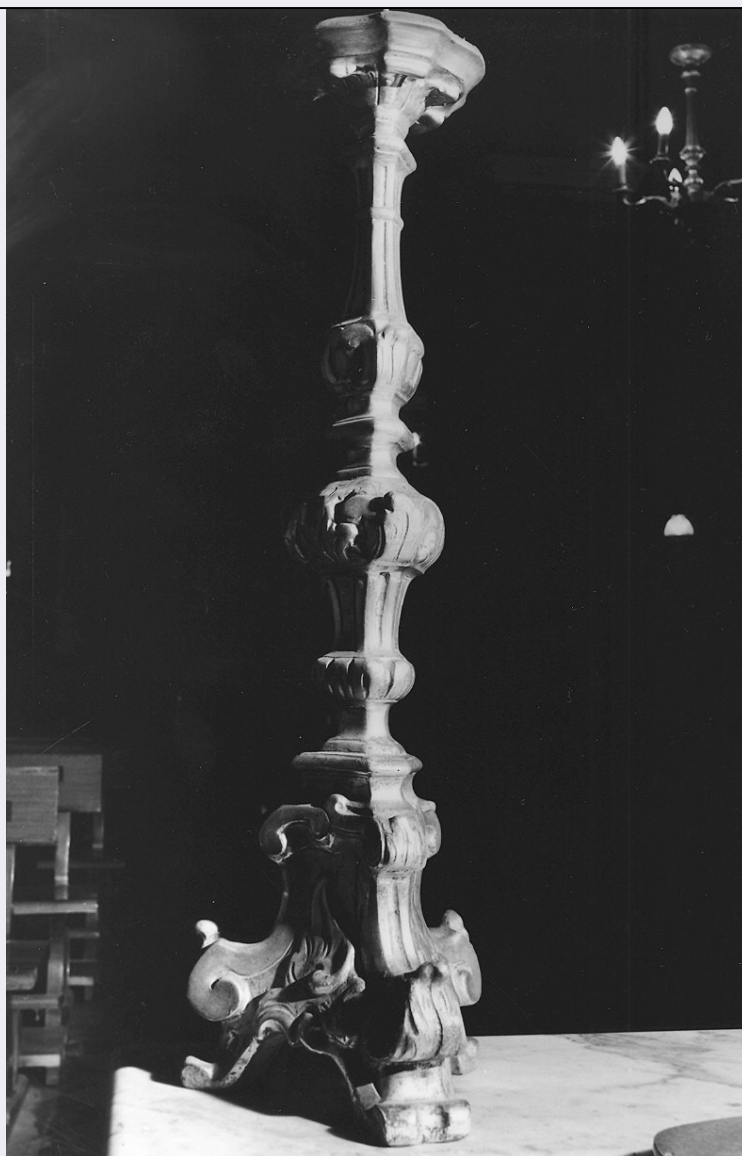


## SCHEDA



### CD - CODICI

TSK - Tipo scheda OA

LIR - Livello ricerca C

#### NCT - CODICE UNIVOCO

NCTR - Codice regione 08

NCTN - Numero catalogo  
generale 00153682

ESC - Ente schedatore S36

ECP - Ente competente S36

### OG - OGGETTO

#### OGT - OGGETTO

OGTD - Definizione candeliere d'altare

OGTV - Identificazione serie

#### QNT - QUANTITA'

QNTN - Numero 4

### LC - LOCALIZZAZIONE GEOGRAFICO-AMMINISTRATIVA

PVC - LOCALIZZAZIONE GEOGRAFICO-AMMINISTRATIVA ATTUALE

|                                       |   |
|---------------------------------------|---|
| PVCS - Stato                          | Italia  |
| PVCR - Regione                        | Emilia Romagna  |
| PVCP - Provincia                      | PC  |
| PVCC - Comune                         | Castel San Giovanni   |
| LDC - COLLOCAZIONE SPECIFICA          |   |
| DT - CRONOLOGIA                       |   |
| DTZ - CRONOLOGIA GENERICA             |   |
| DTZG - Secolo                         | sec. XVIII  |
| DTS - CRONOLOGIA SPECIFICA            |   |
| DTSI - Da                             | 1700  |
| DTSF - A                              | 1799  |
| DTM - Motivazione cronologia          | analisi stilistica  |
| AU - DEFINIZIONE CULTURALE            |   |
| ATB - AMBITO CULTURALE                |   |
| ATBD - Denominazione                  | ambito piacentino   |
| ATBM - Motivazione dell'attribuzione  | analisi stilistica  |
| MT - DATI TECNICI                     |   |
| MTC - Materia e tecnica               | legno/ intaglio/ argentatura  |
| MIS - MISURE                          |   |
| MISA - Altezza                        | 72  |
| MISL - Larghezza                      | 20  |
| CO - CONSERVAZIONE                    |   |
| STC - STATO DI CONSERVAZIONE          |   |
| STCC - Stato di conservazione         | buono   |
| DA - DATI ANALITICI                   |   |
| DES - DESCRIZIONE                     |   |
| DESO - Indicazioni sull'oggetto       | Base troncopiramidale svasata su alti piedi a ricciolo, definita nei profili da volute con fogliette e decorata nelle specchiature da foglie d'acanto con svolazzo; fusto risolto in un grande nodo a vaso con spalla spiovente e scanalato, vera di raccordo modanata, balaustro di linea analoga al sottostante nodo; gocciolatoio segnato da corolla fogliare. |
| DESI - Codifica Iconclass             | NR (recupero pregresso)   |
| DESS - Indicazioni sul soggetto       | NR (recupero pregresso)   |
| NSC - Notizie storico-critiche        | Opera artigianale da ascrivere ad intagliatire piacentino del Settecento. Ancora pesantemente barocco soprattutto nel basamento.  |
| TU - CONDIZIONE GIURIDICA E VINCOLI   |   |
| CDG - CONDIZIONE GIURIDICA            |   |
| CDGG - Indicazione generica           | proprietà Ente religioso cattolico  |
| DO - FONTI E DOCUMENTI DI RIFERIMENTO |   |

|   |  |
|---|--|
| <b>FTA - DOCUMENTAZIONE FOTOGRAFICA</b>         |  |
| <b>FTAX - Genere</b>                            | documentazione allegata                        |
| <b>FTAP - Tipo</b>                              | fotografia b/n                                 |
| <b>FTAN - Codice identificativo</b>             | SBAS PR 55104                                  |
| <b>AD - ACCESSO AI DATI</b>                     |  |
| <b>ADS - SPECIFICHE DI ACCESSO AI DATI</b>      |  |
| <b>ADSP - Profilo di accesso</b>                | 3  |
| <b>ADSM - Motivazione</b>                       | scheda di bene non adeguatamente sorvegliabile |
| <b>CM - COMPILAZIONE</b>                        |  |
| <b>CMP - COMPILAZIONE</b>                       |  |
| <b>CMPD - Data</b>                              | 1984   |
| <b>CMPN - Nome</b>                              | Parini M.                                      |
| <b>FUR - Funzionario responsabile</b>           | Ceschi Lavagetto P.                            |
| <b>RVM - TRASCRIZIONE PER INFORMATIZZAZIONE</b> |  |
| <b>RVMD - Data</b>                              | 2006   |
| <b>RVMN - Nome</b>                              | ARTPAST/ Colla S.                              |
| <b>AGG - AGGIORNAMENTO - REVISIONE</b>          |  |
| <b>AGGD - Data</b>                              | 2006   |
| <b>AGGN - Nome</b>                              | ARTPAST/ Colla S.                              |
| <b>AGGF - Funzionario responsabile</b>          | NR (recupero pregresso)                        |
| <b>AN - ANNOTAZIONI</b>                         |  |