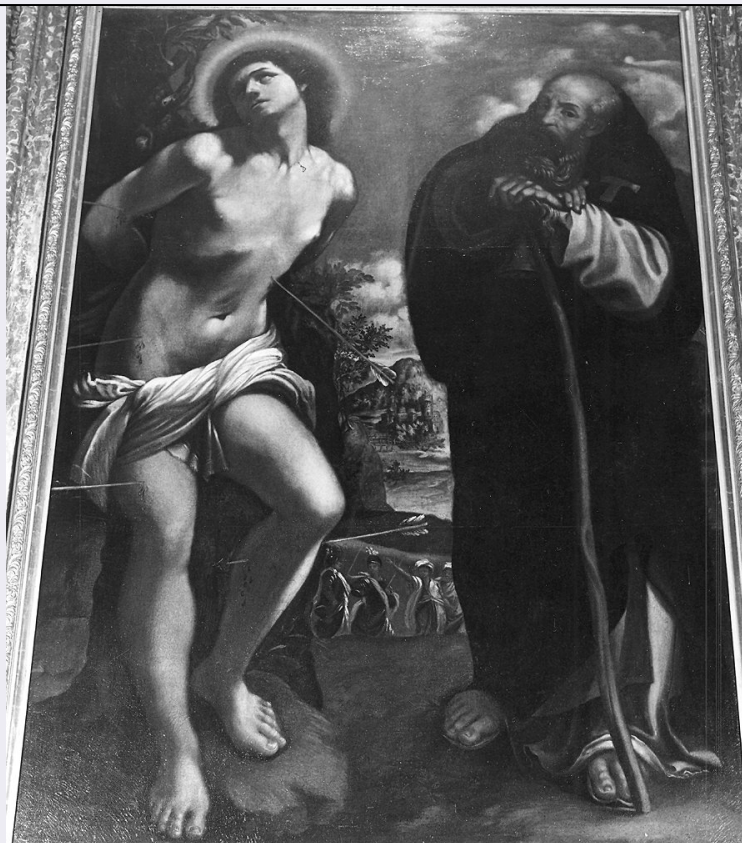


SCHEDA



CD - CODICI

TSK - Tipo scheda OA

LIR - Livello ricerca C

NCT - CODICE UNIVOCO

NCTR - Codice regione 08

NCTN - Numero catalogo generale 00153927

ESC - Ente schedatore S36

ECP - Ente competente S36

RV - RELAZIONI

RSE - RELAZIONI DIRETTE

RSER - Tipo relazione scheda storica

RSET - Tipo scheda OA

OG - OGGETTO

OGT - OGGETTO

OGTD - Definizione dipinto

SGT - SOGGETTO

SGTI - Identificazione San Sebastiano e Sant'Antonio Abate

LC - LOCALIZZAZIONE GEOGRAFICO-AMMINISTRATIVA

PVC - LOCALIZZAZIONE GEOGRAFICO-AMMINISTRATIVA ATTUALE

PVCS - Stato Italia

PVCR - Regione Emilia Romagna

PVCP - Provincia PR

PVCC - Comune	Sissa
LDC - COLLOCAZIONE SPECIFICA	
DT - CRONOLOGIA	
DTZ - CRONOLOGIA GENERICA	
DTZG - Secolo	sec. XVII
DTZS - Frazione di secolo	prima metà
DTS - CRONOLOGIA SPECIFICA	
DTSI - Da	1610
DTSV - Validità	post
DTSF - A	1649
DTM - Motivazione cronologia	analisi stilistica
ADT - Altre datazioni	sec. XVII/ seconda metà
AU - DEFINIZIONE CULTURALE	
ATB - AMBITO CULTURALE	
ATBD - Denominazione	ambito emiliano
ATBM - Motivazione dell'attribuzione	analisi stilistica
MT - DATI TECNICI	
MTC - Materia e tecnica	tela/ pittura a olio
MIS - MISURE	
MISA - Altezza	210
MISL - Larghezza	140
CO - CONSERVAZIONE	
STC - STATO DI CONSERVAZIONE	
STCC - Stato di conservazione	buono
STCS - Indicazioni specifiche	nel restauro del 1977 si è provveduto al fissaggio del colore, alla doppia foderatura, pulitura, stuccatura, ritocco pittorico e verniciatura
RS - RESTAURI	
RST - RESTAURI	
RSTD - Data	1977
RSTN - Nome operatore	Maletti M. (Modena)
DA - DATI ANALITICI	
DES - DESCRIZIONE	
DESO - Indicazioni sull'oggetto	Il dipinto è provvisto di cornice in legno dorato, contornata a sua volta da riquadratura in stucco dipinta a finto marmo. Nella tela prevalgono le tonalità piuttosto spente dei bruni, che contrastano con i toni chiari del cielo e del paesaggio fra i due santi (Sebastiano a sinistra col capo rivolto al cielo, Antonio Abate a destra).
DESI - Codifica Iconclass	NR (recupero pregresso)
DESS - Indicazioni sul soggetto	Personaggi: San Sebastiano; Sant'Antonio Abate. Figure: armigeri. Abbigliamento: (San Sebastiano) drappo bianco ai fianchi. Abbigliamento: (Sant'Antonio Abate) tunica chiara; mantello scuro col

tau. Attributi: (San Sebastiano) frecce; aureola. Attributi: (Sant'Antonio Abate) bastone col campanello. Paesaggi: veduta montana; cielo con nubi. Piante: albero cui è legato San Sebastiano.

NSC - Notizie storico-critiche

Il dipinto, raffigurante il Santo titolare del beneficio cui è dedicato l'altare e Sant'Antonio Abate, è posto attualmente nella sua ubicazione originaria, dove è stato rimesso nel 1977 (dopo il restauro), proveniente dalla controfacciata dove era stato spostato precedentemente. La figura del San Sebastiano deriva da quello di Guido Reni conservato al Louvre, eseguito attorno al 1610. L'impianto spaziale è di matrice bolognese, carraccesca, così come la tipologia del Sant'Antonio. Il paesaggio, nei toni del verde, è di derivazione emiliano-ferrarese e di influenza nordica con richiami a Giovanni Sons (Bois Le Duc 1553-Parma 1611 o Cremona 1614). Si ritiene quindi opera di pittore emiliano della prima metà del XVIII secolo, post 1610. Secondo Cirillo e Godi (1984) databile alla seconda metà del secolo.

TU - CONDIZIONE GIURIDICA E VINCOLI

CDG - CONDIZIONE GIURIDICA

CDGG - Indicazione generica

proprietà Ente religioso cattolico

DO - FONTI E DOCUMENTI DI RIFERIMENTO

FTA - DOCUMENTAZIONE FOTOGRAFICA

FTAX - Genere

documentazione allegata

FTAP - Tipo

fotografia b/n

FTAN - Codice identificativo

SPSAE PR 61328

FNT - FONTI E DOCUMENTI

FNTP - Tipo

inventario

FNTD - Data

1808

BIB - BIBLIOGRAFIA

BIBX - Genere

bibliografia specifica

BIBA - Autore

Santangelo A.

BIBD - Anno di edizione

1934

BIBH - Sigla per citazione

00000049

BIBN - V., pp., nn.

p. 287

BIB - BIBLIOGRAFIA

BIBX - Genere

bibliografia specifica

BIBA - Autore

Bacchini A.

BIBD - Anno di edizione

1973

BIBH - Sigla per citazione

00000035

BIBN - V., pp., nn.

p. 99

BIB - BIBLIOGRAFIA

BIBX - Genere

bibliografia specifica

BIBA - Autore

Dall'Olio E.

BIBD - Anno di edizione

1977

BIBH - Sigla per citazione

00000062

BIBN - V., pp., nn.

p. 210

BIB - BIBLIOGRAFIA

BIBX - Genere	bibliografia specifica
BIBA - Autore	Cirillo G./ Godi G.
BIBD - Anno di edizione	1984
BIBH - Sigla per citazione	00000066
BIBN - V., pp., nn.	p. 188

AD - ACCESSO AI DATI**ADS - SPECIFICHE DI ACCESSO AI DATI**

ADSP - Profilo di accesso	3
ADSM - Motivazione	scheda di bene non adeguatamente sorvegliabile

CM - COMPILAZIONE**CMP - COMPILAZIONE**

CMPD - Data	1983
CMPN - Nome	Bosi Dodi L.
FUR - Funzionario responsabile	Fornari Schianchi L.

RVM - TRASCRIZIONE PER INFORMATIZZAZIONE

RVMD - Data	2006
RVMN - Nome	ARTPAST/ Colla S.

AGG - AGGIORNAMENTO - REVISIONE

AGGD - Data	2006
AGGN - Nome	ARTPAST/ Colla S.
AGGF - Funzionario responsabile	NR (recupero pregresso)

AN - ANNOTAZIONI