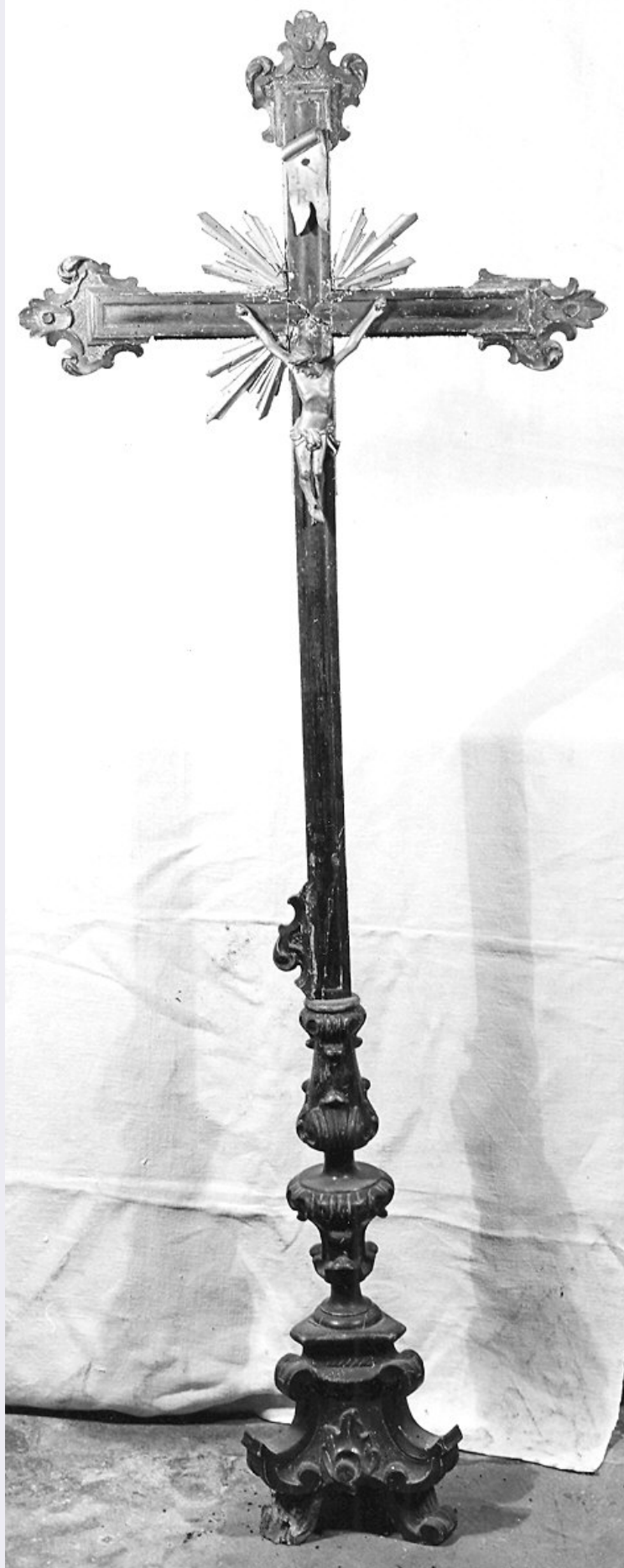


SCHEDA



CD - CODICI

TSK - Tipo scheda	OA
LIR - Livello ricerca	C
NCT - CODICE UNIVOCO	
NCTR - Codice regione	08
NCTN - Numero catalogo generale	00153930
ESC - Ente schedatore	S36
ECP - Ente competente	S36
OG - OGGETTO	
OGT - OGGETTO	
OGTD - Definizione	croce d'altare
LC - LOCALIZZAZIONE GEOGRAFICO-AMMINISTRATIVA	
PVC - LOCALIZZAZIONE GEOGRAFICO-AMMINISTRATIVA ATTUALE	
PVCS - Stato	Italia
PVCR - Regione	Emilia Romagna
PVCP - Provincia	PR
PVCC - Comune	Sissa
LDC - COLLOCAZIONE SPECIFICA	
DT - CRONOLOGIA	
DTZ - CRONOLOGIA GENERICA	
DTZG - Secolo	sec. XVIII
DTZS - Frazione di secolo	terzo quarto
DTS - CRONOLOGIA SPECIFICA	
DTSI - Da	1750
DTSF - A	1774
DTM - Motivazione cronologia	analisi stilistica
AU - DEFINIZIONE CULTURALE	
ATB - AMBITO CULTURALE	
ATBD - Denominazione	ambito parmense
ATBM - Motivazione dell'attribuzione	analisi stilistica
MT - DATI TECNICI	
MTC - Materia e tecnica	legno/ intaglio/ pittura
MIS - MISURE	
MISA - Altezza	110
MISL - Larghezza	40
MISV - Varie	altezza Cristo 15//larghezza Cristo 8
CO - CONSERVAZIONE	
STC - STATO DI CONSERVAZIONE	
STCC - Stato di conservazione	cattivo
STCS - Indicazioni specifiche	perdute alcune parti dell'intaglio

DA - DATI ANALITICI**DES - DESCRIZIONE****DESO - Indicazioni
sull'oggetto**

Base a sezione triangolare su piedini a ricciolo, intagliata a volute nei profili e con motivo fogliare nella specchiatura; un doppio nodo intagliato a foglie d'acanto funge da collegamento alla croce. Questa presenta ornati fitomorfi nel montante inferiore (parzialmente perduti) e nei terminali sagomati (uno dei quali danneggiato); fasci di raggi all'incrocio dei bracci (uno perduto) e cartiglio in quello superiore; Cristo morto.

DESI - Codifica Iconclass

NR (recupero pregresso)

**DESS - Indicazioni sul
soggetto**

NR (recupero pregresso)

ISR - ISCRIZIONI**ISRC - Classe di
appartenenza**

sacra

ISRS - Tecnica di scrittura

a incisione

ISRT - Tipo di caratteri

lettere capitali

ISRP - Posizione

nel cartiglio

ISRI - Trascrizione

IN/ RI

NSC - Notizie storico-critiche

Caratterizzata da motivi decorativi di gusto barocchetto e dalla tipologia tradizionale del Cristo morto, ugualmente settecentesca, la croce è stata probabilmente eseguita da artigiano locale.

TU - CONDIZIONE GIURIDICA E VINCOLI**CDG - CONDIZIONE GIURIDICA****CDGG - Indicazione
generica**

proprietà Ente religioso cattolico

DO - FONTI E DOCUMENTI DI RIFERIMENTO**FTA - DOCUMENTAZIONE FOTOGRAFICA****FTAX - Genere**

documentazione allegata

FTAP - Tipo

fotografia b/n

FTAN - Codice identificativo

SPSAE PR 61331

AD - ACCESSO AI DATI**ADS - SPECIFICHE DI ACCESSO AI DATI****ADSP - Profilo di accesso**

3

ADSM - Motivazione

scheda di bene non adeguatamente sorvegliabile

CM - COMPILAZIONE**CMP - COMPILAZIONE****CMPD - Data**

1983

CMPN - Nome

Bosi Dodi L.

**FUR - Funzionario
responsabile**

Fornari Schianchi L.

RVM - TRASCRIZIONE PER INFORMATIZZAZIONE**RVMD - Data**

2006

RVMN - Nome

ARTPAST/ Colla S.

AGG - AGGIORNAMENTO - REVISIONE**AGGD - Data**

2006

AGGN - Nome	ARTPAST/ Colla S.
AGGF - Funzionario responsabile	NR (recupero pregresso)
AN - ANNOTAZIONI	