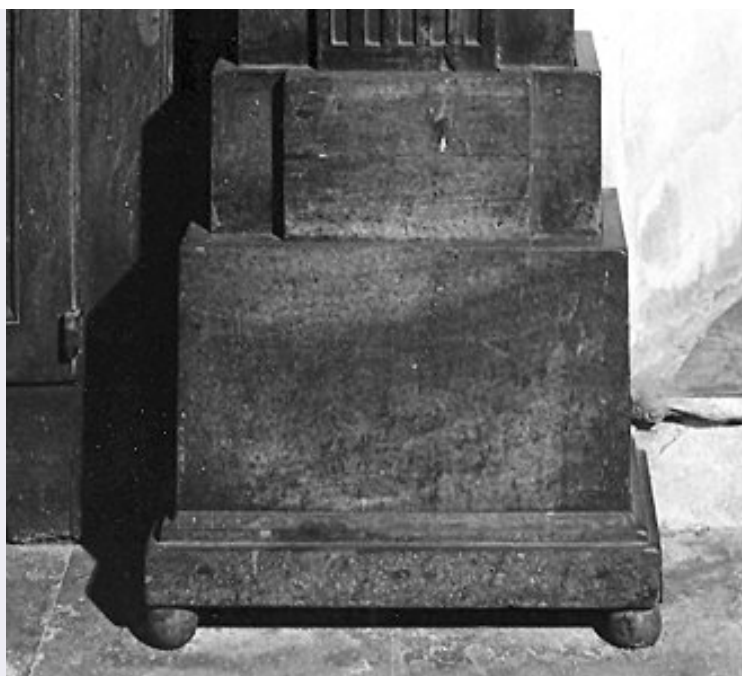


SCHEDA





## CD - CODICI

TSK - Tipo scheda	OA
LIR - Livello ricerca	C
NCT - CODICE UNIVOCO	
NCTR - Codice regione	08
NCTN - Numero catalogo generale	00154029
ESC - Ente schedatore	S36
ECP - Ente competente	S36

## OG - OGGETTO

OGT - OGGETTO	
OGTD - Definizione	cassa di orologio a pendolo

## LC - LOCALIZZAZIONE GEOGRAFICO-AMMINISTRATIVA

### PVC - LOCALIZZAZIONE GEOGRAFICO-AMMINISTRATIVA ATTUALE

PVCS - Stato	Italia
PVCR - Regione	Emilia Romagna
PVCP - Provincia	PR
PVCC - Comune	Sissa

### LDC - COLLOCAZIONE SPECIFICA

## DT - CRONOLOGIA

### DTZ - CRONOLOGIA GENERICA

DTZG - Secolo	sec. XIX
---------------	----------

### DTS - CRONOLOGIA SPECIFICA

DTSI - Da	1802
DTSF - A	1802

DTM - Motivazione cronologia	documentazione
------------------------------	----------------

## AU - DEFINIZIONE CULTURALE

<b>AUT - AUTORE</b>	
<b>AUTS - Riferimento all'autore</b>	attribuito
<b>AUTM - Motivazione dell'attribuzione</b>	bibliografia
<b>AUTN - Nome scelto</b>	Poncet Michel
<b>AUTA - Dati anagrafici</b>	notizie 1752-1793
<b>AUTH - Sigla per citazione</b>	00000058
<b>MT - DATI TECNICI</b>	
<b>MTC - Materia e tecnica</b>	legno di noce
<b>MIS - MISURE</b>	
<b>MISA - Altezza</b>	190
<b>MISL - Larghezza</b>	34
<b>MISP - Profondità</b>	18
<b>CO - CONSERVAZIONE</b>	
<b>STC - STATO DI CONSERVAZIONE</b>	
<b>STCC - Stato di conservazione</b>	discreto
<b>DA - DATI ANALITICI</b>	
<b>DES - DESCRIZIONE</b>	
<b>DESO - Indicazioni sull'oggetto</b>	Cassa di orologio a colonna, poggiante su piedini a cipolla: presenta basamento troncopiramidale a tre gradini e fusto caratterizzato da una lesena frontale, inferiormente rastremata e scanalata, recante superiormente una metopa liscia con dentelli; al di sopra è la custodia parallelepipedica dell'orologio , visibile da apertura circolare, coronata alla sommità da un vasetto a tutto tondo con piede scanalato. Contiene un orologio non funzionante, con numeri, lancette e pendolo in ottone.
<b>DESI - Codifica Iconclass</b>	NR (recupero pregresso)
<b>DESS - Indicazioni sul soggetto</b>	NR (recupero pregresso)
<b>NSC - Notizie storico-critiche</b>	La cassa a colonna dell'orologio è stata eseguita nel 1802, anno in cui nella vacchetta dei mandati della Confraternita del venerando Consorzio vengono annotati i pagamenti al Massaro Pietro Spotti "per la custodia dell'orologio per la sagrestia". L'orologio è citato nell'inventario degli oggetti della chiesa del 1808 e del 1828, conservando tuttora l'ubicazione originaria. Caratterizzato da struttura e motivi decorativi di gusto neoclassico, il mobile è attribuito al falegname ed ebanista francese Michel Poncet, assunto alla corte borbonica nel 1752 come conservatore delle suppellettili ducali e attivo nella seconda metà del secolo a Colorno, nel Palazzo e nella Cappella ducali, a Sala Baganza e a Parma, nella Biblioteca Palatina (cfr. Cirillo/ Godi 1983 e 1984).
<b>TU - CONDIZIONE GIURIDICA E VINCOLI</b>	
<b>CDG - CONDIZIONE GIURIDICA</b>	
<b>CDGG - Indicazione generica</b>	proprietà Ente religioso cattolico
<b>DO - FONTI E DOCUMENTI DI RIFERIMENTO</b>	
<b>FTA - DOCUMENTAZIONE FOTOGRAFICA</b>	

<b>FTAX - Genere</b>	documentazione allegata
<b>FTAP - Tipo</b>	fotografia b/n
<b>FTAN - Codice identificativo</b>	SBAS PR 61435
<b>FNT - FONTI E DOCUMENTI</b>	
<b>FNTP - Tipo</b>	registro dei pagamenti
<b>FNTD - Data</b>	1773/ 1808
<b>FNT - FONTI E DOCUMENTI</b>	
<b>FNTP - Tipo</b>	inventario
<b>FNTD - Data</b>	1808
<b>FNT - FONTI E DOCUMENTI</b>	
<b>FNTP - Tipo</b>	inventario
<b>FNTD - Data</b>	1828
<b>BIB - BIBLIOGRAFIA</b>	
<b>BIBX - Genere</b>	bibliografia specifica
<b>BIBA - Autore</b>	Cirillo G./ Godi G.
<b>BIBD - Anno di edizione</b>	1983
<b>BIBH - Sigla per citazione</b>	00000067
<b>BIBN - V., pp., nn.</b>	p. 204
<b>BIBI - V., tavv., figg.</b>	fig. 567
<b>BIB - BIBLIOGRAFIA</b>	
<b>BIBX - Genere</b>	bibliografia specifica
<b>BIBA - Autore</b>	Cirillo G./ Godi G.
<b>BIBD - Anno di edizione</b>	1984
<b>BIBH - Sigla per citazione</b>	00000066
<b>BIBN - V., pp., nn.</b>	p. 188
<b>AD - ACCESSO AI DATI</b>	
<b>ADS - SPECIFICHE DI ACCESSO AI DATI</b>	
<b>ADSP - Profilo di accesso</b>	3
<b>ADSM - Motivazione</b>	scheda di bene non adeguatamente sorvegliabile
<b>CM - COMPILAZIONE</b>	
<b>CMP - COMPILAZIONE</b>	
<b>CMPD - Data</b>	1983
<b>CMPN - Nome</b>	Bosi Dodi L.
<b>FUR - Funzionario responsabile</b>	Fornari Schianchi L.
<b>RVM - TRASCRIZIONE PER INFORMATIZZAZIONE</b>	
<b>RVMD - Data</b>	2006
<b>RVMN - Nome</b>	ARTPAST/ Colla S.
<b>AGG - AGGIORNAMENTO - REVISIONE</b>	
<b>AGGD - Data</b>	2006
<b>AGGN - Nome</b>	ARTPAST/ Colla S.
<b>AGGF - Funzionario responsabile</b>	NR (recupero pregresso)

