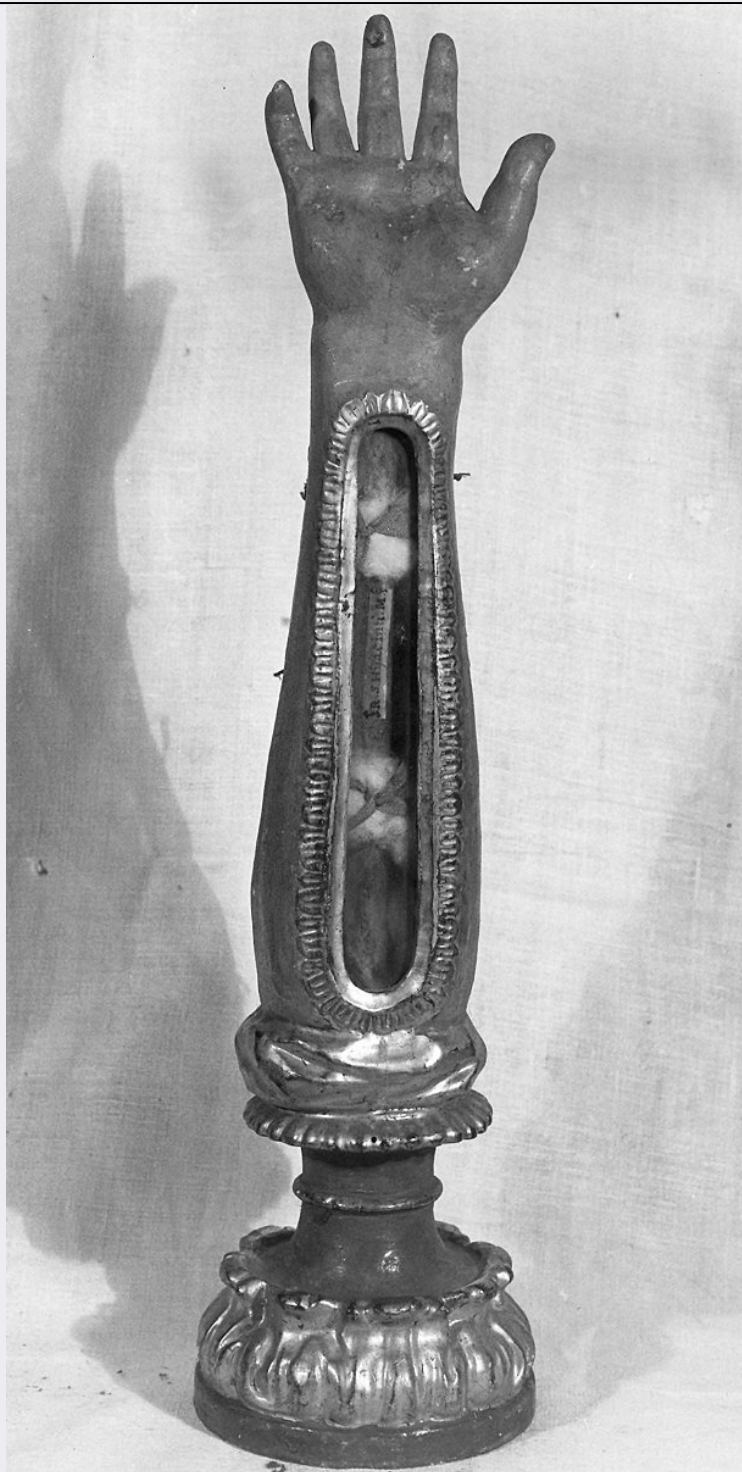


SCHEDA



CD - CODICI

TSK - Tipo scheda OA

LIR - Livello ricerca C

NCT - CODICE UNIVOCO

NCTR - Codice regione 08

NCTN - Numero catalogo generale 00154050

ESC - Ente schedatore S36

ECP - Ente competente S36

OG - OGGETTO

OGT - OGGETTO**OGTD - Definizione** reliquiario antropomorfo**OGTT - Tipologia** a braccio**OGTN - Denominazione /dedicazione** Reliquiario di S. Giacinto**LC - LOCALIZZAZIONE GEOGRAFICO-AMMINISTRATIVA****PVC - LOCALIZZAZIONE GEOGRAFICO-AMMINISTRATIVA ATTUALE****PVCS - Stato** Italia**PVCR - Regione** Emilia Romagna**PVCP - Provincia** PR**PVCC - Comune** Sissa**LDC - COLLOCAZIONE SPECIFICA****LA - ALTRE LOCALIZZAZIONI GEOGRAFICO-AMMINISTRATIVE****TCL - Tipo di localizzazione** luogo di provenienza**PRV - LOCALIZZAZIONE GEOGRAFICO-AMMINISTRATIVA****PRVR - Regione** Emilia Romagna**PRVP - Provincia** PR**PRVC - Comune** Sissa**PRC - COLLOCAZIONE SPECIFICA****DT - CRONOLOGIA****DTZ - CRONOLOGIA GENERICA****DTZG - Secolo** sec. XVIII**DTS - CRONOLOGIA SPECIFICA****DTSI - Da** 1706**DTSF - A** 1706**DTM - Motivazione cronologia** iscrizione**AU - DEFINIZIONE CULTURALE****ATB - AMBITO CULTURALE****ATBD - Denominazione** ambito parmense**ATBM - Motivazione dell'attribuzione** analisi stilistica**CMM - COMMITTENZA****CMMN - Nome** Conte Nicolò Terzi**CMMD - Data** 1706**CMMF - Fonte** iscrizione**MT - DATI TECNICI****MTC - Materia e tecnica** legno/ intaglio/ pittura/ doratura**MIS - MISURE****MISA - Altezza** 50**MISD - Diametro** 12**CO - CONSERVAZIONE**

STC - STATO DI CONSERVAZIONE**STCC - Stato di conservazione**

buono

DA - DATI ANALITICI**DES - DESCRIZIONE****DESO - Indicazioni sull'oggetto**

Base circolare con fascia bombata rivestita da foglie d'acanto dorate e collo liscio che si apre poi a corolla a sostenere il ricettacolo antropomorfo. Questo è in forma di braccio, figurato con manica corta appena panneggiata e dorata, con la mano aperta; la teca, di forma ovale allungata, è profilata da dentelli a foglia dorati.

DESI - Codifica Iconclass

NR (recupero pregresso)

DESS - Indicazioni sul soggetto

NR (recupero pregresso)

ISR - ISCRIZIONI**ISRC - Classe di appartenenza**

documentaria

ISRL - Lingua

latino

ISRS - Tecnica di scrittura

a penna

ISRP - Posizione

nel cartellino cartaceo al di sotto della base

ISRI - Trascrizione

+ . + . + . / Huius S. Authentica fu/ it et e(st) hic intus occlusa/ a R (everendo) D(omino) P. L. de ordine et/ mand(ato) Excell(entissimi) DD. Comit(um) Nicolai de Tertijs Sissie/ Anno MDCCVI die X Aug(us) ti

NSC - Notizie storico-critiche

Il reliquiario è stato realizzato nel 1706 per volere del Conte Nicolò Terzi di Sissa, per contenere le reliquie di S. Giacinto, come testimoni l'iscrizione dell'epoca, apposta al di sotto della base del braccio. Era conservato nell'Oratorio di S. Rocco di Sissa, come si legge nell'inventario degli oggetti ivi conservati del 1828.

TU - CONDIZIONE GIURIDICA E VINCOLI**CDG - CONDIZIONE GIURIDICA****CDGG - Indicazione generica**

proprietà Ente religioso cattolico

DO - FONTI E DOCUMENTI DI RIFERIMENTO**FTA - DOCUMENTAZIONE FOTOGRAFICA****FTAX - Genere**

documentazione allegata

FTAP - Tipo

fotografia b/n

FTAN - Codice identificativo

SBAS PR 61465

FTA - DOCUMENTAZIONE FOTOGRAFICA**FTAX - Genere**

documentazione allegata

FTAP - Tipo

fotografia b/n

FNT - FONTI E DOCUMENTI**FNTP - Tipo**

inventario

FNTD - Data

1828

AD - ACCESSO AI DATI**ADS - SPECIFICHE DI ACCESSO AI DATI****ADSP - Profilo di accesso**

3

ADSM - Motivazione	scheda di bene non adeguatamente sorvegliabile
CM - COMPILAZIONE	
CMP - COMPILAZIONE	
CMPD - Data	1984
CMPN - Nome	Bosi Dodi L.
FUR - Funzionario responsabile	Fornari Schianchi L.
RVM - TRASCRIZIONE PER INFORMATIZZAZIONE	
RVMD - Data	2006
RVMN - Nome	ARTPAST/ Colla S.
AGG - AGGIORNAMENTO - REVISIONE	
AGGD - Data	2006
AGGN - Nome	ARTPAST/ Colla S.
AGGF - Funzionario responsabile	NR (recupero pregresso)
AN - ANNOTAZIONI	