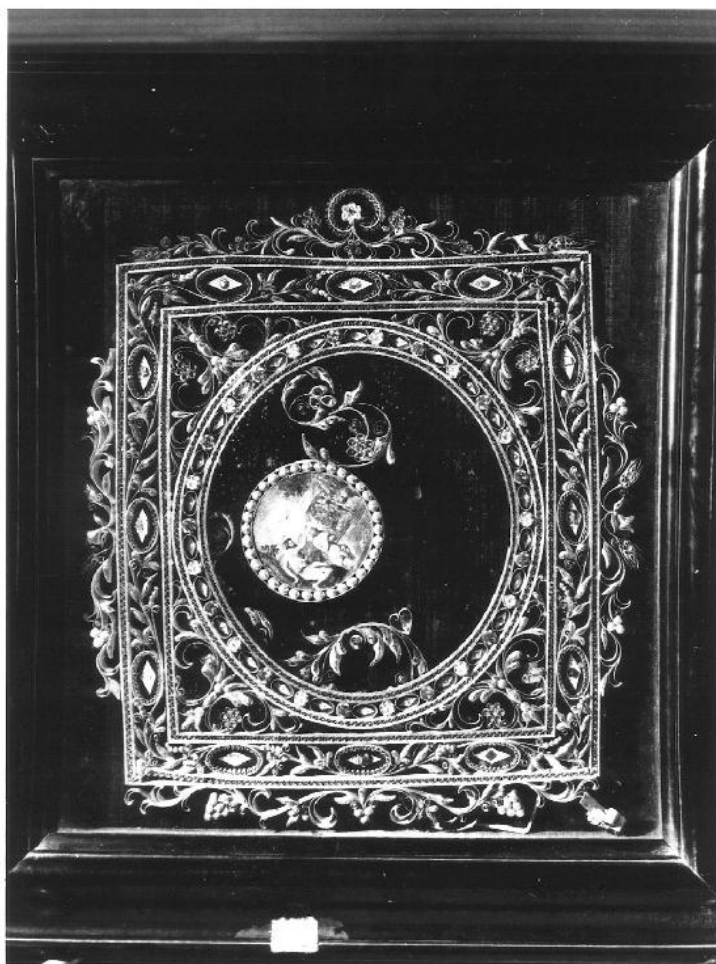


SCHEDA



CD - CODICI

TSK - Tipo scheda	OA
LIR - Livello ricerca	C
NCT - CODICE UNIVOCO	
NCTR - Codice regione	08
NCTN - Numero catalogo generale	00259838
ESC - Ente schedatore	S36 (L. 145/92)
ECP - Ente competente	S36

OG - OGGETTO

OGT - OGGETTO

OGTD - Definizione	reliquario
--------------------	------------

SGT - SOGGETTO

SGTI - Identificazione	Battesimo di Cristo
------------------------	---------------------

LC - LOCALIZZAZIONE GEOGRAFICO-AMMINISTRATIVA

PVC - LOCALIZZAZIONE GEOGRAFICO-AMMINISTRATIVA ATTUALE

PVCS - Stato	Italia
PVCR - Regione	Emilia Romagna
PVCP - Provincia	PC
PVCC - Comune	Alseno

PVCL - Località	Castelnuovo Fogliani
LDC - COLLOCAZIONE SPECIFICA	
LDCT - Tipologia	palazzo
LDCN - Denominazione	Palazzo Fogliani
LDCC - Complesso monumentale di appartenenza	Palazzo Fogliani
LDCU - Denominazione spazio viabilistico	NR (recupero pregresso)
LDCS - Specifiche	primo piano, sala della Duchessa
DT - CRONOLOGIA	
DTZ - CRONOLOGIA GENERICA	
DTZG - Secolo	sec. XIX
DTS - CRONOLOGIA SPECIFICA	
DTSI - Da	1800
DTSF - A	1899
DTM - Motivazione cronologia	analisi stilistica
DTM - Motivazione cronologia	contesto
AU - DEFINIZIONE CULTURALE	
ATB - AMBITO CULTURALE	
ATBD - Denominazione	ambito piacentino
ATBM - Motivazione dell'attribuzione	analisi stilistica
MT - DATI TECNICI	
MTC - Materia e tecnica	paglia
MTC - Materia e tecnica	vetro
MTC - Materia e tecnica	stoffa/ pittura a tempera
MIS - MISURE	
MISV - Varie	larghezza cornice 50
CO - CONSERVAZIONE	
STC - STATO DI CONSERVAZIONE	
STCC - Stato di conservazione	buono
DA - DATI ANALITICI	
DES - DESCRIZIONE	
DESO - Indicazioni sull'oggetto	L'oggetto è realizzato con paglia dorata disposta in doppi riquadri in forma di nastro spiraliforme, contenenti un doppio cerchio ugualmente a forma di nastro spiraliforme; nello spazio tra i due quadri si dispongono disegni vegetali intervallati da ovali con losanghe contenenti reliquie, mentre tra i due cerchi ci sono altri ovali più piccoli con reliquie a vetri colorati. Negli spazi di risulta tra quadrati e cerchi ci sono elementi a forma di volte contrapposte. Il giro esterno dei riquadri è decorato da volute, granuli e spighe. All'interno un clipeo contornato da granuli ospita una miniatura su stoffa raffigurante

	il Battesimo di Cristo. Il tutto entro cornice. Sul retro una croce in stoffa rossa e chiusa al centro e alle estremità dei quattro bracci da sigilli di ceramica con lo stemma della curia di Piacenza.
DESI - Codifica Iconclass	NR (recupero pregresso)
DESS - Indicazioni sul soggetto	NR (recupero pregresso)
ISR - ISCRIZIONI	
ISRC - Classe di appartenenza	onoraria
ISRS - Tecnica di scrittura	NR (recupero pregresso)
ISRP - Posizione	su carta incollata al retro
ISRI - Trascrizione	ALL'ECCELLENTISSIMA DUCHESSA, CLELIA SFORZA PALLAVICINO, QUESTO PIO RICORDO DEL COMPIANTO VESCOVO GIOVAN BATTISTA SCALABRINI OFFRE IL CANONICO CAMILLO MANGOT DEVOTO RICONOSCENTE 3 SETTEMBRE 1905
NSC - Notizie storico-critiche	Tipologia assai diffusa a partire dagli inizi del XIX secolo, quando venivano realizzati oggetti analoghi in filigrana d'oro e d'argento. Nel nostro reliquiario il materiale più nobile è stato sostituito dalla carta dorata secondo un uso che si diffonde dalla metà del XIX secolo. Questa sorta di ricami di paglia risulta particolarmente diffusa nell'area napoletana e rappresenta un tipo di produzione artigianale proveniente da monasteri femminili, a cui si dovrebbe ricondurre anche il reliquiario di Castelnovo. L'oggetto probabilmente apparteneva al Vescovo di Piacenza, monsignore Scalabrini, poi venuto in possesso del canonico Mangot che ne ha fatto dono alla marchesa Clelia Fogliani.
TU - CONDIZIONE GIURIDICA E VINCOLI	
CDG - CONDIZIONE GIURIDICA	
CDGG - Indicazione generica	proprietà Ente pubblico non territoriale
CDGS - Indicazione specifica	Istituto di studi superiori "G. Toniolo"
DO - FONTI E DOCUMENTI DI RIFERIMENTO	
FTA - DOCUMENTAZIONE FOTOGRAFICA	
FTAX - Genere	documentazione allegata
FTAP - Tipo	fotografia b/n
FTAN - Codice identificativo	SBAS PR 103044
AD - ACCESSO AI DATI	
ADS - SPECIFICHE DI ACCESSO AI DATI	
ADSP - Profilo di accesso	1
ADSM - Motivazione	scheda contenente dati liberamente accessibili
CM - COMPILAZIONE	
CMP - COMPILAZIONE	
CMPD - Data	1995
CMPN - Nome	Piccirilli D.
FUR - Funzionario responsabile	Ceschi Lavagetto P.

RVM - TRASCRIZIONE PER INFORMATIZZAZIONE

RVMD - Data	1998
--------------------	------

RVMN - Nome	Viola J.
--------------------	----------

AGG - AGGIORNAMENTO - REVISIONE

AGGD - Data	2006
--------------------	------

AGGN - Nome	ARTPAST/ TAI
--------------------	--------------

AGGF - Funzionario responsabile	NR (recupero pregresso)
--	-------------------------