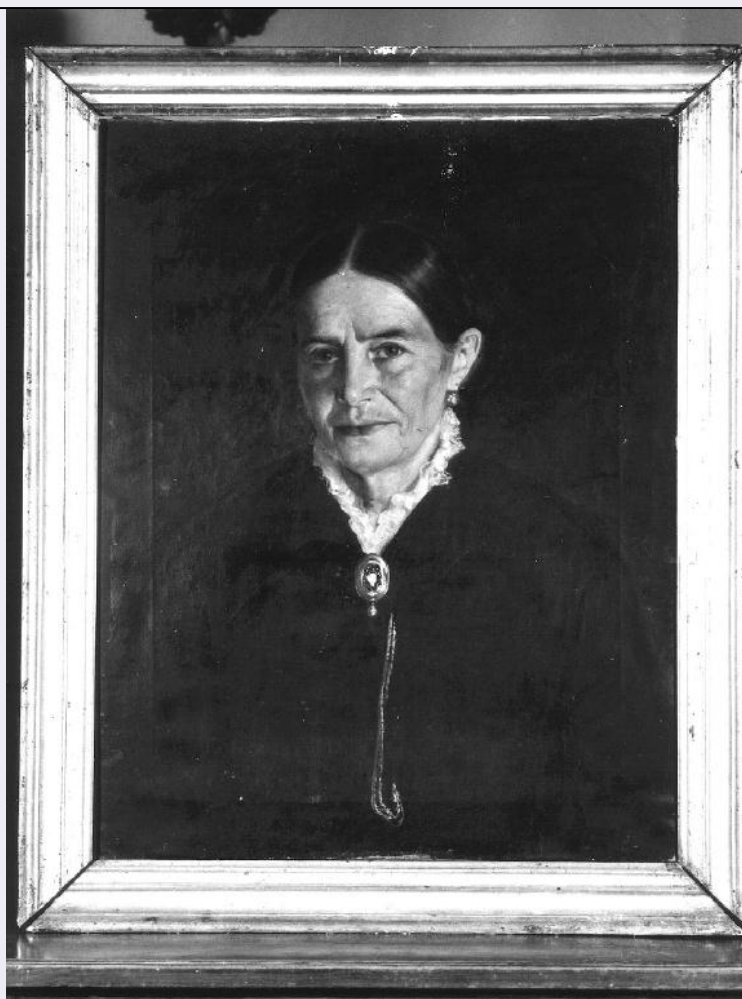


SCHEDA



CD - CODICI

TSK - Tipo scheda	OA
LIR - Livello ricerca	C
NCT - CODICE UNIVOCO	
NCTR - Codice regione	08
NCTN - Numero catalogo generale	00259843
ESC - Ente schedatore	S36 (L. 145/92)
ECP - Ente competente	S36

OG - OGGETTO

OGT - OGGETTO	
OGTD - Definizione	dipinto
SGT - SOGGETTO	
SGTI - Identificazione	figura femminile

LC - LOCALIZZAZIONE GEOGRAFICO-AMMINISTRATIVA

PVC - LOCALIZZAZIONE GEOGRAFICO-AMMINISTRATIVA ATTUALE	
PVCS - Stato	Italia
PVCR - Regione	Emilia Romagna
PVCP - Provincia	PC
PVCC - Comune	Alseno

PVCL - Località	Castelnuovo Fogliani
LDC - COLLOCAZIONE SPECIFICA	
LDCT - Tipologia	palazzo
LDCN - Denominazione	Palazzo Fogliani
LDCC - Complesso monumentale di appartenenza	Palazzo Fogliani
LDCU - Denominazione spazio viabilistico	NR (recupero pregresso)
LDCS - Specifiche	stanza adiacente alla camera della Duchessa
DT - CRONOLOGIA	
DTZ - CRONOLOGIA GENERICA	
DTZG - Secolo	sec. XIX
DTZS - Frazione di secolo	fine
DTS - CRONOLOGIA SPECIFICA	
DTSI - Da	1890
DTSF - A	1899
DTM - Motivazione cronologia	analisi stilistica
DTM - Motivazione cronologia	contesto
AU - DEFINIZIONE CULTURALE	
ATB - AMBITO CULTURALE	
ATBD - Denominazione	ambito emiliano
ATBM - Motivazione dell'attribuzione	analisi stilistica
MT - DATI TECNICI	
MTC - Materia e tecnica	tela/ pittura a olio
MTC - Materia e tecnica	legno/ doratura
MIS - MISURE	
MISV - Varie	larghezza cornice 63
CO - CONSERVAZIONE	
STC - STATO DI CONSERVAZIONE	
STCC - Stato di conservazione	discreto
STCS - Indicazioni specifiche	sollevamenti di colore, sconnessioni e cadute di doratura nella cornice
DA - DATI ANALITICI	
DES - DESCRIZIONE	
DESO - Indicazioni sull'oggetto	Dipinto raffigurante una donna a mezzo busto su fondo scuro con il volto girato. Abito scuro, leggera camicia bianca, orecchini e una lunga catena dorata che sostiene un medaglione. Capelli scuri aderenti alla testa.
DESI - Codifica Iconclass	NR (recupero pregresso)
DESS - Indicazioni sul soggetto	NR (recupero pregresso)
	Dipinto che si rifà alla tradizione ritrattistica di ispirazione fotografica

NSC - Notizie storico-critiche

che trovò numerosi fautori nella seconda metà dell'Ottocento e si esprime con forme salde e nitide ed un notevole interesse per il dettaglio. Le soluzioni luministiche sembrano riferirsi ad una tradizione di ambito settentrionale, forse lombardo, anche per la resa definita del volto che emerge dal fondo scuro ed indistinto. Soluzioni analoghe, con figure emergenti dalla penombra, le sperimentava a Milano Cesare Tallone. Una certa somiglianza con un ritratto di uomo a mezzo busto firmato L. Beltrandi, induce ad attribuire il dipinto, in via del tutto ipotetica, al medesimo pittore.

TU - CONDIZIONE GIURIDICA E VINCOLI**CDG - CONDIZIONE GIURIDICA****CDGG - Indicazione generica**

proprietà Ente pubblico non territoriale

CDGS - Indicazione specifica

Istituto di studi superiori "G. Toniolo"

DO - FONTI E DOCUMENTI DI RIFERIMENTO**FTA - DOCUMENTAZIONE FOTOGRAFICA****FTAX - Genere**

documentazione allegata

FTAP - Tipo

fotografia b/n

FTAN - Codice identificativo

SBAS PR 98948

AD - ACCESSO AI DATI**ADS - SPECIFICHE DI ACCESSO AI DATI****ADSP - Profilo di accesso**

1

ADSM - Motivazione

scheda contenente dati liberamente accessibili

CM - COMPILAZIONE**CMP - COMPILAZIONE****CMPD - Data**

1995

CMPN - Nome

Piccirilli D.

CMPN - Nome

Veneziani M.

FUR - Funzionario responsabile

Ceschi Lavagetto P.

RVM - TRASCRIZIONE PER INFORMATIZZAZIONE**RVMD - Data**

1998

RVMN - Nome

Viola J.

AGG - AGGIORNAMENTO - REVISIONE**AGGD - Data**

2006

AGGN - Nome

ARTPAST/ TAI

AGGF - Funzionario responsabile

NR (recupero pregresso)