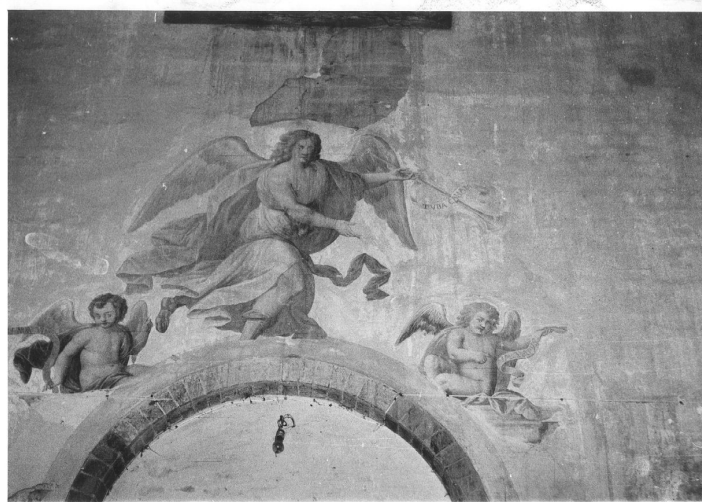


SCHEDA



CD - CODICI

| | |
|---------------------------------|-----------------|
| TSK - Tipo scheda | OA |
| LIR - Livello ricerca | C |
| NCT - CODICE UNIVOCO | |
| NCTR - Codice regione | 08 |
| NCTN - Numero catalogo generale | 00111349 |
| ESC - Ente schedatore | S36 (L. 145/92) |
| ECP - Ente competente | S36 |

OG - OGGETTO

OGT - OGGETTO

OGTD - Definizione dipinto

SGT - SOGGETTO

SGTI - Identificazione Angelo con simbolo della resurrezione dei morti; tromba e putti

LC - LOCALIZZAZIONE GEOGRAFICO-AMMINISTRATIVA

PVC - LOCALIZZAZIONE GEOGRAFICO-AMMINISTRATIVA ATTUALE

| | |
|------------------|----------------|
| PVCS - Stato | Italia |
| PVCR - Regione | Emilia Romagna |
| PVCP - Provincia | PC |
| PVCC - Comune | Alseno |

LDC - COLLOCAZIONE SPECIFICA

DT - CRONOLOGIA

DTZ - CRONOLOGIA GENERICA

| | |
|---------------------------|--------------|
| DTZG - Secolo | sec. XVIII |
| DTZS - Frazione di secolo | seconda metà |

DTS - CRONOLOGIA SPECIFICA

| | |
|-----------|------|
| DTSI - Da | 1750 |
| DTSF - A | 1799 |

| | |
|---|--|
| DTM - Motivazione cronologia | analisi stilistica |
| DTM - Motivazione cronologia | contesto |
| AU - DEFINIZIONE CULTURALE | |
| ATB - AMBITO CULTURALE | |
| ATBD - Denominazione | ambito lombardo |
| ATBM - Motivazione dell'attribuzione | analisi stilistica |
| MT - DATI TECNICI | |
| MTC - Materia e tecnica | intonaco/ pittura a fresco |
| MIS - MISURE | |
| MISR - Mancanza | MNR |
| CO - CONSERVAZIONE | |
| STC - STATO DI CONSERVAZIONE | |
| STCC - Stato di conservazione | buono |
| RS - RESTAURI | |
| RST - RESTAURI | |
| RSTD - Data | 1996 |
| RSTE - Ente responsabile | SBAA BO |
| RSTN - Nome operatore | Ditta Quattoli (PC) |
| DA - DATI ANALITICI | |
| DES - DESCRIZIONE | |
| DESO - Indicazioni sull'oggetto | Dipinto murale |
| DESI - Codifica Iconclass | NR (recupero pregresso) |
| DESS - Indicazioni sul soggetto | Figure: Angelo; putti. Attributi: (angelo) tromba; cartiglio. Attributi: (putti) cartigli. |
| ISR - ISCRIZIONI | |
| ISRC - Classe di appartenenza | sacra |
| ISRL - Lingua | latino |
| ISRS - Tecnica di scrittura | a pennello |
| ISRT - Tipo di caratteri | lettere capitali |
| ISRP - Posizione | cartiglio angelo |
| ISRI - Trascrizione | TUBA CANAM |
| ISR - ISCRIZIONI | |
| ISRC - Classe di appartenenza | sacra |
| ISRL - Lingua | latino |
| ISRS - Tecnica di scrittura | a pennello |
| ISRT - Tipo di caratteri | lettere capitali |
| ISRP - Posizione | cartigli putti |
| ISRI - Trascrizione | IUSTI NON TIMETE/ VAE IMPYS. |
| | Il dipinto da associarsi a quello sopra la porta della sagrestia nel |

NSC - Notizie storico-critiche

transetto destro, recentemete riportato in luce, presenta affinità stilistiche con le decorazioni a finta architettura che decorano la parete esterna delle cappelle minori del transetto (si confrontino in particolare i putti). L'evidente derivazione iconografica da tipologie stilistiche rinvenibili nella pittura lombarda del XVI secolo, fa supporre che si tratti di un lavoro attribuibile a maestranze provenienti da tale territorio. Poichè inoltre sappiamo che le cappelle furono ristrutturate nel 1768, possiamo assumere la data come termine post quem anche per questi dipinti.

TU - CONDIZIONE GIURIDICA E VINCOLI**CDG - CONDIZIONE GIURIDICA****CDGG - Indicazione generica**

proprietà Ente religioso cattolico

DO - FONTI E DOCUMENTI DI RIFERIMENTO**FTA - DOCUMENTAZIONE FOTOGRAFICA****FTAX - Genere**

documentazione allegata

FTAP - Tipo

fotografia b/n

FTAN - Codice identificativo

SBAS PR 10391

FTA - DOCUMENTAZIONE FOTOGRAFICA**FTAX - Genere**

documentazione allegata

FTAP - Tipo

fotografia b/n

FTA - DOCUMENTAZIONE FOTOGRAFICA**FTAX - Genere**

documentazione allegata

FTAP - Tipo

diapositiva colore

AD - ACCESSO AI DATI**ADS - SPECIFICHE DI ACCESSO AI DATI****ADSP - Profilo di accesso**

3

ADSM - Motivazione

scheda di bene non adeguatamente sorvegliabile

CM - COMPILAZIONE**CMP - COMPILAZIONE****CMPD - Data**

1973

CMPN - Nome

Bernini G. P.

FUR - Funzionario responsabile

Ceschi Lavagetto P.

RVM - TRASCRIZIONE PER INFORMATIZZAZIONE**RVMD - Data**

1997

RVMN - Nome

Cavalca C.

AGG - AGGIORNAMENTO - REVISIONE**AGGD - Data**

1997

AGGN - Nome

Cavalca C.

AGGF - Funzionario responsabile

NR (recupero pregresso)

AGG - AGGIORNAMENTO - REVISIONE**AGGD - Data**

2006

AGGN - Nome

ARTPAST/ TAI

**AGGF - Funzionario
responsabile**

NR (recupero pregresso)

AN - ANNOTAZIONI