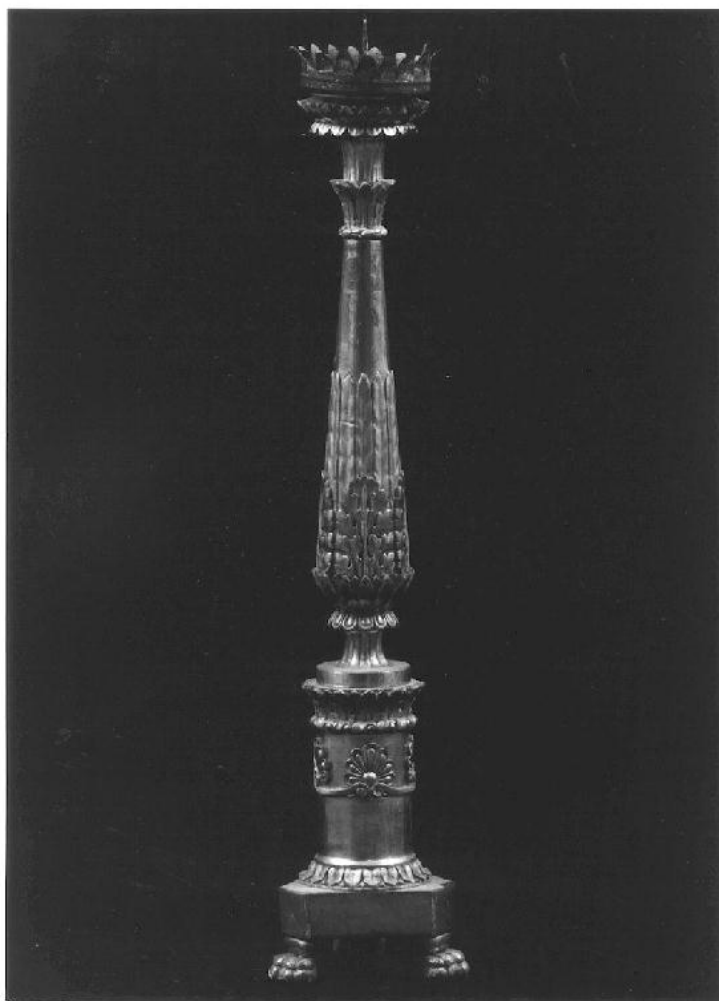


# SCHEDA



## CD - CODICI

TSK - Tipo scheda OA

LIR - Livello ricerca C

### NCT - CODICE UNIVOCO

NCTR - Codice regione 08

NCTN - Numero catalogo generale 00237217

ESC - Ente schedatore S36

ECP - Ente competente S36

## OG - OGGETTO

### OGT - OGGETTO

OGTD - Definizione candelabro

## LC - LOCALIZZAZIONE GEOGRAFICO-AMMINISTRATIVA

### PVC - LOCALIZZAZIONE GEOGRAFICO-AMMINISTRATIVA ATTUALE

PVCS - Stato Italia

PVCR - Regione Emilia Romagna

PVCP - Provincia PC

PVCC - Comune Bobbio

### LDC - COLLOCAZIONE SPECIFICA

**DT - CRONOLOGIA****DTZ - CRONOLOGIA GENERICA**

**DTZG - Secolo** sec. XIX

**DTS - CRONOLOGIA SPECIFICA**

**DTSI - Da** 1800

**DTSV - Validità** ca.

**DTSF - A** 1899

**DTSL - Validità** ca.

**DTM - Motivazione cronologia** NR (recupero pregresso)

**AU - DEFINIZIONE CULTURALE****ATB - AMBITO CULTURALE**

**ATBD - Denominazione** manifattura lombardo-emiliana

**ATBM - Motivazione dell'attribuzione** NR (recupero pregresso)

**MT - DATI TECNICI**

**MTC - Materia e tecnica** legno/ intaglio/ pittura

**MIS - MISURE**

**MISA - Altezza** 54

**MISL - Larghezza** 12

**CO - CONSERVAZIONE****STC - STATO DI CONSERVAZIONE**

**STCC - Stato di conservazione** NR (recupero pregresso)

**RS - RESTAURI****RST - RESTAURI**

**RSTD - Data** 1988

**RSTN - Nome operatore** Bani R.

**RSTR - Ente finanziatore** Parrocchia più contributi statali

**DA - DATI ANALITICI****DES - DESCRIZIONE**

**DESO - Indicazioni sull'oggetto** Il candelabro poggia su di un basso basamento, a sezione triangolare, impostato su zampe leonine. Il fusto si compone di un corpo inferiore a sezione cilindrica, che si raccorda mediante una gola ad un balaustro rastremato verso il basso con, in basso, un decoro a foglie di acanto. In alto gocciolatoio, piattello e puntale.

**DESI - Codifica Iconclass** NR (recupero pregresso)

**DESS - Indicazioni sul soggetto** NR (recupero pregresso)

**NSC - Notizie storico-critiche** Si tratta di un pezzo dai modi abbastanza generici che può essere facilmente ricondotto all'interno di una generica produzione ottocentesca.

**TU - CONDIZIONE GIURIDICA E VINCOLI****CDG - CONDIZIONE GIURIDICA**

**CDGG - Indicazione generica** proprietà Ente religioso cattolico

**DO - FONTI E DOCUMENTI DI RIFERIMENTO****FTA - DOCUMENTAZIONE FOTOGRAFICA**

|                                     |                         |
|-------------------------------------|-------------------------|
| <b>FTAX - Genere</b>                | documentazione allegata |
| <b>FTAP - Tipo</b>                  | fotografia b/n          |
| <b>FTAN - Codice identificativo</b> | SBAS PR 80571           |

**AD - ACCESSO AI DATI****ADS - SPECIFICHE DI ACCESSO AI DATI**

|                                  |  |
|----------------------------------|--|
| <b>ADSP - Profilo di accesso</b> | 3  |
| <b>ADSM - Motivazione</b>        | scheda di bene non adeguatamente sorvegliabile |

**CM - COMPILAZIONE****CMP - COMPILAZIONE**

|                                       |                     |
|---------------------------------------|---------------------|
| <b>CMPD - Data</b>                    | 1993                |
| <b>CMPN - Nome</b>                    | Pizzo M.            |
| <b>FUR - Funzionario responsabile</b> | Ceschi Lavagetto P. |

**RVM - TRASCRIZIONE PER INFORMATIZZAZIONE**

|                    |            |
|--------------------|------------|
| <b>RVMD - Data</b> | 1998       |
| <b>RVMN - Nome</b> | Cometto L. |

**AGG - AGGIORNAMENTO - REVISIONE**

|  |                         |
|--|-------------------------|
| <b>AGGD - Data</b>                     | 2006                    |
| <b>AGGN - Nome</b>                     | ARTPAST/ TAI            |
| <b>AGGF - Funzionario responsabile</b> | NR (recupero pregresso) |