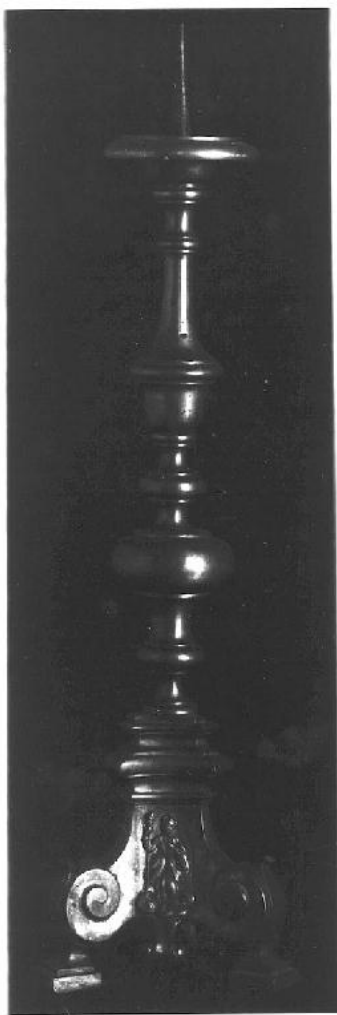


# SCHEDA



## CD - CODICI

TSK - Tipo scheda OA

LIR - Livello ricerca C

### NCT - CODICE UNIVOCO

NCTR - Codice regione 08

NCTN - Numero catalogo generale 00237218

ESC - Ente schedatore S36

ECP - Ente competente S36

## OG - OGGETTO

### OGT - OGGETTO

OGTD - Definizione candelabro

### QNT - QUANTITA'

QNTN - Numero 6

## LC - LOCALIZZAZIONE GEOGRAFICO-AMMINISTRATIVA

### PVC - LOCALIZZAZIONE GEOGRAFICO-AMMINISTRATIVA ATTUALE

PVCS - Stato Italia

PVCR - Regione Emilia Romagna

PVCP - Provincia PC

<b>PVCC - Comune</b>	Bobbio
<b>LDC - COLLOCAZIONE SPECIFICA</b>	
<b>DT - CRONOLOGIA</b>	
<b>DTZ - CRONOLOGIA GENERICA</b>	
<b>DTZG - Secolo</b>	sec. XIX
<b>DTS - CRONOLOGIA SPECIFICA</b>	
<b>DTSI - Da</b>	1800
<b>DTSV - Validità</b>	ca.
<b>DTSF - A</b>	1899
<b>DTSL - Validità</b>	ca.
<b>DTM - Motivazione cronologia</b>	NR (recupero pregresso)
<b>AU - DEFINIZIONE CULTURALE</b>	
<b>ATB - AMBITO CULTURALE</b>	
<b>ATBD - Denominazione</b>	manifattura emiliana
<b>ATBM - Motivazione dell'attribuzione</b>	NR (recupero pregresso)
<b>MT - DATI TECNICI</b>	
<b>MTC - Materia e tecnica</b>	lega metallica
<b>MIS - MISURE</b>	
<b>MISA - Altezza</b>	61
<b>MISL - Larghezza</b>	19
<b>CO - CONSERVAZIONE</b>	
<b>STC - STATO DI CONSERVAZIONE</b>	
<b>STCC - Stato di conservazione</b>	buono
<b>RS - RESTAURI</b>	
<b>RST - RESTAURI</b>	
<b>RSTD - Data</b>	1988
<b>RSTN - Nome operatore</b>	Bani R.
<b>RSTR - Ente finanziatore</b>	Parrocchia più contributi statali
<b>DA - DATI ANALITICI</b>	
<b>DES - DESCRIZIONE</b>	
<b>DESO - Indicazioni sull'oggetto</b>	Il candelabro poggia su una base a sezione triangolare con, nella specchiatura centrale, la figura di un santo. Volute angolari. Il fusto si compone mediante una serie di gole e nodi, lisci. Piattello e puntale.
<b>DESI - Codifica Iconclass</b>	NR (recupero pregresso)
<b>DESS - Indicazioni sul soggetto</b>	NR (recupero pregresso)
<b>NSC - Notizie storico-critiche</b>	Si tratta di un pezzo abbastanza generico che può essere riferito ad una produzione locale di epoca ottocentesca.
<b>TU - CONDIZIONE GIURIDICA E VINCOLI</b>	
<b>CDG - CONDIZIONE GIURIDICA</b>	
<b>CDGG - Indicazione generica</b>	proprietà Ente religioso cattolico

**DO - FONTI E DOCUMENTI DI RIFERIMENTO****FTA - DOCUMENTAZIONE FOTOGRAFICA**

<b>FTAX - Genere</b>	documentazione allegata
<b>FTAP - Tipo</b>	fotografia b/n
<b>FTAN - Codice identificativo</b>	SBAS PR 80672

**AD - ACCESSO AI DATI****ADS - SPECIFICHE DI ACCESSO AI DATI**

<b>ADSP - Profilo di accesso</b>	3
<b>ADSM - Motivazione</b>	scheda di bene non adeguatamente sorvegliabile

**CM - COMPILAZIONE****CMP - COMPILAZIONE**

<b>CMPD - Data</b>	1993
<b>CMPN - Nome</b>	Pizzo M.
<b>FUR - Funzionario responsabile</b>	Ceschi Lavagetto P.

**RVM - TRASCRIZIONE PER INFORMATIZZAZIONE**

<b>RVMD - Data</b>	1998
<b>RVMN - Nome</b>	Cometto L.

**AGG - AGGIORNAMENTO - REVISIONE**

<b>AGGD - Data</b>	2006
<b>AGGN - Nome</b>	ARTPAST/ TAI
<b>AGGF - Funzionario responsabile</b>	NR (recupero pregresso)