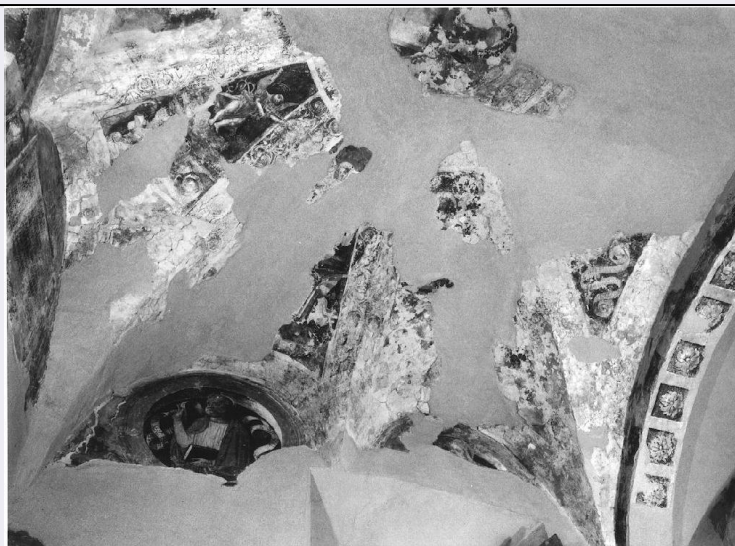


# SCHEDA



## CD - CODICI

TSK - Tipo scheda	OA
LIR - Livello ricerca	C
NCT - CODICE UNIVOCO	
NCTR - Codice regione	08
NCTN - Numero catalogo generale	00237717
ESC - Ente schedatore	S36
ECP - Ente competente	S36

## OG - OGGETTO

OGT - OGGETTO	
OGTD - Definizione	dipinto
SGT - SOGGETTO	
SGTI - Identificazione	Quattro Evangelisti

## LC - LOCALIZZAZIONE GEOGRAFICO-AMMINISTRATIVA

### PVC - LOCALIZZAZIONE GEOGRAFICO-AMMINISTRATIVA ATTUALE

PVCS - Stato	Italia
PVCR - Regione	Emilia Romagna
PVCP - Provincia	PC
PVCC - Comune	Bobbio

### LDC - COLLOCAZIONE SPECIFICA

## UB - UBICAZIONE E DATI PATRIMONIALI

UBO - Ubicazione originaria	OR
-----------------------------	----

## DT - CRONOLOGIA

### DTZ - CRONOLOGIA GENERICA

DTZG - Secolo	sec. XV
DTZS - Frazione di secolo	fine

### DTS - CRONOLOGIA SPECIFICA

<b>DTSI - Da</b>	1490
<b>DTSV - Validità</b>	ca.
<b>DTSF - A</b>	1499
<b>DTSL - Validità</b>	ca.
<b>DTM - Motivazione cronologia</b>	NR (recupero pregresso)
<b>AU - DEFINIZIONE CULTURALE</b>	
<b>ATB - AMBITO CULTURALE</b>	
<b>ATBD - Denominazione</b>	ambito lombardo
<b>ATBM - Motivazione dell'attribuzione</b>	analisi stilistica
<b>MT - DATI TECNICI</b>	
<b>MTC - Materia e tecnica</b>	intonaco/ pittura a fresco
<b>MIS - MISURE</b>	
<b>MISA - Altezza</b>	80
<b>MISL - Larghezza</b>	200
<b>MIST - Validità</b>	ca.
<b>CO - CONSERVAZIONE</b>	
<b>STC - STATO DI CONSERVAZIONE</b>	
<b>STCC - Stato di conservazione</b>	cattivo
<b>STCS - Indicazioni specifiche</b>	cadute di colore e tracce di ossidazione
<b>DA - DATI ANALITICI</b>	
<b>DES - DESCRIZIONE</b>	
<b>DESO - Indicazioni sull'oggetto</b>	Entro quattro oculi dipinti nei pennacchi della volta, sono raffigurati i quattro evangelisti (Luca e Giovanni sono interamente visibili mentre Matteo e Marco sono assai più lacunosi). Ogni evangelista tiene in mano un cartiglio che crea un elegante decoro sullo sfondo dell'oculo. Nella lunetta è invece rappresentato il simbolo corrispondente del tetramorfo. In una lunetta è posta una iscrizione dedicatoria entro un cartiglio.
<b>DESI - Codifica Iconclass</b>	NR (recupero pregresso)
<b>DESS - Indicazioni sul soggetto</b>	NR (recupero pregresso)
<b>ISR - ISCRIZIONI</b>	
<b>ISRC - Classe di appartenenza</b>	sacra
<b>ISRL - Lingua</b>	latino
<b>ISRS - Tecnica di scrittura</b>	NR (recupero pregresso)
<b>ISRP - Posizione</b>	sul cartiglio
<b>ISRI - Trascrizione</b>	"HIC EST ILLE QUI NOVI ET VETERIS/ TESTA(MEN)TI YDONEUS EST MEDIATOR/ ET G
<b>ISR - ISCRIZIONI</b>	
<b>ISRL - Lingua</b>	latino
<b>ISRS - Tecnica di scrittura</b>	NR (recupero pregresso)
<b>ISRP - Posizione</b>	sulla cornice dell'oculo della finestra

<b>ISRI - Trascrizione</b>	LO(RIO)SI AGNI DIGNUS OSTENSOR/ QUI D(EUM) SUUM NUNTIAR(E) MERUIT/ UNO (TE
<b>ISR - ISCRIZIONI</b>	
<b>ISRS - Tecnica di scrittura</b>	NR (recupero pregresso)
<b>ISRP - Posizione</b>	NR (recupero pregresso)
<b>ISRI - Trascrizione</b>	M)PORE ET VIDERE UNA EADEM/ Q(UE) SUE (N)ATIVITATIS ETATE ET NOVAS/ INCIPI
<b>ISR - ISCRIZIONI</b>	
<b>ISRS - Tecnica di scrittura</b>	NR (recupero pregresso)
<b>ISRP - Posizione</b>	NR (recupero pregresso)
<b>ISRI - Trascrizione</b>	E(N)S ET VETERAS CLUDENS DE/ PERS(ON)A (H)UIUS IOHANNIS EVANGELISTA/ TESTA
<b>ISR - ISCRIZIONI</b>	
<b>ISRS - Tecnica di scrittura</b>	NR (recupero pregresso)
<b>ISRP - Posizione</b>	NR (recupero pregresso)
<b>ISRI - Trascrizione</b>	TUR A DIEBUS IN QU(IBUS) IOHANNIS/ BAPTISTE REGNUM CELO(R) (um) (VI)IM PAT
<b>ISR - ISCRIZIONI</b>	
<b>ISRS - Tecnica di scrittura</b>	NR (recupero pregresso)
<b>ISRP - Posizione</b>	NR (recupero pregresso)
<b>ISRI - Trascrizione</b>	ITUR.
<b>ISR - ISCRIZIONI</b>	
<b>ISRS - Tecnica di scrittura</b>	NR (recupero pregresso)
<b>ISRP - Posizione</b>	NR (recupero pregresso)
<b>ISRI - Trascrizione</b>	...TA SACELL(UM)/ ... NIHIL
<b>NSC - Notizie storico-critiche</b>	<p>Questi affreschi con Evangelisti vennero eseguiti prima della sottostante Annunciazione il cui intonachino più volte si sovrappone a quello delle lunette ora considerate. Seppure i modi tenuti da questo ignoto frescante paiono in parte diversi rispetto a quelli della sottostante Annunciazione, pure è possibile notare una concordanza di fondo. Il punto di partenza delle due campagne decorative è sempre costituito dal Foppa. Ma mentre nell'Annunciazione il pittore sembra indulgere maggiormente nella descrittività delle capigliature, lumeggiate con intenti quasi calligrafici, qui i corpie i volumi sono resi grazie ad una solidità di costruzione che mira ad unificare le masse. In alcuni brani pittorici, come nelle figura dell'evangelista Giovanni, sembra di cogliere lo svolgersi di un medesimo idioma. Questo evangelista, con il mantello solcato da fitte scanalature parallele che rendono l'anatomia del braccio, pare costruito con un'attenzione assai simile a quella della Vergine Annunziata. Lo stesso scorcio prospettico degli occhi sembra in qualche modo preludere alle più audaci costruzioni prospettiche della scena sottostante. La cappella sembrerebbe pertanto opera di una medesima composita maestranza che in un limitato arco di anni, sullo scendere del XV secolo, mostra un complesso stratificarsi di formazioni culturali che partendo dal Foppa, procedendo attraverso la lezione dei suoi allievi più diretti da Costantino di Vaprio a Giacomo Vismara, per arrivare alle nuove acquisizioni bramantesche.</p>

**CDG - CONDIZIONE GIURIDICA****CDGG - Indicazione  
generica**

proprietà Ente religioso cattolico

**DO - FONTI E DOCUMENTI DI RIFERIMENTO****FTA - DOCUMENTAZIONE FOTOGRAFICA****FTAX - Genere**

documentazione allegata

**FTAP - Tipo**

fotografia b/n

**FTAN - Codice identificativo**

SBAS PR 80768

**FTA - DOCUMENTAZIONE FOTOGRAFICA****FTAX - Genere**

documentazione allegata

**FTAP - Tipo**

fotografia b/n

**FTA - DOCUMENTAZIONE FOTOGRAFICA****FTAX - Genere**

documentazione allegata

**FTAP - Tipo**

fotografia b/n

**BIB - BIBLIOGRAFIA****BIBX - Genere**

bibliografia specifica

**BIBA - Autore**

Ceschi Lavagetto P.

**BIBD - Anno di edizione**

1982

**BIBN - V., pp., nn.**

pp. 239-141

**BIB - BIBLIOGRAFIA****BIBX - Genere**

bibliografia specifica

**BIBA - Autore**

Mazzini F.

**BIBD - Anno di edizione**

1965

**BIBN - V., pp., nn.**

pp. 458-467

**BIB - BIBLIOGRAFIA****BIBX - Genere**

bibliografia specifica

**BIBA - Autore**

Ceschi Lavagetto P.

**BIBD - Anno di edizione**

1982

**BIBN - V., pp., nn.**

pp. 113-114

**BIB - BIBLIOGRAFIA****BIBX - Genere**

bibliografia specifica

**BIBA - Autore**

Tosi M.

**BIBD - Anno di edizione**

1983

**BIBN - V., pp., nn.**

p. 105

**BIB - BIBLIOGRAFIA****BIBX - Genere**

bibliografia specifica

**BIBA - Autore**

Mandelli E.

**BIBD - Anno di edizione**

1990

**BIBN - V., pp., nn.**

pp. 83-93

**BIB - BIBLIOGRAFIA****BIBX - Genere**

bibliografia specifica

**BIBA - Autore**

Valenzano G./ Venturelli P.

**BIBD - Anno di edizione**

1991

**BIBN - V., pp., nn.**

p. 123

**AD - ACCESSO AI DATI****ADS - SPECIFICHE DI ACCESSO AI DATI****ADSP - Profilo di accesso**

3

**ADSM - Motivazione**

scheda di bene non adeguatamente sorvegliabile

**CM - COMPILAZIONE****CMP - COMPILAZIONE****CMPD - Data**

1993

**CMPN - Nome**

Pizzo M.

**FUR - Funzionario  
responsabile**

Ceschi Lavagetto P.

**RVM - TRASCRIZIONE PER INFORMATIZZAZIONE****RVMD - Data**

1998

**RVMN - Nome**

Cometto L.

**AGG - AGGIORNAMENTO - REVISIONE****AGGD - Data**

2006

**AGGN - Nome**

ARTPAST/ TAI

**AGGF - Funzionario  
responsabile**

NR (recupero pregresso)