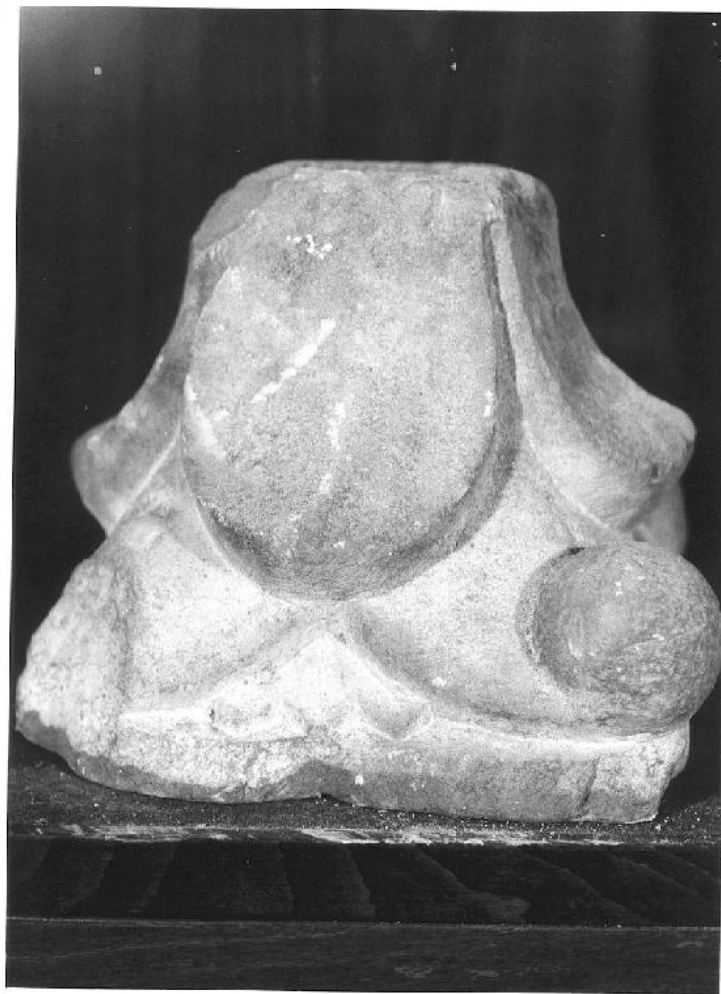


SCHEDA



CD - CODICI

TSK - Tipo scheda OA

LIR - Livello ricerca P

NCT - CODICE UNIVOCO

NCTR - Codice regione 08

NCTN - Numero catalogo generale 00260179

ESC - Ente schedatore S36

ECP - Ente competente S36

OG - OGGETTO

OGT - OGGETTO

OGTD - Definizione capitello

LC - LOCALIZZAZIONE GEOGRAFICO-AMMINISTRATIVA

PVC - LOCALIZZAZIONE GEOGRAFICO-AMMINISTRATIVA ATTUALE

PVCS - Stato Italia

PVCR - Regione Emilia Romagna

PVCP - Provincia PC

PVCC - Comune Bobbio

LDC - COLLOCAZIONE SPECIFICA

DT - CRONOLOGIA

DTZ - CRONOLOGIA GENERICA

DTZG - Secolo secc. XI/ XII

DTS - CRONOLOGIA SPECIFICA

DTSI - Da 1000

DTSV - Validità ca.

DTSF - A 1199

DTSL - Validità ca.

DTM - Motivazione cronologia NR (recupero pregresso)

AU - DEFINIZIONE CULTURALE

ATB - AMBITO CULTURALE

ATBD - Denominazione manifattura lombarda

ATBM - Motivazione dell'attribuzione NR (recupero pregresso)

MT - DATI TECNICI

MTC - Materia e tecnica pietra calcarea

MIS - MISURE

MISA - Altezza 21

MISL - Larghezza 23

MISS - Spessore 23

CO - CONSERVAZIONE

STC - STATO DI CONSERVAZIONE

STCC - Stato di conservazione NR (recupero pregresso)

DA - DATI ANALITICI

DES - DESCRIZIONE

DESO - Indicazioni sull'oggetto Il capitello si compone di una doppia serie di foglie acantiformi, lisce, larghe e spesse. Le superiori terminano con un ricciolo globulare.

DESI - Codifica Iconclass NR (recupero pregresso)

DESS - Indicazioni sul soggetto NR (recupero pregresso)

NSC - Notizie storico-critiche Questo capitello sembra recuperare moduli normali classici in una sintassi semplice ed efficace. E' quindi possibile allargare i confronti già stabiliti dalla Cochetti Pratesi per un'altra coppia di capitelli, con figure umane grottesche, mettendo in relazione anche questo pezzo con le tipologie decorative ed ornamentali della navata destra del Duomo di Piacenza. D'altra parte anche di recente la Segagni Malacart, ha individuato un nucleo di capitelli, all'interno delle collezioni del Museo bobienese, riferibili in qualche modo al XII secolo.

TU - CONDIZIONE GIURIDICA E VINCOLI

CDG - CONDIZIONE GIURIDICA

CDGG - Indicazione generica proprietà Ente religioso cattolico

DO - FONTI E DOCUMENTI DI RIFERIMENTO

FTA - DOCUMENTAZIONE FOTOGRAFICA

FTAX - Genere documentazione allegata

FTAP - Tipo	fotografia b/n
FTAN - Codice identificativo	SBAS PR 80413
FTA - DOCUMENTAZIONE FOTOGRAFICA	
FTAX - Genere	documentazione allegata
FTAP - Tipo	fotografia b/n
FTA - DOCUMENTAZIONE FOTOGRAFICA	
FTAX - Genere	documentazione allegata
FTAP - Tipo	fotografia b/n
FTA - DOCUMENTAZIONE FOTOGRAFICA	
FTAX - Genere	documentazione allegata
FTAP - Tipo	fotografia b/n
FTA - DOCUMENTAZIONE FOTOGRAFICA	
FTAX - Genere	documentazione allegata
FTAP - Tipo	fotografia b/n
FTA - DOCUMENTAZIONE FOTOGRAFICA	
FTAX - Genere	documentazione allegata
FTAP - Tipo	fotografia b/n
BIB - BIBLIOGRAFIA	
BIBX - Genere	bibliografia specifica
BIBA - Autore	Alcuni frammenti
BIBD - Anno di edizione	1933
BIBN - V., pp., nn.	pp. 46-47
BIB - BIBLIOGRAFIA	
BIBX - Genere	bibliografia specifica
BIBA - Autore	Balducci L.
BIBD - Anno di edizione	1936
BIBN - V., pp., nn.	p. 9
BIB - BIBLIOGRAFIA	
BIBX - Genere	bibliografia specifica
BIBA - Autore	Fabretti G.
BIBD - Anno di edizione	1962
BIBN - V., pp., nn.	p. 12
BIB - BIBLIOGRAFIA	
BIBX - Genere	bibliografia specifica
BIBA - Autore	Tosi M.
BIBD - Anno di edizione	1983
BIBN - V., pp., nn.	p. 83
BIB - BIBLIOGRAFIA	
BIBX - Genere	bibliografia specifica
BIBA - Autore	Cochetti Pratesi L.
BIBD - Anno di edizione	1984
BIBN - V., pp., nn.	v. II, pp. 605, 621

BIB - BIBLIOGRAFIA

BIBX - Genere	bibliografia specifica
BIBA - Autore	Segagni Malacart A.
BIBD - Anno di edizione	1987
BIBN - V., pp., nn.	v. II, pp. 373-406

BIB - BIBLIOGRAFIA

BIBX - Genere	bibliografia specifica
BIBA - Autore	Segagni Malacart A.
BIBD - Anno di edizione	1992
BIBN - V., pp., nn.	v. III, pp. 539-543

BIB - BIBLIOGRAFIA

BIBX - Genere	bibliografia specifica
BIBA - Autore	Cassanelli R.
BIBD - Anno di edizione	1991
BIBN - V., pp., nn.	v. I, p. 529

AD - ACCESSO AI DATI**ADS - SPECIFICHE DI ACCESSO AI DATI**

ADSP - Profilo di accesso	3
ADSM - Motivazione	scheda di bene non adeguatamente sorvegliabile

CM - COMPILAZIONE**CMP - COMPILAZIONE**

CMPD - Data	1995
CMPN - Nome	Pizzo M.
FUR - Funzionario responsabile	Ceschi Lavagetto P.

AGG - AGGIORNAMENTO - REVISIONE

AGGD - Data	2006
AGGN - Nome	ARTPAST/ TAI
AGGF - Funzionario responsabile	NR (recupero pregresso)