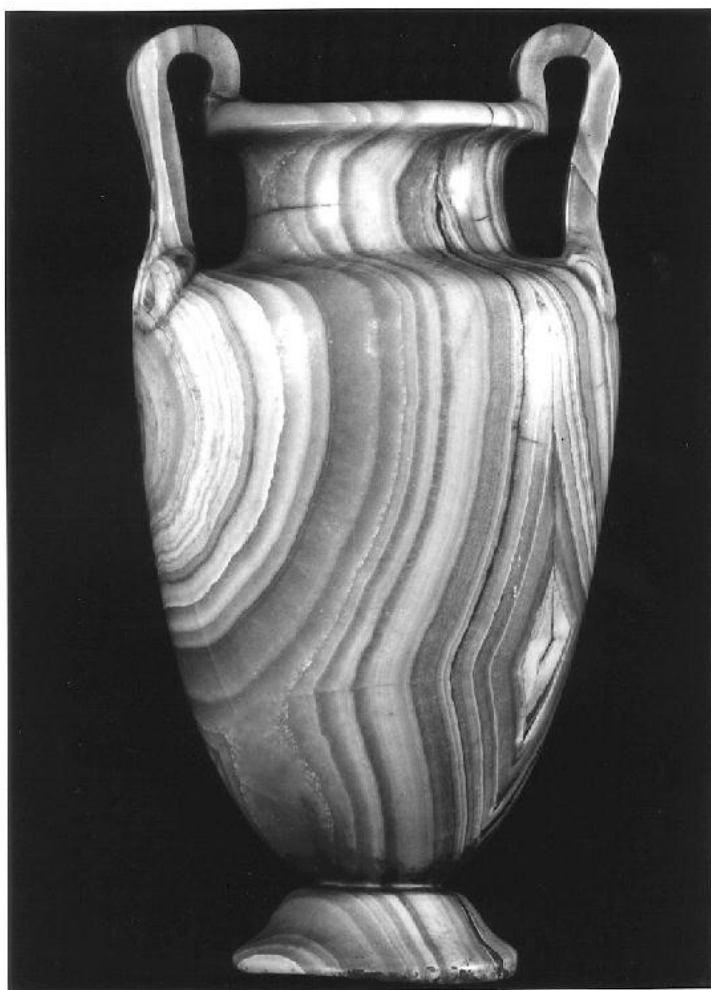


# SCHEDA



## CD - CODICI

TSK - Tipo scheda OA

LIR - Livello ricerca P

### NCT - CODICE UNIVOCO

NCTR - Codice regione 08

NCTN - Numero catalogo  
generale 00260198

ESC - Ente schedatore S36

ECP - Ente competente S36

## OG - OGGETTO

### OGT - OGGETTO

OGTD - Definizione idria

## LC - LOCALIZZAZIONE GEOGRAFICO-AMMINISTRATIVA

### PVC - LOCALIZZAZIONE GEOGRAFICO-AMMINISTRATIVA ATTUALE

PVCS - Stato Italia

PVCR - Regione Emilia Romagna

PVCP - Provincia PC

PVCC - Comune Bobbio

### LDC - COLLOCAZIONE SPECIFICA

## DT - CRONOLOGIA

### DTZ - CRONOLOGIA GENERICA

DTZG - Secolo secc. III/ IV

### DTS - CRONOLOGIA SPECIFICA

DTSI - Da 0200

DTSV - Validità ca.

DTSF - A 0399

DTSL - Validità ca.

DTM - Motivazione cronologia NR (recupero pregresso)

## AU - DEFINIZIONE CULTURALE

### ATB - AMBITO CULTURALE

ATBD - Denominazione ambito italiano

ATBM - Motivazione dell'attribuzione NR (recupero pregresso)

## MT - DATI TECNICI

MTC - Materia e tecnica alabastro

### MIS - MISURE

MISA - Altezza 58

MISL - Larghezza 20

MIST - Validità ca.

## CO - CONSERVAZIONE

### STC - STATO DI CONSERVAZIONE

STCC - Stato di conservazione NR (recupero pregresso)

## DA - DATI ANALITICI

### DES - DESCRIZIONE

DESO - Indicazioni sull'oggetto

L'idria è armonicamente modellata con il labbro della bocca leggermente ripiegato verso il basso. Il collo, basso e ansato, è affiancato da due manici a volute che si impostano sulla spalla della pancia dell'idria mediante due raffinati riccioli. Il piede è a base circolare.

DESI - Codifica Iconclass NR (recupero pregresso)

DESS - Indicazioni sul soggetto NR (recupero pregresso)

NSC - Notizie storico-critiche

Questa idria di alabastro venne donata al monastero di San Colombano nel 1206 da Papa Innocenzo III, era stata reimpiegata come reliquiario (Nuvolone, 1980). Venne quindi notata e descritta da fra Salimbene nel 1249 durante la sua breve permanenza nel monastero (Tosi, 1983). Rimase quindi a far parte della dotazione della chiesa fino agli inizi del XIX secolo quando fu depredata dalle truppe napoleoniche che la trasferirono a Valenza, presso la famiglia Taroni. Ritornò a Bobbio nella prima metà dell'800 ad opera del vescovo Giannelli e mediante l'intermediazione del re Carlo Alberto (Monaco). Incerta è la sua datazione. La tradizione agiografica locale l'ha voluta mettere in relazione con il miracolo delle nozze di Cana, ma si tratta sicuramente di ipotesi suggestive quanto infondate (Ricci). Monaco (1936) ha ravvisato delle possibili somiglianze tra questo pezzo ed altre idrie conservate a Caorle, Torcello, Pisa e Ravenna: tutti questi pezzi

riconducibili in qualche modo all'età di Alessandro Severo (III secolo). Il Fabretti (1962) ha invece messo in relazione questo vaso di alabastro con un'urna cineraria, di epoca tardo imperiale o ellenistica, trovata a Roma nel 1777 e conservata nei Musei Vaticani.

## TU - CONDIZIONE GIURIDICA E VINCOLI

### CDG - CONDIZIONE GIURIDICA

**CDGG - Indicazione generica**

proprietà Ente religioso cattolico

## DO - FONTI E DOCUMENTI DI RIFERIMENTO

### FTA - DOCUMENTAZIONE FOTOGRAFICA

**FTAX - Genere**

documentazione allegata

**FTAP - Tipo**

fotografia b/n

**FTAN - Codice identificativo**

SBAS PR 57234

### BIB - BIBLIOGRAFIA

**BIBX - Genere**

bibliografia specifica

**BIBA - Autore**

Rebolini C.

**BIBD - Anno di edizione**

1928

**BIBN - V., pp., nn.**

p. 191

### BIB - BIBLIOGRAFIA

**BIBX - Genere**

bibliografia specifica

**BIBA - Autore**

Ricci C.

**BIBD - Anno di edizione**

1931

**BIBN - V., pp., nn.**

pp. 110-113

### BIB - BIBLIOGRAFIA

**BIBX - Genere**

bibliografia specifica

**BIBA - Autore**

Monaco G.

**BIBD - Anno di edizione**

1936

**BIBN - V., pp., nn.**

v. I, p. 101-102

### BIB - BIBLIOGRAFIA

**BIBX - Genere**

bibliografia specifica

**BIBA - Autore**

Monaco G.

**BIBD - Anno di edizione**

1951

**BIBN - V., pp., nn.**

p. 139

### BIB - BIBLIOGRAFIA

**BIBX - Genere**

bibliografia specifica

**BIBA - Autore**

Fabretti G.

**BIBD - Anno di edizione**

1962

**BIBN - V., pp., nn.**

p. 15

### BIB - BIBLIOGRAFIA

**BIBX - Genere**

bibliografia specifica

**BIBA - Autore**

Mandelli E.

**BIBD - Anno di edizione**

1962

**BIBN - V., pp., nn.**

p. 36

### BIB - BIBLIOGRAFIA

<b>BIBX - Genere</b>	bibliografia specifica
<b>BIBA - Autore</b>	Nuvolone F. G.
<b>BIBD - Anno di edizione</b>	1980
<b>BIBN - V., pp., nn.</b>	pp. 100-102
<b>BIB - BIBLIOGRAFIA</b>	
<b>BIBX - Genere</b>	bibliografia specifica
<b>BIBA - Autore</b>	Tosi M.
<b>BIBD - Anno di edizione</b>	1980
<b>BIBN - V., pp., nn.</b>	p. 30
<b>BIB - BIBLIOGRAFIA</b>	
<b>BIBX - Genere</b>	bibliografia specifica
<b>BIBA - Autore</b>	Tosi M.
<b>BIBD - Anno di edizione</b>	1983
<b>BIBN - V., pp., nn.</b>	p. 78
<b>BIB - BIBLIOGRAFIA</b>	
<b>BIBX - Genere</b>	bibliografia specifica
<b>BIBA - Autore</b>	Valenzano G./ Venturelli P.
<b>BIBD - Anno di edizione</b>	1991
<b>BIBN - V., pp., nn.</b>	p. 122
<b>BIB - BIBLIOGRAFIA</b>	
<b>BIBX - Genere</b>	bibliografia specifica
<b>BIBA - Autore</b>	Segagni Malacart A.
<b>BIBD - Anno di edizione</b>	1992
<b>BIBN - V., pp., nn.</b>	v. III, p. 537
<b>AD - ACCESSO AI DATI</b>	
<b>ADS - SPECIFICHE DI ACCESSO AI DATI</b>	
<b>ADSP - Profilo di accesso</b>	3
<b>ADSM - Motivazione</b>	scheda di bene non adeguatamente sorvegliabile
<b>CM - COMPILAZIONE</b>	
<b>CMP - COMPILAZIONE</b>	
<b>CMPD - Data</b>	1995
<b>CMPN - Nome</b>	Pizzo M.
<b>FUR - Funzionario responsabile</b>	Ceschi Lavagetto P.
<b>AGG - AGGIORNAMENTO - REVISIONE</b>	
<b>AGGD - Data</b>	2006
<b>AGGN - Nome</b>	ARTPAST/ TAI
<b>AGGF - Funzionario responsabile</b>	NR (recupero pregresso)