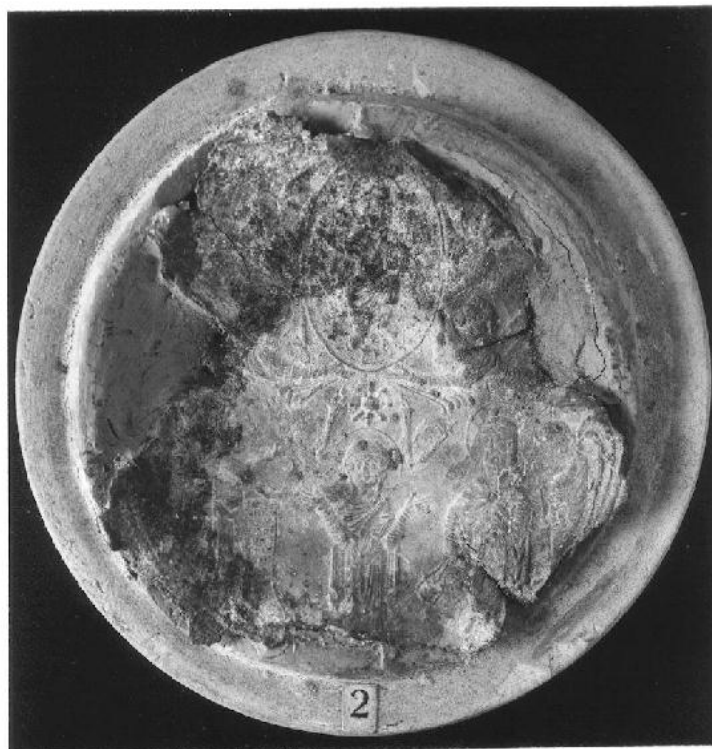


# SCHEDA



## CD - CODICI

TSK - Tipo scheda OA

LIR - Livello ricerca P

### NCT - CODICE UNIVOCO

NCTR - Codice regione 08

NCTN - Numero catalogo generale 00260214

ESC - Ente schedatore S36

ECP - Ente competente S36

## OG - OGGETTO

### OGT - OGGETTO

OGTD - Definizione ampolla

OGTV - Identificazione frammento

## LC - LOCALIZZAZIONE GEOGRAFICO-AMMINISTRATIVA

### PVC - LOCALIZZAZIONE GEOGRAFICO-AMMINISTRATIVA ATTUALE

PVCS - Stato Italia

PVCR - Regione Emilia Romagna

PVCP - Provincia PC

PVCC - Comune Bobbio

**LDC - COLLOCAZIONE SPECIFICA****DT - CRONOLOGIA****DTZ - CRONOLOGIA GENERICA**

<b>DTZG - Secolo</b>	sec. VI
<b>DTZS - Frazione di secolo</b>	seconda metà

**DTS - CRONOLOGIA SPECIFICA**

<b>DTSI - Da</b>	0550
<b>DTSV - Validità</b>	ca.
<b>DTSF - A</b>	0599
<b>DTSL - Validità</b>	ca.
<b>DTM - Motivazione cronologia</b>	NR (recupero pregresso)

**AU - DEFINIZIONE CULTURALE****ATB - AMBITO CULTURALE**

<b>ATBD - Denominazione</b>	ambito longobardo
<b>ATBM - Motivazione dell'attribuzione</b>	NR (recupero pregresso)

**MT - DATI TECNICI**

<b>MTC - Materia e tecnica</b>	stagno
<b>MTC - Materia e tecnica</b>	piombo
<b>MTC - Materia e tecnica</b>	argento
<b>MIS - MISURE</b>	
<b>MISD - Diametro</b>	5.7
<b>MISV - Varie</b>	diametro supporto 7.75

**CO - CONSERVAZIONE****STC - STATO DI CONSERVAZIONE**

<b>STCC - Stato di conservazione</b>	NR (recupero pregresso)
--------------------------------------	-------------------------

**DA - DATI ANALITICI****DES - DESCRIZIONE**

<b>DESO - Indicazioni sull'oggetto</b>	Frammento di ampolla raffigurante il Cristo in maestà chiuso dentro la mandorla stellata sostenuta da quattro angeli. Al di sotto l'immagine della Vergine fiancheggiata da S. Giovanni Battista seguito da un angelo e da Zaccaria seguito da un altro angelo.
<b>DESI - Codifica Iconclass</b>	NR (recupero pregresso)
<b>DESS - Indicazioni sul soggetto</b>	NR (recupero pregresso)

**ISR - ISCRIZIONI**

<b>ISRS - Tecnica di scrittura</b>	NR (recupero pregresso)
<b>ISRP - Posizione</b>	sul filatterio del di S. Giovanni
<b>ISRI - Trascrizione</b>	HA ECC O AMNOC TOV EV O EPCUN THN TOV KO CMOV
	N. 2 Il frammento (numerazione Grabar 1958, 20, pp. 43-44) è ampiamente lacunoso lungo i margini; ben conservata la parte centrale che permette di leggere con chiarezza il soggetto. Il soggetto rappresentato è l'unico fra tutti a non essere direttamente connesso ad

**NSC - Notizie storico-critiche**

un episodio neotestamentario. Si tratta infatti di un hapax: nella parte alta, che rappresenta verosimilmente l'Ascensione di Cristo, quattro angeli in volo portano Cristo in Maestà dentro una mandorla stellata. Al di sotto, una grande stella, la stella di Betlemme a otto raggi, è fiancheggiata dalle personificazioni del sole e della luna che recano torce accese e si difendono con le mani dalla vivida luce della stella. Al di sotto ancora la Vergine frontale ed orante è accompagnata da S. Giovanni Battista e dal padre di quest'ultimo, il profeta Zaccaria, seguiti a loro volta da due angeli adoranti. La Vergine rappresenta l'Incarnazione, come sottolinea il Grabar (1988, p. 164), la stella di Betlemme è il simbolo della presenza divina ed indica che Gesù "è contemporaneamente presente -benchè invisibile- in Maria". Tale interpretazione è confermata dal Battista e dal padre Zaccaria. Giovanni regge un filatterio che reca la scritta "Ecco l'Agnello di Dio che toglie il peccato dal mondo" (Giovanni I, 29). Il padre Zaccaria, sacerdote del Tempio di Gerusalemme, rappresentato nell'atto di sostenere un turibolo prefigura anch'esso il mistero dell'Incarnazione e della Redenzione come indica la sua profezia "...Per cui verrà a visitarci dall'alto un sole che sorge per rischiarare quelli che stanno nelle tenebre e nell'ombra della morte" (Luca I, 78-79). "Attraverso le parole di Giovanni e il turibolo di Zaccaria, la composizione dell'ampolla pone l'accento sul legame tra l'Incarnazione e la Redenzione dei peccati e il Sacramento dell'Eucarestia che rinnova ad ogni messa il sacrificio dell'Agnello." (Grabar 1988, p. 165). Per ciò che riguarda la cronologia e l'inquadramento generale vd. scheda 00260211.

**TU - CONDIZIONE GIURIDICA E VINCOLI****CDG - CONDIZIONE GIURIDICA****CDGG - Indicazione generica**

proprietà Ente religioso cattolico

**DO - FONTI E DOCUMENTI DI RIFERIMENTO****FTA - DOCUMENTAZIONE FOTOGRAFICA****FTAX - Genere**

documentazione allegata

**FTAP - Tipo**

fotografia b/n

**FTAN - Codice identificativo**

SBAS PR 57187

**BIB - BIBLIOGRAFIA****BIBX - Genere**

bibliografia specifica

**BIBA - Autore**

Grabar A.

**BIBD - Anno di edizione**

1988

**BIBN - V., pp., nn.**

pp. 102-104; 164-165

**AD - ACCESSO AI DATI****ADS - SPECIFICHE DI ACCESSO AI DATI****ADSP - Profilo di accesso**

3

**ADSM - Motivazione**

scheda di bene non adeguatamente sorvegliabile

**CM - COMPILAZIONE****CMP - COMPILAZIONE****CMPD - Data**

1991

**CMPN - Nome**

Valenzano G.

**CMPN - Nome**

Gigli G.

<b>FUR - Funzionario responsabile</b>	Ceschi Lavagetto P.
---------------------------------------	---------------------

<b>AGG - AGGIORNAMENTO - REVISIONE</b>	
--	--

<b>AGGD - Data</b>	2006
--------------------	------

<b>AGGN - Nome</b>	ARTPAST/ TAI
--------------------	--------------

<b>AGGF - Funzionario responsabile</b>	NR (recupero pregresso)
--	-------------------------