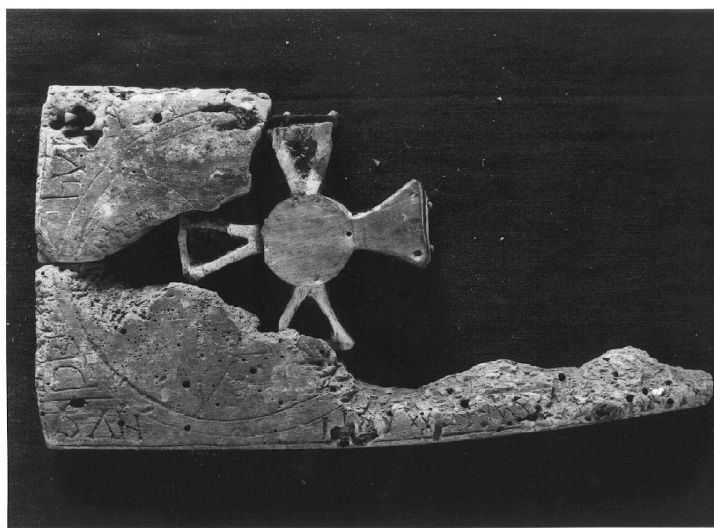


SCHEDA



CD - CODICI

TSK - Tipo scheda OA

LIR - Livello ricerca P

NCT - CODICE UNIVOCO

NCTR - Codice regione 08

NCTN - Numero catalogo
generale 00260287

ESC - Ente schedatore S36

ECP - Ente competente S36

OG - OGGETTO

OGT - OGGETTO

OGTD - Definizione reliquiario

LC - LOCALIZZAZIONE GEOGRAFICO-AMMINISTRATIVA

PVC - LOCALIZZAZIONE GEOGRAFICO-AMMINISTRATIVA ATTUALE

PVCS - Stato Italia

PVCR - Regione Emilia Romagna

PVCP - Provincia PC

PVCC - Comune Bobbio

LDC - COLLOCAZIONE SPECIFICA

DT - CRONOLOGIA

DTZ - CRONOLOGIA GENERICA

DTZG - Secolo secc. VI/ VII

DTS - CRONOLOGIA SPECIFICA

DTSI - Da 0500

DTSF - A 0699

DTM - Motivazione cronologia analisi stilistica

DTM - Motivazione cronologia contesto

DT - CRONOLOGIA

DTZ - CRONOLOGIA GENERICA	
DTZG - Secolo	secc. VI/ VII
DTS - CRONOLOGIA SPECIFICA	
DTSI - Da	0500
DTSF - A	0699
DTM - Motivazione cronologia	bibliografia
AU - DEFINIZIONE CULTURALE	
ATB - AMBITO CULTURALE	
ATBD - Denominazione	manifattura di Bobbio
ATBM - Motivazione dell'attribuzione	bibliografia
MT - DATI TECNICI	
MTC - Materia e tecnica	legno
MTC - Materia e tecnica	rame
MIS - MISURE	
MISA - Altezza	9
MISL - Larghezza	17
MISP - Profondità	1.5
CO - CONSERVAZIONE	
STC - STATO DI CONSERVAZIONE	
STCC - Stato di conservazione	cattivo
STCS - Indicazioni specifiche	frammentario
DA - DATI ANALITICI	
DES - DESCRIZIONE	
DESO - Indicazioni sull'oggetto	Si tratta di una piccola lastrina di legno, forse il coperchio di un reliquiario, lungo i cui bordi corre un'iscrizione intagliata. Al centro è inserita una croce di rame. Nel verso della lastra si nota, oltre all'iscrizione, anche un decoro circolare inciso. Lungo lo spessore sono incise altre iscrizioni.
DESI - Codifica Iconclass	NR (recupero pregresso)
DESS - Indicazioni sul soggetto	NR (recupero pregresso)
ISR - ISCRIZIONI	
ISRC - Classe di appartenenza	sacra
ISRL - Lingua	latino
ISRS - Tecnica di scrittura	a solchi
ISRP - Posizione	recto, lato sinistro, in alto
ISRI - Trascrizione	A... ARIA.. DNE... VIRTV
ISR - ISCRIZIONI	
ISRC - Classe di appartenenza	sacra
ISRL - Lingua	latino

ISRS - Tecnica di scrittura	a solchi
ISRP - Posizione	recto, lato destro
ISRI - Trascrizione	TUM REM..... DS.... ATTIVARE..ANT
ISR - ISCRIZIONI	
ISRC - Classe di appartenenza	sacra
ISRL - Lingua	latino
ISRS - Tecnica di scrittura	a solchi
ISRP - Posizione	recto, lungo lo spessore
ISRI - Trascrizione	MARCU.. MATEUS LUCAS IOHANNIS... ABRAM DS HISAT....
ISR - ISCRIZIONI	
ISRC - Classe di appartenenza	sacra
ISRL - Lingua	latino
ISRS - Tecnica di scrittura	a solchi
ISRP - Posizione	sul retro
ISRI - Trascrizione	MARTINUS...DR....HV
NSC - Notizie storico-critiche	Il Tosi che si è occupato di questo pezzo ha pensato ad un reliquiario di area irlandese. Ora sebbene sia difficile sostenere questa ipotesi per la mancanza di utili confronti che servano ad escludere un ambito di provenienza comune con gli altri frammenti di reliquiari di area palestinese, pure sono interessanti alcune notazioni sulla tipologia delle iscrizioni. L'iscrizione sul recto deriverebbe dal Salmo 83 della Bibbia, mentre sul verso e lungo lo spessore sarebbero nominati santi, profeti e apostoli.
TU - CONDIZIONE GIURIDICA E VINCOLI	
CDG - CONDIZIONE GIURIDICA	
CDGG - Indicazione generica	proprietà Ente religioso cattolico
DO - FONTI E DOCUMENTI DI RIFERIMENTO	
FTA - DOCUMENTAZIONE FOTOGRAFICA	
FTAX - Genere	documentazione allegata
FTAP - Tipo	fotografia b/n
FTAN - Codice identificativo	SBAS PR 57169
FTA - DOCUMENTAZIONE FOTOGRAFICA	
FTAX - Genere	documentazione allegata
FTAP - Tipo	fotografia b/n
FTA - DOCUMENTAZIONE FOTOGRAFICA	
FTAX - Genere	documentazione allegata
FTAP - Tipo	fotografia b/n
FTA - DOCUMENTAZIONE FOTOGRAFICA	
FTAX - Genere	documentazione allegata
FTAP - Tipo	fotografia b/n
FTA - DOCUMENTAZIONE FOTOGRAFICA	
FTAX - Genere	documentazione allegata

FTAP - Tipo	fotografia b/n
BIB - BIBLIOGRAFIA	
BIBX - Genere	bibliografia specifica
BIBA - Autore	Celi G.
BIBD - Anno di edizione	1923
BIBN - V., pp., nn.	p. 439
BIB - BIBLIOGRAFIA	
BIBX - Genere	bibliografia specifica
BIBA - Autore	Tosi M.
BIBD - Anno di edizione	1983
BIBN - V., pp., nn.	p. 82
AD - ACCESSO AI DATI	
ADS - SPECIFICHE DI ACCESSO AI DATI	
ADSP - Profilo di accesso	3
ADSM - Motivazione	scheda di bene non adeguatamente sorvegliabile
CM - COMPILAZIONE	
CMP - COMPILAZIONE	
CMPD - Data	1995
CMPN - Nome	Pizzo M.
FUR - Funzionario responsabile	Ceschi Lavagetto P.
AGG - AGGIORNAMENTO - REVISIONE	
AGGD - Data	2006
AGGN - Nome	ARTPAST/ TAI
AGGF - Funzionario responsabile	NR (recupero pregresso)