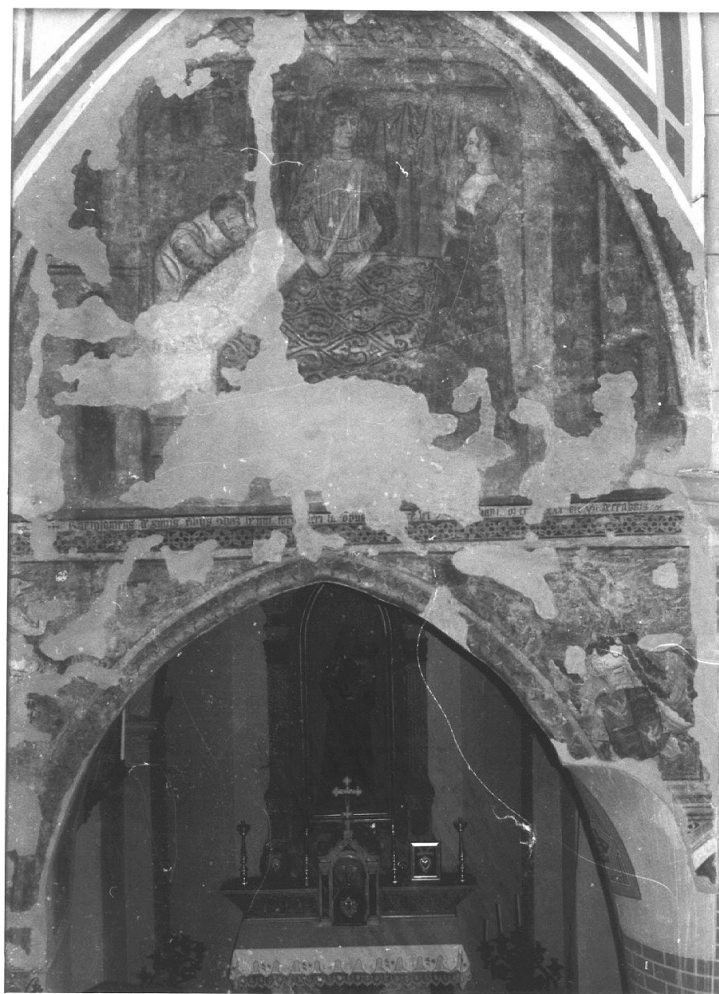


SCHEDA



CD - CODICI

TSK - Tipo scheda	OA
LIR - Livello ricerca	C
NCT - CODICE UNIVOCO	
NCTR - Codice regione	08
NCTN - Numero catalogo generale	00133960
ESC - Ente schedatore	S36 (L. 145/92)
ECP - Ente competente	S36

RV - RELAZIONI

RSE - RELAZIONI DIRETTE

RSER - Tipo relazione	scheda storica
RSET - Tipo scheda	OA

OG - OGGETTO

OGT - OGGETTO

OGTD - Definizione	dipinto
--------------------	---------

SGT - SOGGETTO

SGTI - Identificazione	San Giuliano l'Ospitaliere uccide i genitori
------------------------	--

LC - LOCALIZZAZIONE GEOGRAFICO-AMMINISTRATIVA

PVC - LOCALIZZAZIONE GEOGRAFICO-AMMINISTRATIVA ATTUALE

PVCS - Stato	Italia
PVCR - Regione	Emilia Romagna
PVCP - Provincia	PC
PVCC - Comune	Caorso

LDC - COLLOCAZIONE SPECIFICA**DT - CRONOLOGIA****DTZ - CRONOLOGIA GENERICA**

DTZG - Secolo	sec. XV
----------------------	---------

DTS - CRONOLOGIA SPECIFICA

DTSI - Da	1480
------------------	------

DTSV - Validità	ca.
------------------------	-----

DTSF - A	1480
-----------------	------

DTSL - Validità	ca.
------------------------	-----

DTM - Motivazione cronologia	iscrizione
-------------------------------------	------------

AU - DEFINIZIONE CULTURALE**ATB - AMBITO CULTURALE**

ATBD - Denominazione	ambito lombardo
-----------------------------	-----------------

ATBM - Motivazione dell'attribuzione	analisi stilistica
---	--------------------

ATBM - Motivazione dell'attribuzione	bibliografia
---	--------------

MT - DATI TECNICI

MTC - Materia e tecnica	intonaco/ pittura a fresco
--------------------------------	----------------------------

MIS - MISURE

MISV - Varie	larghezza della campata 260
---------------------	-----------------------------

CO - CONSERVAZIONE**STC - STATO DI CONSERVAZIONE**

STCC - Stato di conservazione	mediocre
--------------------------------------	----------

STCS - Indicazioni specifiche	vistose lacune, intonaco scalpellato
--------------------------------------	--------------------------------------

RS - RESTAURI**RST - RESTAURI**

RSTD - Data	1952
--------------------	------

RSTE - Ente responsabile	SBAS PR
---------------------------------	---------

RSTN - Nome operatore	Galli
------------------------------	-------

RST - RESTAURI

RSTD - Data	1991
--------------------	------

RSTE - Ente responsabile	SBAS PR
---------------------------------	---------

RSTN - Nome operatore	Bravi Lucia
------------------------------	-------------

RSTR - Ente finanziatore	Parrocchia di Caorso
---------------------------------	----------------------

DA - DATI ANALITICI

DES - DESCRIZIONE**DESO - Indicazioni sull'oggetto**

Sul pilastro in basso a sinistra: testa di Santo con aureola graffita. Settori laterali dell'arco: stemmi gentilizi con ornamenti esterni. Nella lunetta episodio della vita del Santo.

DESI - Codifica Iconclass

NR (recupero pregresso)

DESS - Indicazioni sul soggetto

Personaggi: San Giuliano l'Ospitaliere. Attributi: (San Giuliano) pugnale. Figure: genitori; dama. Interno. Mobilia: letto. Oggetti: coperta; cuscino; cortina. Araldica: stemma; ornamenti esterni.

ISR - ISCRIZIONI**ISRC - Classe di appartenenza**

documentaria

ISRL - Lingua

latino

ISRS - Tecnica di scrittura

a pennello

ISRT - Tipo di caratteri

caratteri gotici

ISRP - Posizione

cornice sottostante la scena

ISRI - Trascrizione

BARTOLOMEUS DE GIMIS FILIUS QUONDAM BETINI FECIT FIERI HOC OPUS PROPE IN (...) HANI M. (...)XXX DIE VII DECEMBRIS

STM - STEMMI, EMBLEMI, MARCHI**STMC - Classe di appartenenza**

arme

STMQ - Qualificazione

gentilizia

STMI - Identificazione

non identificabile

STMP - Posizione

in basso a sinistra

STMD - Descrizione

cfr. foto

STM - STEMMI, EMBLEMI, MARCHI**STMC - Classe di appartenenza**

arme

STMQ - Qualificazione

gentilizia

STMI - Identificazione

Mandelli

STMP - Posizione

in basso a destra

STMD - Descrizione

cfr. foto

NSC - Notizie storico-critiche

Nel 1951 l'affresco, che purtroppo risulta frammentario in alcune parti, fu rinvenuto dal restauratore Emilio Barbalonga (datt.); subito ne fu data notizia da Rapetti con un articolo sul quotidiano locale, cui seguirono precisazioni manoscritte del Fermi (BCPc, Archivio Rapetti, voce "Caorso", cartolina postale). La scena, piuttosto rara nell'iconografia della pittura quattrocentesca dell'Italia settentrionale è stata identificata su suggerimento di Marzio Dall'Acqua (Pronti S, 1987, p. 250). Si tratta di San Giuliano l'Ospitaliere in atto di uccidere i genitori: come si ricava dall'agiografia, il Santo che uccise per errore padre e madre espìò la sua colpa aprendo un ospizio per viandanti presso il guado di un fiume. La devozione a San Giuliano, di derivazione francese, si sviluppa in Italia fra i secc. XV-XVI: è interessante a Caorso notare l'accostamento fra la devozione a San Rocco, santo Pellegrino e San Giuliano, patrono dei viaggiatori. Pronti segnala consonanze stilistiche con gli altri affreschi del gruppo commesso dalla famiglia Gimi e con la morte di San Bassiano del castello di Monticelli e vi trova riferimenti bembeschi; anche Ghillani,

nella scheda del 1979, ha proposto il riferimento a cultura lombarda puntando l'accento sull'attenzione per l'ambientazione, l'eleganza dei panneggi e dei volti. Particolarmente curata è la resa di particolari quali la coperta e la cornice sottostante come già rilevato dalla critica (Pronti S., 1987, pp . 250-252 cui si rimanda anche per tutti i riferimenti alla vita di San Giuliano e per i riferimenti bibliografici e degli studiosi locali in relazione allo scoprimento degli affreschi).

TU - CONDIZIONE GIURIDICA E VINCOLI

CDG - CONDIZIONE GIURIDICA

CDGG - Indicazione generica

proprietà Ente religioso cattolico

DO - FONTI E DOCUMENTI DI RIFERIMENTO

FTA - DOCUMENTAZIONE FOTOGRAFICA

FTAX - Genere

documentazione allegata

FTAP - Tipo

fotografia b/n

FTAN - Codice identificativo

SBAS PR 37064

FTA - DOCUMENTAZIONE FOTOGRAFICA

FTAX - Genere

documentazione allegata

FTAP - Tipo

fotografia b/n

FTA - DOCUMENTAZIONE FOTOGRAFICA

FTAX - Genere

documentazione allegata

FTAP - Tipo

fotografia b/n

FTA - DOCUMENTAZIONE FOTOGRAFICA

FTAX - Genere

documentazione allegata

FTAP - Tipo

fotografia b/n

FTA - DOCUMENTAZIONE FOTOGRAFICA

FTAX - Genere

documentazione esistente

FTAP - Tipo

fotografia b/n

FTA - DOCUMENTAZIONE FOTOGRAFICA

FTAX - Genere

documentazione esistente

FTAP - Tipo

fotografia b/n

FNT - FONTI E DOCUMENTI

FNTP - Tipo

relazione

FNTA - Autore

Barbalonga E.

FNTD - Data

1951/09/30

FNT - FONTI E DOCUMENTI

FNTP - Tipo

cartolina

FNTA - Autore

Fermi S.

FNTD - Data

1951 (?)

BIB - BIBLIOGRAFIA

BIBX - Genere

bibliografia specifica

BIBA - Autore

Rapetti A.

BIBD - Anno di edizione

1951

BIBH - Sigla per citazione

00000458

BIB - BIBLIOGRAFIA

BIBX - Genere	bibliografia specifica
BIBA - Autore	Pronti S.
BIBD - Anno di edizione	1987
BIBH - Sigla per citazione	00000462
BIBN - V., pp., nn.	pp. 249-252

AD - ACCESSO AI DATI**ADS - SPECIFICHE DI ACCESSO AI DATI**

ADSP - Profilo di accesso	3
ADSM - Motivazione	scheda di bene non adeguatamente sorvegliabile

CM - COMPILAZIONE**CMP - COMPILAZIONE**

CMPD - Data	1979
CMPN - Nome	Ghillani R.
FUR - Funzionario responsabile	Ceschi Lavagetto P.

RVM - TRASCRIZIONE PER INFORMATIZZAZIONE

RVMD - Data	1997
RVMN - Nome	Pighi S.

AGG - AGGIORNAMENTO - REVISIONE

AGGD - Data	1997
AGGN - Nome	Pighi S.
AGGF - Funzionario responsabile	NR (recupero pregresso)

AGG - AGGIORNAMENTO - REVISIONE

AGGD - Data	2006
AGGN - Nome	ARTPAST/ TAI
AGGF - Funzionario responsabile	NR (recupero pregresso)

AN - ANNOTAZIONI