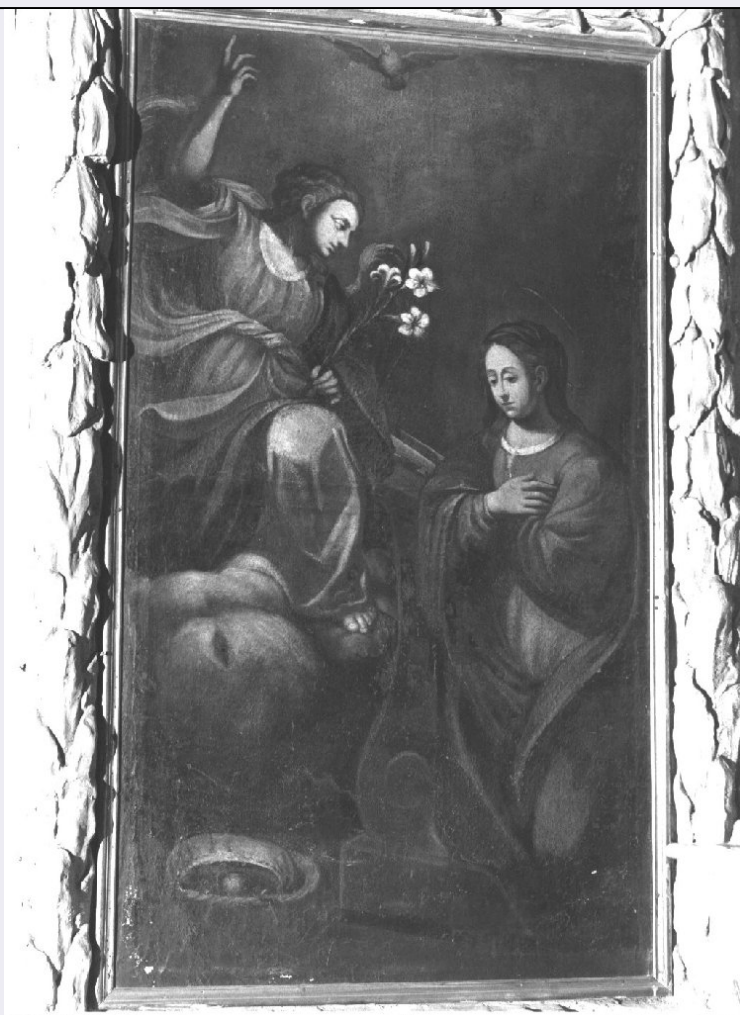


SCHEDA



CD - CODICI

| | |
|---------------------------------|-----------------|
| TSK - Tipo scheda | OA |
| LIR - Livello ricerca | C |
| NCT - CODICE UNIVOCO | |
| NCTR - Codice regione | 08 |
| NCTN - Numero catalogo generale | 00134236 |
| ESC - Ente schedatore | S36 (L. 145/92) |
| ECP - Ente competente | S36 |

OG - OGGETTO

| | |
|------------------------|---------------|
| OGT - OGGETTO | |
| OGTD - Definizione | dipinto |
| SGT - SOGGETTO | |
| SGTI - Identificazione | Annunciazione |

LC - LOCALIZZAZIONE GEOGRAFICO-AMMINISTRATIVA

| | |
|--------------------------------------------------------|----------------|
| PVC - LOCALIZZAZIONE GEOGRAFICO-AMMINISTRATIVA ATTUALE | |
| PVCS - Stato | Italia |
| PVCR - Regione | Emilia Romagna |
| PVCP - Provincia | PC |

| | |
|---------------------------------------------|------------------------------------------------------------------------------------------------------------------------------------------------------------------------------------------------------------------------------------------------------------------------------------------------------------------------------------------------------------------------|
| PVCC - Comune | Castel San Giovanni |
| LDC - COLLOCAZIONE SPECIFICA | |
| DT - CRONOLOGIA | |
| DTZ - CRONOLOGIA GENERICA | |
| DTZG - Secolo | sec. XVIII |
| DTZS - Frazione di secolo | prima metà |
| DTS - CRONOLOGIA SPECIFICA | |
| DTSI - Da | 1700 |
| DTSV - Validità | ca. |
| DTSF - A | 1749 |
| DTSL - Validità | ca. |
| DTM - Motivazione cronologia | analisi stilistica |
| AU - DEFINIZIONE CULTURALE | |
| ATB - AMBITO CULTURALE | |
| ATBD - Denominazione | ambito parmense-piacentino |
| ATBM - Motivazione dell'attribuzione | analisi stilistica |
| MT - DATI TECNICI | |
| MTC - Materia e tecnica | tela/ pittura a olio |
| MIS - MISURE | |
| MISA - Altezza | 140 |
| MISL - Larghezza | 80 |
| CO - CONSERVAZIONE | |
| STC - STATO DI CONSERVAZIONE | |
| STCC - Stato di conservazione | mediocre |
| STCS - Indicazioni specifiche | I colori risultano offuscati e la pellicola pittorica screpolata |
| DA - DATI ANALITICI | |
| DES - DESCRIZIONE | |
| DESO - Indicazioni sull'oggetto | Dipinto |
| DESI - Codifica Iconclass | NR (recupero pregresso) |
| DESS - Indicazioni sul soggetto | Personaggi: Gabriele; Maria Vergine; Spirito Santo. Oggetti: inginocchiatoio; bacile. |
| NSC - Notizie storico-critiche | Opera che ripropone modelli tardo secenteschi di ambito emiliano, caratterizzata da un tratto esecutivo poco accorto (vedi per esempio la prospettiva traballante dell'inginocchiatoio). Si nota poi l'inserimento, specie nella figura dell'angelo, di elementi più mossi di gusto settecentesco. In ogni caso si tratta di opera provinciale sostanzialmente debole. |
| TU - CONDIZIONE GIURIDICA E VINCOLI | |
| CDG - CONDIZIONE GIURIDICA | |
| CDGG - Indicazione generica | proprietà Ente religioso cattolico |

DO - FONTI E DOCUMENTI DI RIFERIMENTO**FTA - DOCUMENTAZIONE FOTOGRAFICA**

| | |
|-------------------------------------|-------------------------|
| FTAX - Genere | documentazione allegata |
| FTAP - Tipo | fotografia b/n |
| FTAN - Codice identificativo | SBAS PR 39893 |

BIB - BIBLIOGRAFIA

| | |
|-----------------------------------|------------------------|
| BIBX - Genere | bibliografia specifica |
| BIBA - Autore | Nani J. |
| BIBD - Anno di edizione | 1998 |
| BIBH - Sigla per citazione | 00000549 |
| BIBN - V., pp., nn. | p. 60 |

AD - ACCESSO AI DATI**ADS - SPECIFICHE DI ACCESSO AI DATI**

| | |
|----------------------------------|------------------------------------------------|
| ADSP - Profilo di accesso | 3 |
| ADSM - Motivazione | scheda di bene non adeguatamente sorvegliabile |

CM - COMPILAZIONE**CMP - COMPILAZIONE**

| | |
|---------------------------------------|---------------------|
| CMPD - Data | 1981 |
| CMPN - Nome | Parini M. |
| FUR - Funzionario responsabile | Ceschi Lavagetto P. |

RVM - TRASCRIZIONE PER INFORMATIZZAZIONE

| | |
|--------------------|----------|
| RVMD - Data | 1998 |
| RVMN - Nome | Viola L. |

AGG - AGGIORNAMENTO - REVISIONE

| | |
|----------------------------------------|-------------------------|
| AGGD - Data | 1998 |
| AGGN - Nome | Viola L. |
| AGGF - Funzionario responsabile | NR (recupero pregresso) |

AGG - AGGIORNAMENTO - REVISIONE

| | |
|----------------------------------------|-------------------------|
| AGGD - Data | 2006 |
| AGGN - Nome | ARTPAST/ TAI |
| AGGF - Funzionario responsabile | NR (recupero pregresso) |

AN - ANNOTAZIONI