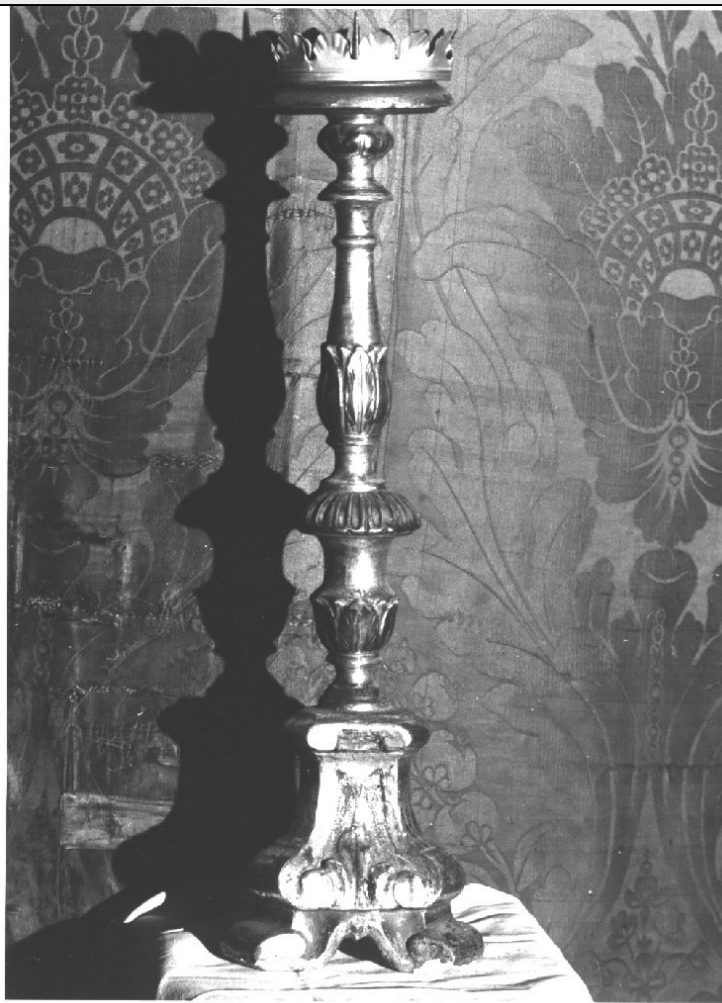


SCHEDA



CD - CODICI

| | |
|---------------------------------|-----------------|
| TSK - Tipo scheda | OA |
| LIR - Livello ricerca | C |
| NCT - CODICE UNIVOCO | |
| NCTR - Codice regione | 08 |
| NCTN - Numero catalogo generale | 00134274 |
| ESC - Ente schedatore | S36 (L. 145/92) |
| ECP - Ente competente | S36 |

OG - OGGETTO

| | |
|------------------------|------------|
| OGT - OGGETTO | |
| OGTD - Definizione | candeliere |
| OGTV - Identificazione | serie |

QNT - QUANTITA'

| | |
|---------------|---|
| QNTN - Numero | 6 |
|---------------|---|

LC - LOCALIZZAZIONE GEOGRAFICO-AMMINISTRATIVA

PVC - LOCALIZZAZIONE GEOGRAFICO-AMMINISTRATIVA ATTUALE

| | |
|----------------|----------------|
| PVCS - Stato | Italia |
| PVCR - Regione | Emilia Romagna |

| | |
|---|--|
| PVCP - Provincia | PC |
| PVCC - Comune | Castel San Giovanni |
| LDC - COLLOCAZIONE SPECIFICA | |
| DT - CRONOLOGIA | |
| DTZ - CRONOLOGIA GENERICA | |
| DTZG - Secolo | sec. XVIII |
| DTZS - Frazione di secolo | ultimo quarto |
| DTS - CRONOLOGIA SPECIFICA | |
| DTSI - Da | 1775 |
| DTSV - Validità | ca. |
| DTSF - A | 1799 |
| DTSL - Validità | ca. |
| DTM - Motivazione cronologia | analisi stilistica |
| AU - DEFINIZIONE CULTURALE | |
| ATB - AMBITO CULTURALE | |
| ATBD - Denominazione | ambito piacentino |
| ATBM - Motivazione dell'attribuzione | analisi stilistica |
| MT - DATI TECNICI | |
| MTC - Materia e tecnica | legno di noce/ argentatura/ intaglio |
| MIS - MISURE | |
| MISA - Altezza | 65 |
| MISL - Larghezza | 22 |
| CO - CONSERVAZIONE | |
| STC - STATO DI CONSERVAZIONE | |
| STCC - Stato di conservazione | mediocre |
| STCS - Indicazioni specifiche | assai rovinata l'argentatura |
| DA - DATI ANALITICI | |
| DES - DESCRIZIONE | |
| DESO - Indicazioni sull'oggetto | Candeliere a base triangolare con piedi a volute, le facce della base presentano spallette ai lati e specchi puntinati con palmette a rilievo. Lo stelo è caratterizzato da doppio nodo ad anfora con foglie d'acanto e scanalature, quindi si apre in un motivo a calice pure fogliato. |
| DESI - Codifica Iconclass | NR (recupero pregresso) |
| DESS - Indicazioni sul soggetto | NR (recupero pregresso) |
| NSC - Notizie storico-critiche | Oggetto d'arredo di gusto tardobarocco, caratterizzato da un'esecuzione di stampo artigianale piuttosto pesante e grossolana. |
| TU - CONDIZIONE GIURIDICA E VINCOLI | |
| CDG - CONDIZIONE GIURIDICA | |
| CDGG - Indicazione generica | proprietà Ente religioso cattolico |

DO - FONTI E DOCUMENTI DI RIFERIMENTO**FTA - DOCUMENTAZIONE FOTOGRAFICA**

| | |
|-------------------------------------|-------------------------|
| FTAX - Genere | documentazione allegata |
| FTAP - Tipo | fotografia b/n |
| FTAN - Codice identificativo | SBAS PR 39940 |

AD - ACCESSO AI DATI**ADS - SPECIFICHE DI ACCESSO AI DATI**

| | |
|----------------------------------|--|
| ADSP - Profilo di accesso | 3 |
| ADSM - Motivazione | scheda di bene non adeguatamente sorvegliabile |

CM - COMPILAZIONE**CMP - COMPILAZIONE**

| | |
|---------------------------------------|---------------------|
| CMPD - Data | 1981 |
| CMPN - Nome | Parini M. |
| FUR - Funzionario responsabile | Ceschi Lavagetto P. |

RVM - TRASCRIZIONE PER INFORMATIZZAZIONE

| | |
|--------------------|----------|
| RVMD - Data | 1999 |
| RVMN - Nome | Viola L. |

AGG - AGGIORNAMENTO - REVISIONE

| | |
|--|-------------------------|
| AGGD - Data | 1999 |
| AGGN - Nome | Viola L. |
| AGGF - Funzionario responsabile | NR (recupero pregresso) |

AGG - AGGIORNAMENTO - REVISIONE

| | |
|--|-------------------------|
| AGGD - Data | 2006 |
| AGGN - Nome | ARTPAST/ TAI |
| AGGF - Funzionario responsabile | NR (recupero pregresso) |

AN - ANNOTAZIONI