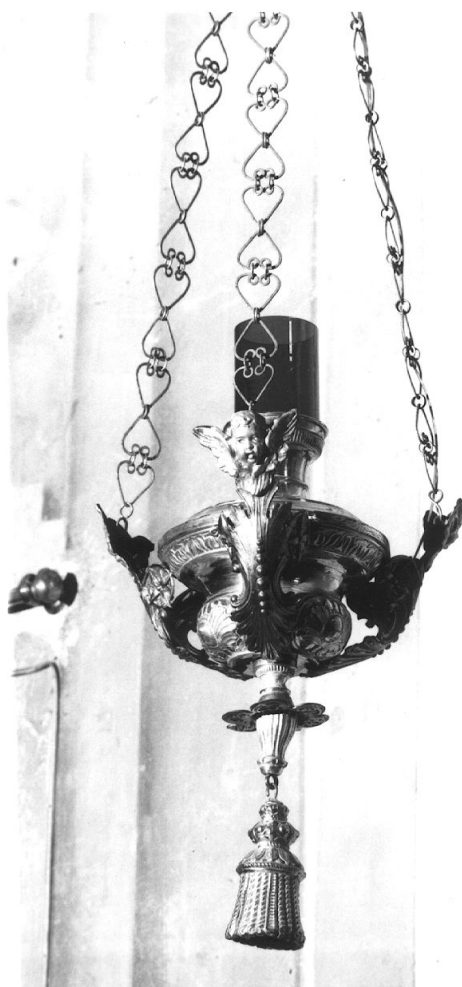


SCHEDA



CD - CODICI

TSK - Tipo scheda	OA
LIR - Livello ricerca	C
NCT - CODICE UNIVOCO	
NCTR - Codice regione	08
NCTN - Numero catalogo generale	00153039
ESC - Ente schedatore	S36 (L. 145/92)
ECP - Ente competente	S36

OG - OGGETTO

OGT - OGGETTO	
OGTD - Definizione	lampada del SS. Sacramento
OGTV - Identificazione	serie
QNT - QUANTITA'	
QNTN - Numero	2

LC - LOCALIZZAZIONE GEOGRAFICO-AMMINISTRATIVA

PVC - LOCALIZZAZIONE GEOGRAFICO-AMMINISTRATIVA ATTUALE	
PVCS - Stato	Italia
PVCR - Regione	Emilia Romagna

PVCP - Provincia	PC
PVCC - Comune	Castel San Giovanni
LDC - COLLOCAZIONE SPECIFICA	
DT - CRONOLOGIA	
DTZ - CRONOLOGIA GENERICA	
DTZG - Secolo	sec. XIX
DTZS - Frazione di secolo	seconda metà
DTS - CRONOLOGIA SPECIFICA	
DTSI - Da	1850
DTSF - A	1899
DTM - Motivazione cronologia	analisi stilistica
AU - DEFINIZIONE CULTURALE	
ATB - AMBITO CULTURALE	
ATBD - Denominazione	ambito piacentino
ATBM - Motivazione dell'attribuzione	analisi stilistica
MT - DATI TECNICI	
MTC - Materia e tecnica	metallo/ stampaggio/ argentatura
MIS - MISURE	
MISA - Altezza	30
MISL - Larghezza	25
CO - CONSERVAZIONE	
STC - STATO DI CONSERVAZIONE	
STCC - Stato di conservazione	buono
DA - DATI ANALITICI	
DES - DESCRIZIONE	
DESO - Indicazioni sull'oggetto	La coppa sagomata è ornata da un giro di foglie stilizzate e da cartouche, mentre i manici sono costituiti da volute fogliari culminanti in teste di cherubino, cui si raccordano le catene di sospensione con maglie a losanga. Inferiormente l'anello terminale è concluso da una nappa.
DESI - Codifica Iconclass	NR (recupero pregresso)
DESS - Indicazioni sul soggetto	NR (recupero pregresso)
NSC - Notizie storico-critiche	Oggetto di produzione seriale e di gusto eclettico assegnabile alla fine del '800.
TU - CONDIZIONE GIURIDICA E VINCOLI	
CDG - CONDIZIONE GIURIDICA	
CDGG - Indicazione generica	proprietà Ente religioso cattolico
DO - FONTI E DOCUMENTI DI RIFERIMENTO	
FTA - DOCUMENTAZIONE FOTOGRAFICA	
FTAX - Genere	documentazione allegata

FTAP - Tipo	fotografia b/n
FTAN - Codice identificativo	SBAS PR 67424
AD - ACCESSO AI DATI	
ADS - SPECIFICHE DI ACCESSO AI DATI	
ADSP - Profilo di accesso	3
ADSM - Motivazione	scheda di bene non adeguatamente sorvegliabile
CM - COMPILAZIONE	
CMP - COMPILAZIONE	
CMPD - Data	1984
CMPN - Nome	Parini M.
FUR - Funzionario responsabile	Ceschi Lavagetto P.
RVM - TRASCRIZIONE PER INFORMATIZZAZIONE	
RVMD - Data	1997
RVMN - Nome	Moretti N.
AGG - AGGIORNAMENTO - REVISIONE	
AGGD - Data	1997
AGGN - Nome	Moretti N.
AGGF - Funzionario responsabile	NR (recupero pregresso)
AGG - AGGIORNAMENTO - REVISIONE	
AGGD - Data	2006
AGGN - Nome	ARTPAST/ TAI
AGGF - Funzionario responsabile	NR (recupero pregresso)