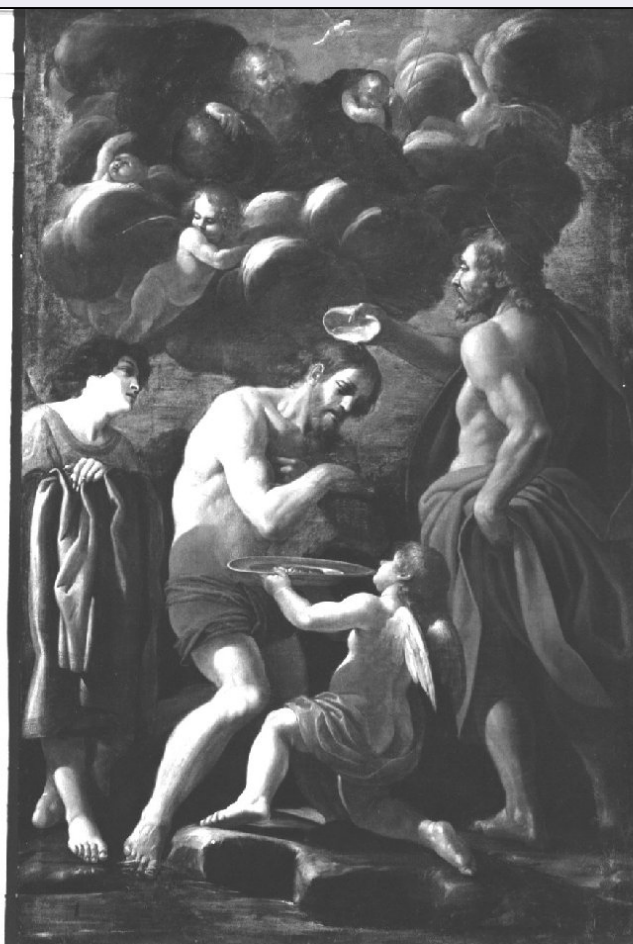


SCHEDA



CD - CODICI

TSK - Tipo scheda	OA
LIR - Livello ricerca	C
NCT - CODICE UNIVOCO	
NCTR - Codice regione	08
NCTN - Numero catalogo generale	00133549
ESC - Ente schedatore	S36 (L. 145/92)
ECP - Ente competente	S36

OG - OGGETTO

OGT - OGGETTO	
OGTD - Definizione	dipinto
SGT - SOGGETTO	
SGTI - Identificazione	Battesimo di Cristo

LC - LOCALIZZAZIONE GEOGRAFICO-AMMINISTRATIVA

PVC - LOCALIZZAZIONE GEOGRAFICO-AMMINISTRATIVA ATTUALE	
PVCS - Stato	Italia
PVCR - Regione	Emilia Romagna
PVCP - Provincia	PC

PVCC - Comune	Cortemaggiore
LDC - COLLOCAZIONE SPECIFICA	
DT - CRONOLOGIA	
DTZ - CRONOLOGIA GENERICA	
DTZG - Secolo	sec. XVII
DTS - CRONOLOGIA SPECIFICA	
DTSI - Da	1627
DTSV - Validità	post
DTSF - A	1629
DTSL - Validità	ca.
DTM - Motivazione cronologia	bibliografia
AU - DEFINIZIONE CULTURALE	
AUT - AUTORE	
AUTM - Motivazione dell'attribuzione	bibliografia
AUTN - Nome scelto	Gavasetti Camillo
AUTA - Dati anagrafici	1596/ 1630
AUTH - Sigla per citazione	00000293
MT - DATI TECNICI	
MTC - Materia e tecnica	tela/ pittura a olio
MIS - MISURE	
MISA - Altezza	260
MISL - Larghezza	175
FRM - Formato	rettangolare
CO - CONSERVAZIONE	
STC - STATO DI CONSERVAZIONE	
STCC - Stato di conservazione	buono
RS - RESTAURI	
RST - RESTAURI	
RSTD - Data	1991
RSTE - Ente responsabile	SBAS PR
RSTN - Nome operatore	Bravi Lucia
RSTR - Ente finanziatore	Proprietà
DA - DATI ANALITICI	
DES - DESCRIZIONE	
DESO - Indicazioni sull'oggetto	Dipinto
DESI - Codifica Iconclass	NR (recupero pregresso)
DESS - Indicazioni sul soggetto	Personaggi: Cristo; San Giovanni Battista; astante; angioletti; Dio Padre. Animali: Colomba dello Spirito Santo. Paesaggi. Oggetti: conchiglia; bacile. Fenomeni naturali: nubi.
	Nel dipinto, caratterizzato da una composizione in diagonale e da un

NSC - Notizie storico-critiche

punto di vista dal basso, Paola Ceschi Lavagetto ha riconosciuto i modi del pittore di origine modenese Camillo Gavasetti, attivo dopo il 1622, anno in cui fu esiliato dal ducato estense, tra Cremona, Piacenza, Parma: in particolare la figura sulla sinistra si accosta ad una figura di chierico da lui dipinta nella lunetta del presbiterio di S. Antonino a Piacenza ed altre della volta, come anche in un personaggio nella Trasfigurazione di Reggio Emilia; inoltre tipica è la tipologia dei putti, certe incertezze e pesantezze anatomiche o effetti luministici. Secondo la studiosa questa tela denoterebbe una suggestione meno pressante dei modelli di Ludovico Carracci e Tiarini (evidenti nelle opere del periodo cremonese, antecedenti al soggiorno piacentino tra 1625 e 1629) connotandosi piuttosto per un "linguaggio temperato accademicamente, in una ricerca di ordine e chiarezza". Il dipinto potrebbe collocarsi dopo i dipinti in S. Maria di Campagna del 1627, quando il Gavasetti lavorava per diversi ordini religiosi, fra cui gli Agostiniani che fino al 1778 officiarono la chiesa di Chiavenna, indirizzandosi a modi più semplificati anche in consonanza alle esigenze della committenza; la sua ultima produzione, culminante nella decorazione delle basilica della Madonna della Ghiara a Reggio Emilia, si orienterà poi ad una fare più aulico per influenza della pittura reniana.

TU - CONDIZIONE GIURIDICA E VINCOLI**CDG - CONDIZIONE GIURIDICA****CDGG - Indicazione generica**

proprietà Ente religioso cattolico

DO - FONTI E DOCUMENTI DI RIFERIMENTO**FTA - DOCUMENTAZIONE FOTOGRAFICA****FTAX - Genere**

documentazione allegata

FTAP - Tipo

fotografia b/n

FTAN - Codice identificativo

SBAS PR 81428

BIB - BIBLIOGRAFIA**BIBX - Genere**

bibliografia specifica

BIBA - Autore

Ceschi Lavagetto P.

BIBD - Anno di edizione

1992

BIBH - Sigla per citazione

00000512

BIBI - V., tavv., figg.

pp. 80-85, fig. 20

AD - ACCESSO AI DATI**ADS - SPECIFICHE DI ACCESSO AI DATI****ADSP - Profilo di accesso**

3

ADSM - Motivazione

scheda di bene non adeguatamente sorvegliabile

CM - COMPILAZIONE**CMP - COMPILAZIONE****CMPD - Data**

1980

CMPN - Nome

Gorra G.

FUR - Funzionario responsabile

Ceschi Lavagetto P.

RVM - TRASCRIZIONE PER INFORMATIZZAZIONE**RVMD - Data**

1998

RVMN - Nome	Colla S.
AGG - AGGIORNAMENTO - REVISIONE	
AGGD - Data	1998
AGGN - Nome	Colla S.
AGGF - Funzionario responsabile	NR (recupero pregresso)
AGG - AGGIORNAMENTO - REVISIONE	
AGGD - Data	2006
AGGN - Nome	ARTPAST/ TAI
AGGF - Funzionario responsabile	NR (recupero pregresso)
AN - ANNOTAZIONI	