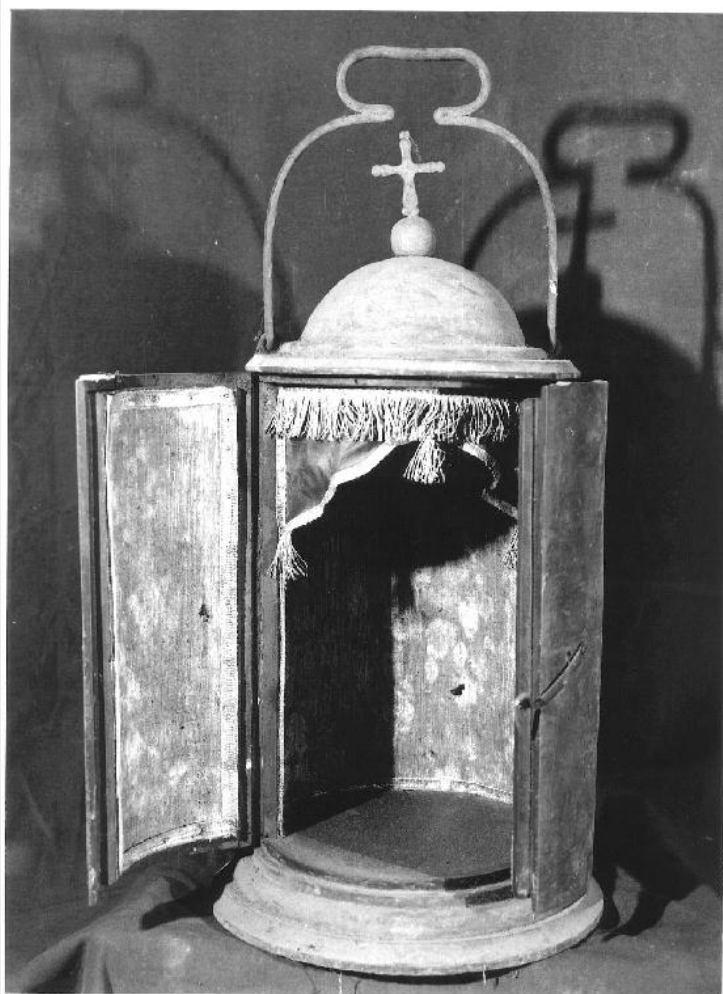


# SCHEDA



## CD - CODICI

TSK - Tipo scheda	OA
LIR - Livello ricerca	C
NCT - CODICE UNIVOCO	
NCTR - Codice regione	08
NCTN - Numero catalogo generale	00123305
ESC - Ente schedatore	S36 (L. 145/92)
ECP - Ente competente	S36

## OG - OGGETTO

### OGT - OGGETTO

OGTD - Definizione	tabernacolo portatile
--------------------	-----------------------

## LC - LOCALIZZAZIONE GEOGRAFICO-AMMINISTRATIVA

### PVC - LOCALIZZAZIONE GEOGRAFICO-AMMINISTRATIVA ATTUALE

PVCS - Stato	Italia
PVCR - Regione	Emilia Romagna
PVCP - Provincia	PC
PVCC - Comune	Cortemaggiore

### LDC - COLLOCAZIONE SPECIFICA

**LA - ALTRE LOCALIZZAZIONI GEOGRAFICO-AMMINISTRATIVE**

<b>TCL - Tipo di localizzazione</b>	luogo di collocazione successiva
-------------------------------------	----------------------------------

**PRV - LOCALIZZAZIONE GEOGRAFICO-AMMINISTRATIVA**

<b>PRVR - Regione</b>	Emilia Romagna
-----------------------	----------------

<b>PRVP - Provincia</b>	PC
-------------------------	----

<b>PRVC - Comune</b>	Cortemaggiore
----------------------	---------------

<b>PRC - COLLOCAZIONE SPECIFICA</b>	
-------------------------------------	--

**DT - CRONOLOGIA****DTZ - CRONOLOGIA GENERICA**

<b>DTZG - Secolo</b>	sec. XVII
----------------------	-----------

<b>DTZS - Frazione di secolo</b>	prima metà
----------------------------------	------------

**DTS - CRONOLOGIA SPECIFICA**

<b>DTSI - Da</b>	1600
------------------	------

<b>DTSV - Validità</b>	ca.
------------------------	-----

<b>DTSF - A</b>	1649
-----------------	------

<b>DTSL - Validità</b>	ca.
------------------------	-----

<b>DTM - Motivazione cronologia</b>	analisi stilistica
-------------------------------------	--------------------

**AU - DEFINIZIONE CULTURALE****ATB - AMBITO CULTURALE**

<b>ATBD - Denominazione</b>	ambito piacentino
-----------------------------	-------------------

<b>ATBM - Motivazione dell'attribuzione</b>	analisi stilistica
---	--------------------

**MT - DATI TECNICI**

<b>MTC - Materia e tecnica</b>	legno/ intaglio
--------------------------------	-----------------

<b>MTC - Materia e tecnica</b>	ferro/ battitura
--------------------------------	------------------

<b>MTC - Materia e tecnica</b>	seta/ damascata
--------------------------------	-----------------

**MIS - MISURE**

<b>MISA - Altezza</b>	55
-----------------------	----

**CO - CONSERVAZIONE****STC - STATO DI CONSERVAZIONE**

<b>STCC - Stato di conservazione</b>	mediocre
--------------------------------------	----------

**DA - DATI ANALITICI****DES - DESCRIZIONE**

<b>DESO - Indicazioni sull'oggetto</b>	Tabernacolo portatile cilindrico, con porticina convessa a due battenti, termina nella parte superiore con una cupoletta sormontata dal globo e quindi da una croce, un'alta maniglia sagomata in ferro battuto ne permettevail trasporto. L'interno è foderato di damasco di seta bianco e giallo.
--	---

<b>DESI - Codifica Iconclass</b>	NR (recupero pregresso)
----------------------------------	-------------------------

<b>DESS - Indicazioni sul soggetto</b>	NR (recupero pregresso)
--	-------------------------

	Oggetto di uso liturgico piuttosto semplice nelle forme e nelle caratteristiche esecutive. Tuttavia la tipologia dei materiali, il modello
--	--

<b>NSC - Notizie storico-critiche</b>	a tempietto, e la tecnica dichiaratamente artigianale fanno propendere per una datazione alla seconda metà del Seicento.
<b>TU - CONDIZIONE GIURIDICA E VINCOLI</b>	
<b>CDG - CONDIZIONE GIURIDICA</b>	
<b>CDGG - Indicazione generica</b>	proprietà Ente religioso cattolico
<b>DO - FONTI E DOCUMENTI DI RIFERIMENTO</b>	
<b>FTA - DOCUMENTAZIONE FOTOGRAFICA</b>	
<b>FTAX - Genere</b>	documentazione allegata
<b>FTAP - Tipo</b>	fotografia b/n
<b>FTAN - Codice identificativo</b>	SBAS PR 19657
<b>AD - ACCESSO AI DATI</b>	
<b>ADS - SPECIFICHE DI ACCESSO AI DATI</b>	
<b>ADSP - Profilo di accesso</b>	3
<b>ADSM - Motivazione</b>	scheda di bene non adeguatamente sorvegliabile
<b>CM - COMPILAZIONE</b>	
<b>CMP - COMPILAZIONE</b>	
<b>CMPD - Data</b>	1977
<b>CMPN - Nome</b>	Ferrari G.
<b>FUR - Funzionario responsabile</b>	Ceschi Lavagetto P.
<b>RVM - TRASCRIZIONE PER INFORMATIZZAZIONE</b>	
<b>RVMD - Data</b>	1996
<b>RVMN - Nome</b>	Viola L.
<b>AGG - AGGIORNAMENTO - REVISIONE</b>	
<b>AGGD - Data</b>	1996
<b>AGGN - Nome</b>	Viola L.
<b>AGGF - Funzionario responsabile</b>	NR (recupero pregresso)
<b>AGG - AGGIORNAMENTO - REVISIONE</b>	
<b>AGGD - Data</b>	2006
<b>AGGN - Nome</b>	ARTPAST/ TAI
<b>AGGF - Funzionario responsabile</b>	NR (recupero pregresso)