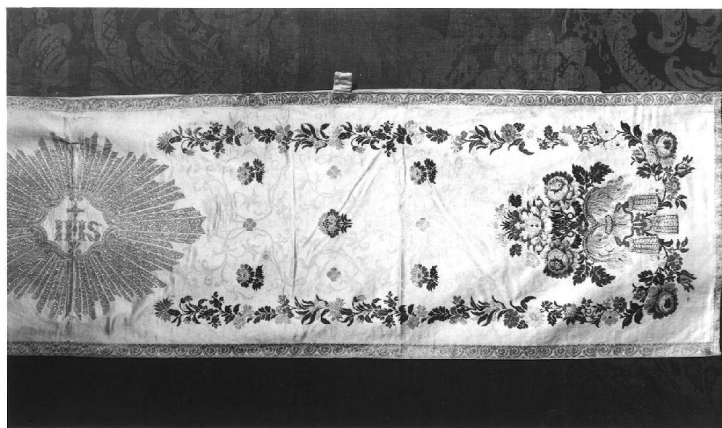


# SCHEDA



## CD - CODICI

TSK - Tipo scheda	OA
LIR - Livello ricerca	C
<b>NCT - CODICE UNIVOCO</b>	
NCTR - Codice regione	08
NCTN - Numero catalogo generale	00156232
ESC - Ente schedatore	S36 (L. 145/92)
ECP - Ente competente	S36

## OG - OGGETTO

<b>OGT - OGGETTO</b>	
OGTD - Definizione	velo
OGTV - Identificazione	elemento d'insieme

## LC - LOCALIZZAZIONE GEOGRAFICO-AMMINISTRATIVA

### PVC - LOCALIZZAZIONE GEOGRAFICO-AMMINISTRATIVA ATTUALE

PVCS - Stato	Italia
PVCR - Regione	Emilia Romagna
PVCP - Provincia	PC
PVCC - Comune	Cortemaggiore

### LDC - COLLOCAZIONE SPECIFICA

## DT - CRONOLOGIA

### DTZ - CRONOLOGIA GENERICA

DTZG - Secolo	sec. XVIII
DTZS - Frazione di secolo	ultimo quarto

### DTS - CRONOLOGIA SPECIFICA

DTSI - Da	1775
DTSV - Validità	ca.
DTSF - A	1799

<b>DTSL - Validità</b>	ca.
<b>DTM - Motivazione cronologia</b>	analisi stilistica
<b>AU - DEFINIZIONE CULTURALE</b>	
<b>ATB - AMBITO CULTURALE</b>	
<b>ATBD - Denominazione</b>	manifattura italiana
<b>ATBM - Motivazione dell'attribuzione</b>	analisi stilistica
<b>MT - DATI TECNICI</b>	
<b>MTC - Materia e tecnica</b>	seta/ damasco/ broccatura/ ricamo
<b>MTC - Materia e tecnica</b>	filo di seta
<b>MTC - Materia e tecnica</b>	oro riccio e lamellare
<b>MTC - Materia e tecnica</b>	filo d'argento/ ricciatura
<b>MTC - Materia e tecnica</b>	cotone/ tela
<b>MIS - MISURE</b>	
<b>MISA - Altezza</b>	52
<b>MISL - Larghezza</b>	242
<b>CO - CONSERVAZIONE</b>	
<b>STC - STATO DI CONSERVAZIONE</b>	
<b>STCC - Stato di conservazione</b>	mediocre
<b>DA - DATI ANALITICI</b>	
<b>DES - DESCRIZIONE</b>	
<b>DESO - Indicazioni sull'oggetto</b>	Velo dal fondo di damasco di seta bianco, con disegni per trame broccate legate in diagonale in sete policrome, oro filato e riccio, argento riccio. Disegno speculare che presenta due cornici floreali ad andamento verticale che si raccordano alle due estremità in grandi mazzi di fiori legati danappe ricadenti, mentre piccoli fiori singoli si dispongono in sequenze regolari. Al centro, ottenuto a ricamo in oro lamellare e riccio, il monogramma di Cristo entro raggera ovoidale. Lungo il bordo due cornici con motivo a spirale; fodera originale in cotone riccio.
<b>DESI - Codifica Iconclass</b>	NR (recupero pregresso)
<b>DESS - Indicazioni sul soggetto</b>	NR (recupero pregresso)
<b>NSC - Notizie storico-critiche</b>	Tessuto dal disegno caratteristico ad andamento verticale forse appositamente eseguito per il parato, presenta motivi decorativi ascrivibili agli ultimi decenni del Settecento, ancora influenzato dal lessico rococò.
<b>TU - CONDIZIONE GIURIDICA E VINCOLI</b>	
<b>CDG - CONDIZIONE GIURIDICA</b>	
<b>CDGG - Indicazione generica</b>	proprietà Ente religioso cattolico
<b>DO - FONTI E DOCUMENTI DI RIFERIMENTO</b>	
<b>FTA - DOCUMENTAZIONE FOTOGRAFICA</b>	
<b>FTAX - Genere</b>	documentazione allegata
<b>FTAP - Tipo</b>	fotografia b/n

**FTAN - Codice identificativo** SBAS PR 29268

**AD - ACCESSO AI DATI**

**ADS - SPECIFICHE DI ACCESSO AI DATI**

**ADSP - Profilo di accesso** 3

**ADSM - Motivazione** scheda di bene non adeguatamente sorvegliabile

**CM - COMPILAZIONE**

**CMP - COMPILAZIONE**

**CMPD - Data** 1985

**CMPN - Nome** Fornari M.

**FUR - Funzionario responsabile** Ceschi Lavagetto P.

**RVM - TRASCRIZIONE PER INFORMATIZZAZIONE**

**RVMD - Data** 1995

**RVMN - Nome** Viola L.

**AGG - AGGIORNAMENTO - REVISIONE**

**AGGD - Data** 1995

**AGGN - Nome** Viola L.

**AGGF - Funzionario responsabile** NR (recupero pregresso)

**AGG - AGGIORNAMENTO - REVISIONE**

**AGGD - Data** 2006

**AGGN - Nome** ARTPAST/ TAI

**AGGF - Funzionario responsabile** NR (recupero pregresso)