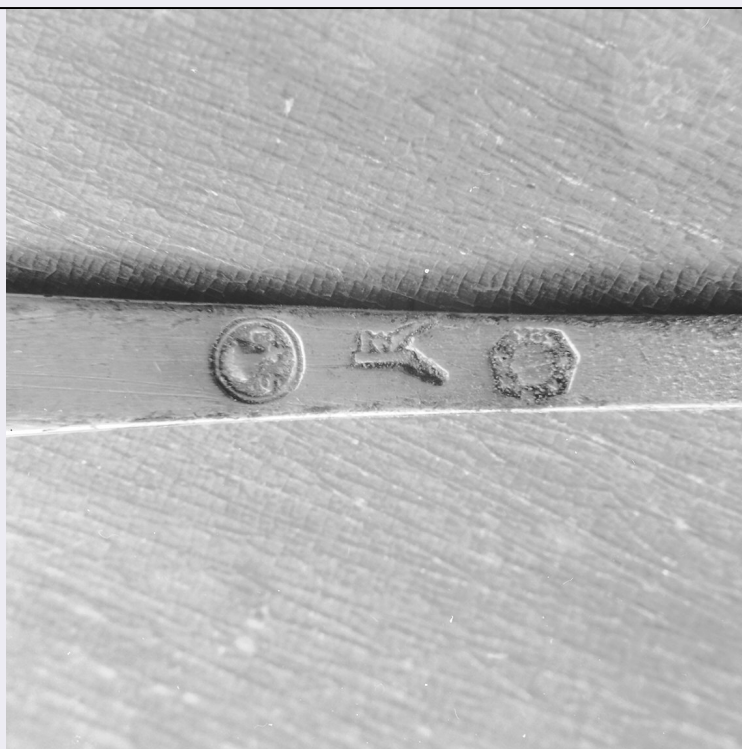


SCHEDA



CD - CODICI

TSK - Tipo scheda	OA
LIR - Livello ricerca	C
NCT - CODICE UNIVOCO	
NCTR - Codice regione	08
NCTN - Numero catalogo generale	00123595
ESC - Ente schedatore	S36 (L. 538/93)
ECP - Ente competente	S36

RV - RELAZIONI

OG - OGGETTO

OGT - OGGETTO

OGTD - Definizione	navicella portaincenso
--------------------	------------------------

LC - LOCALIZZAZIONE GEOGRAFICO-AMMINISTRATIVA

PVC - LOCALIZZAZIONE GEOGRAFICO-AMMINISTRATIVA ATTUALE

PVCS - Stato	Italia
PVCR - Regione	Emilia Romagna
PVCP - Provincia	PC
PVCC - Comune	Cortemaggiore

LDC - COLLOCAZIONE SPECIFICA

DT - CRONOLOGIA

DTZ - CRONOLOGIA GENERICA

DTZG - Secolo	sec. XIX
---------------	----------

DTS - CRONOLOGIA SPECIFICA

DTSI - Da	1812
DTSV - Validità	ca.
DTSF - A	1832
DTSL - Validità	ca.
DTM - Motivazione cronologia	punzone
DTM - Motivazione cronologia	analisi stilistica
AU - DEFINIZIONE CULTURALE	
AUT - AUTORE	
AUTM - Motivazione dell'attribuzione	punzone
AUTN - Nome scelto	Cairati
AUTA - Dati anagrafici	notizie 1812-1832
AUTH - Sigla per citazione	00000793
AUT - AUTORE	
AUTM - Motivazione dell'attribuzione	punzone
AUTN - Nome scelto	Schiomachen
AUTA - Dati anagrafici	notizie 1812-1832
AUTH - Sigla per citazione	00000794
MT - DATI TECNICI	
MTC - Materia e tecnica	argento/ traforo/ sbalzo/ stampaggio/ cesellatura/ doratura
MIS - MISURE	
MISA - Altezza	23
MISL - Larghezza	23
MISD - Diametro	10
CO - CONSERVAZIONE	
STC - STATO DI CONSERVAZIONE	
STCC - Stato di conservazione	discreto
STCS - Indicazioni specifiche	ossidazioni
DA - DATI ANALITICI	
DES - DESCRIZIONE	
DESO - Indicazioni sull'oggetto	La navicella, a base circolare, presenta una fascia baccellata nel piede, caratterizzato anche da ornati vegetali che ricompaiono alla base del fusto a balaustro. Ulteriori elementi naturalistici arricchiscono il corpo e il coperchio a due valve, con impugnatura mediana costituita dalla minuta figura del Cristo risorto.
DESI - Codifica Iconclass	NR (recupero pregresso)
DESS - Indicazioni sul soggetto	NR (recupero pregresso)
STM - STEMMI, EMBLEMI, MARCHI	
STMC - Classe di appartenenza	bollo
STMQ - Qualificazione	garanzia

STMI - Identificazione	regno d'Italia
STMU - Quantità	2
STMP - Posizione	bordo della base e corpo
STMD - Descrizione	cfr. foto
STM - STEMMI, EMBLEMI, MARCHI	
STMC - Classe di appartenenza	bollo
STMQ - Qualificazione	garanzia
STMI - Identificazione	Milano
STMU - Quantità	2
STMP - Posizione	bordo della base e corpo
STMD - Descrizione	cfr. foto
STM - STEMMI, EMBLEMI, MARCHI	
STMC - Classe di appartenenza	punzone
STMQ - Qualificazione	bottega
STMI - Identificazione	Cairati e Schiomachen
STMU - Quantità	2
STMP - Posizione	bordo della base e corpo
STMD - Descrizione	cfr. foto
NSC - Notizie storico-critiche	La presenza del bollo di garanzia del regno d'Italia, lo zodiaco accompagnato dai sette trioni in uso tra il 1812 e il 1873, e del coevo marchio territoriale di Milano, l'aratro col timone a destra, permette il riferimento culturale. La navicella, stilisticamente avvicinabile al turibolo della parrocchiale caratterizzato da bolli analoghi, reca anche il punzone della bottega Cairati e Schiomachen attiva a Milano tra il 1812 e il 1832 (cfr. Donaver V. - Dabbene R., Argenti italiani dell'800, Milano 1989, v. 1, pp. 71-72, v. 2, p. 122, n. 572). L'arredo è dotato di cucchiaino con punzonatura analoga.
TU - CONDIZIONE GIURIDICA E VINCOLI	
CDG - CONDIZIONE GIURIDICA	
CDGG - Indicazione generica	proprietà Ente religioso cattolico
DO - FONTI E DOCUMENTI DI RIFERIMENTO	
FTA - DOCUMENTAZIONE FOTOGRAFICA	
FTAX - Genere	documentazione allegata
FTAP - Tipo	fotografia b/n
FTAN - Codice identificativo	SBAS PR 24070
FTA - DOCUMENTAZIONE FOTOGRAFICA	
FTAX - Genere	documentazione allegata
FTAP - Tipo	fotografia b/n
AD - ACCESSO AI DATI	
ADS - SPECIFICHE DI ACCESSO AI DATI	
ADSP - Profilo di accesso	3
ADSM - Motivazione	scheda di bene non adeguatamente sorvegliabile

CM - COMPILAZIONE	
CMP - COMPILAZIONE	
CMPD - Data	1977
CMPN - Nome	Gorra G.
FUR - Funzionario responsabile	Fornari Schianchi L.
RVM - TRASCRIZIONE PER INFORMATIZZAZIONE	
RVMD - Data	1999
RVMN - Nome	Pighi S.
AGG - AGGIORNAMENTO - REVISIONE	
AGGD - Data	1999
AGGN - Nome	Pighi S.
AGGF - Funzionario responsabile	NR (recupero pregresso)
AGG - AGGIORNAMENTO - REVISIONE	
AGGD - Data	2006
AGGN - Nome	ARTPAST/ TAI
AGGF - Funzionario responsabile	NR (recupero pregresso)
AN - ANNOTAZIONI	