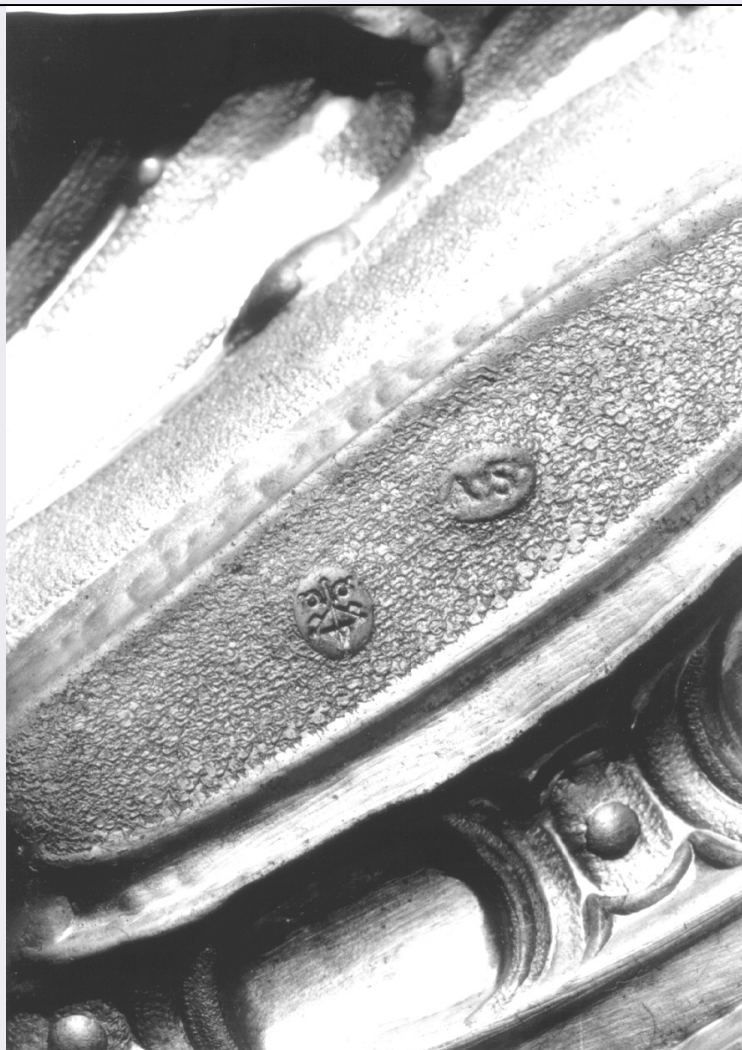


SCHEDA



CD - CODICI

TSK - Tipo scheda	OA
LIR - Livello ricerca	C
NCT - CODICE UNIVOCO	
NCTR - Codice regione	08
NCTN - Numero catalogo generale	00103713
ESC - Ente schedatore	S36 (L. 145/92)
ECP - Ente competente	S36

RV - RELAZIONI

RSE - RELAZIONI DIRETTE

RSER - Tipo relazione	scheda storica
RSET - Tipo scheda	OA

RSE - RELAZIONI DIRETTE

RSER - Tipo relazione	scheda storica
RSET - Tipo scheda	OA

OG - OGGETTO

OGT - OGGETTO

OGTD - Definizione	cartagloria
--------------------	-------------

OGTV - Identificazione	serie
QNT - QUANTITA'	
QNTN - Numero	3
LC - LOCALIZZAZIONE GEOGRAFICO-AMMINISTRATIVA	
PVC - LOCALIZZAZIONE GEOGRAFICO-AMMINISTRATIVA ATTUALE	
PVCS - Stato	Italia
PVCR - Regione	Emilia Romagna
PVCP - Provincia	PC
PVCC - Comune	Fiorenzuola d'Arda
LDC - COLLOCAZIONE SPECIFICA	
LA - ALTRE LOCALIZZAZIONI GEOGRAFICO-AMMINISTRATIVE	
TCL - Tipo di localizzazione	luogo di provenienza
PRV - LOCALIZZAZIONE GEOGRAFICO-AMMINISTRATIVA	
PRVR - Regione	Emilia Romagna
PRVP - Provincia	PC
PRVC - Comune	Fiorenzuola d'Arda
PRC - COLLOCAZIONE SPECIFICA	
LA - ALTRE LOCALIZZAZIONI GEOGRAFICO-AMMINISTRATIVE	
TCL - Tipo di localizzazione	luogo di provenienza
PRV - LOCALIZZAZIONE GEOGRAFICO-AMMINISTRATIVA	
PRVR - Regione	Emilia Romagna
PRVP - Provincia	PC
PRVC - Comune	Fiorenzuola d'Arda
PRC - COLLOCAZIONE SPECIFICA	
DT - CRONOLOGIA	
DTZ - CRONOLOGIA GENERICA	
DTZG - Secolo	sec. XVIII
DTS - CRONOLOGIA SPECIFICA	
DTSI - Da	1750
DTSF - A	1750
DTM - Motivazione cronologia	data
AU - DEFINIZIONE CULTURALE	
AUT - AUTORE	
AUTR - Riferimento all'intervento	esecutore
AUTM - Motivazione dell'attribuzione	punzone
AUTM - Motivazione dell'attribuzione	documentazione
AUTN - Nome scelto	Spinazzi Angelo Maria
AUTA - Dati anagrafici	1693/ post 1785

AUTH - Sigla per citazione	00000602
AUT - AUTORE	
AUTR - Riferimento all'intervento	disegnatore
AUTM - Motivazione dell'attribuzione	bibliografia
AUTN - Nome scelto	Panini Giovanni Paolo
AUTA - Dati anagrafici	1691/ 1765
AUTH - Sigla per citazione	00000569
CMM - COMMITTENZA	
CMMN - Nome	Salomoni Pietro Francesco canonico
CMMD - Data	1750
CMMF - Fonte	documentazione
MT - DATI TECNICI	
MTC - Materia e tecnica	argento/ traforo/ sbalzo/ stampaggio/ cesellatura/ doratura
MIS - MISURE	
MISV - Varie	larghezza cartagloria minore 44
FRM - Formato	sagomato
CO - CONSERVAZIONE	
STC - STATO DI CONSERVAZIONE	
STCC - Stato di conservazione	buono
DA - DATI ANALITICI	
DES - DESCRIZIONE	
DESO - Indicazioni sull'oggetto	Cartagloria trapezoidale sagomata poggiante su piedini a ricciolo, decorata da motivi a volute, foglie, conchiglie e cherubi a mezzotondo; il lato superiore è costituito da cornice architettonica arricchita da lambrecchini, con fastigio centrale ornato da cherubi e pendoni vegetali recante al centro un ovato con la raffigurazione di S. Fiorenzo.
DESI - Codifica Iconclass	NR (recupero pregresso)
DESS - Indicazioni sul soggetto	NR (recupero pregresso)
STM - STEMMI, EMBLEMI, MARCHI	
STMC - Classe di appartenenza	punzone
STMI - Identificazione	Spinazzi Angelo
STMP - Posizione	vari nel corpo del pezzo
STMD - Descrizione	AS
STM - STEMMI, EMBLEMI, MARCHI	
STMC - Classe di appartenenza	bollo
STMQ - Qualificazione	camerale
STMI - Identificazione	Stato Pontificio
STMP - Posizione	vari nel corpo del pezzo

STMD - Descrizione	ombrellino e chiavi decussate
NSC - Notizie storico-critiche	<p>Le cartegloria fanno parte di una splendida parure, costituita inoltre da sei candelieri con Crocifisso e quattro busti di vescovo, che il Canonico Pier Francesco Salomoni donò alla chiesa nel 1750 quale arredo per l'altare maggiore, così come si evince dall'iscrizione che compare su alcuni dei pezzi e dallo stesso atto di donazione, ove gli stessi sono precisamente elencati (cfr. Longeri 1992, pp. 92-93); per la loro realizzazione il Salomoni si rivolse ad una delle più importanti botteghe orafe di Roma, quella del piacentino Angelo Spinazzi, autore di veri e propri capolavori per Papa Benedetto XIV, per il re di Portogallo e per il Cardinale Alberoni. Proprio il potente prelado piacentino potrebbe essere stato il tramite della commissione, cui forse non fu estraneo neppure G. Paolo Panini, progettista dello stesso altare maggiore sempre su incarico del Salomoni. Arisi (1961, 1969, 1979, 1986,) ha ripetutamente suggerito la possibilità che a lui si debba anche il disegno delle suppellettili argentee e la Longeri (1992) sottolinea come effettivamente la sobrietà dell'altare sia programmatica al risalto del corredo, che vi era stato contemplato probabilmente fin dalla fase progettuale. L'impronta del gusto romano è evidente nel modellato fluido dei pezzi, secondo la Bandera (1979) consonante coi disegni dell'argentire Giovanni Giardini, anch'egli attivo per il Papa, ed in particolare nei busti sarebbe palese l'eco della cultura berniniana nel vitale dinamismo di panneggi e barbe; come sottolinea giustamente Longeri (1997), gli ornati di ascendenza barocca che con grande profusione informano candelieri e cartegloria sono resi con una grazia e una leggerezza di stampo ormai tutto settecentesco.</p>

TU - CONDIZIONE GIURIDICA E VINCOLI

CDG - CONDIZIONE GIURIDICA

CDGG - Indicazione generica

proprietà Ente religioso cattolico

DO - FONTI E DOCUMENTI DI RIFERIMENTO

FTA - DOCUMENTAZIONE FOTOGRAFICA

FTAX - Genere

documentazione esistente

FTAP - Tipo

fotografia b/n

FTAN - Codice identificativo

SBAS PR 77/40

FTA - DOCUMENTAZIONE FOTOGRAFICA

FTAX - Genere

documentazione esistente

FTAP - Tipo

fotografia b/n

FTA - DOCUMENTAZIONE FOTOGRAFICA

FTAX - Genere

documentazione allegata

FTAP - Tipo

fotografia b/n

BIB - BIBLIOGRAFIA

BIBX - Genere

bibliografia specifica

BIBA - Autore

Ottolenghi E.

BIBD - Anno di edizione

1903

BIBH - Sigla per citazione

00000516

BIBN - V., pp., nn.

p. 342

BIB - BIBLIOGRAFIA

BIBX - Genere	bibliografia specifica
BIBA - Autore	Bulgari C.G.
BIBD - Anno di edizione	1959
BIBH - Sigla per citazione	00000526
BIBN - V., pp., nn.	v. II p. 433
BIB - BIBLIOGRAFIA	
BIBX - Genere	bibliografia specifica
BIBA - Autore	Arisi F.
BIBD - Anno di edizione	1961
BIBH - Sigla per citazione	00000522
BIBN - V., pp., nn.	p. 226
BIB - BIBLIOGRAFIA	
BIBX - Genere	bibliografia specifica
BIBA - Autore	Arisi F.
BIBD - Anno di edizione	1969
BIBH - Sigla per citazione	00000514
BIBN - V., pp., nn.	pp. 117-119
BIB - BIBLIOGRAFIA	
BIBX - Genere	bibliografia specifica
BIBA - Autore	Bandera L.
BIBD - Anno di edizione	1979
BIBH - Sigla per citazione	00000278
BIBN - V., pp., nn.	v. III pp. 73-74
BIBI - V., tavv., figg.	tav. 91
BIB - BIBLIOGRAFIA	
BIBX - Genere	bibliografia specifica
BIBA - Autore	Fornari Schianchi L.
BIBD - Anno di edizione	1979
BIBH - Sigla per citazione	00000051
BIBN - V., pp., nn.	p. 547
BIB - BIBLIOGRAFIA	
BIBX - Genere	bibliografia specifica
BIBA - Autore	Rabitti D./ Carbonari L.
BIBD - Anno di edizione	1991
BIBH - Sigla per citazione	00000539
BIBN - V., pp., nn.	pp. 77-79
BIB - BIBLIOGRAFIA	
BIBX - Genere	bibliografia specifica
BIBA - Autore	Longeri C.
BIBD - Anno di edizione	1993
BIBH - Sigla per citazione	00000538
BIBN - V., pp., nn.	pp. 91-94

BIBI - V., tavv., figg.	fig. 64
BIB - BIBLIOGRAFIA	
BIBX - Genere	bibliografia specifica
BIBA - Autore	Cappella Santissimo
BIBD - Anno di edizione	1997
BIBH - Sigla per citazione	00000543
BIBN - V., pp., nn.	pp. 46-47
MST - MOSTRE	
MSTT - Titolo	L'arte a Parma dai Farnese ai Borbone
MSTL - Luogo	Parma
MSTD - Data	1979
AD - ACCESSO AI DATI	
ADS - SPECIFICHE DI ACCESSO AI DATI	
ADSP - Profilo di accesso	3
ADSM - Motivazione	scheda di bene non adeguatamente sorvegliabile
CM - COMPILAZIONE	
CMP - COMPILAZIONE	
CMPD - Data	1980
CMPN - Nome	Frabetti A.
FUR - Funzionario responsabile	Ceschi Lavagetto P.
RVM - TRASCRIZIONE PER INFORMATIZZAZIONE	
RVMD - Data	1997
RVMN - Nome	Colla S.
AGG - AGGIORNAMENTO - REVISIONE	
AGGD - Data	1997
AGGN - Nome	Colla S.
AGGF - Funzionario responsabile	NR (recupero pregresso)
AGG - AGGIORNAMENTO - REVISIONE	
AGGD - Data	2006
AGGN - Nome	ARTPAST/ TAI
AGGF - Funzionario responsabile	NR (recupero pregresso)
AN - ANNOTAZIONI	